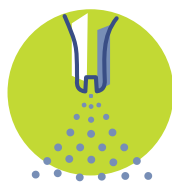




# Brochure Société



COLLER • PROTÉGER • EMBELLIR



**Cédric Perres**  
Directeur Général de **Sames**

*Notre métier est de coller, protéger et embellir les matériaux. Par extension, nous rassemblons les gens, protégeons l'environnement et embellissons le monde. Cette philosophie fait partie de notre ADN comme le témoigne notre acronyme Sames « Simply applying most efficient solutions ».*

*Présent partout dans le monde et sur tous les marchés industriels, nous sommes experts en solutions d'application de peinture, de colle et de mastic.*

*Nous sommes bien plus qu'un fournisseur d'équipements et de solutions. Nous sommes un acteur engagé dans notre écosystème.*

*Nos ambitions sont ancrées dans notre époque et à l'écoute des challenges industriels et écologiques de demain.*

*Dans le cadre de la 4ème révolution industrielle, nous accompagnons la transformation des processus de production de nos clients en travaillant collectivement, avec l'ensemble de nos réseaux.*

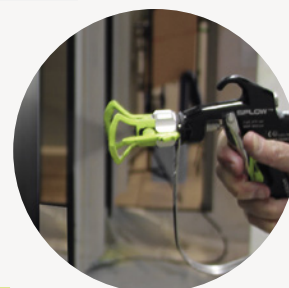
*Notre « Human Touch », notre passion pour l'innovation et notre culture de l'excellence nous permettent de relever, jour après jour, les défis de nos clients, qu'ils soient techniques, technologiques ou environnementaux.*

*Prenons plaisir à être les meilleurs ensemble !*



*Cédric Perres*

# Sommaire



PAGE 2

## Édito

Le mot de  
Cédric Perres,  
DG

PAGE 4

## Notre métier

PAGE 5

## Chiffres clés

PAGES 6-7

## Une expertise

reconnue sur  
tous les marchés

PAGES 8-9

## Des gammes de produits et services

qui répondent aux besoins de  
tous les métiers de l'application

PAGE 10

## Nos promesses

PAGE 11

## Nos valeurs

PAGE 12

## Innovants et au service de votre performance

depuis 1925

PAGE 13

## Sames, proche de vous

partout dans le monde

PAGE 14

## Gouvernance

PAGE 15

## Le groupe EXEL



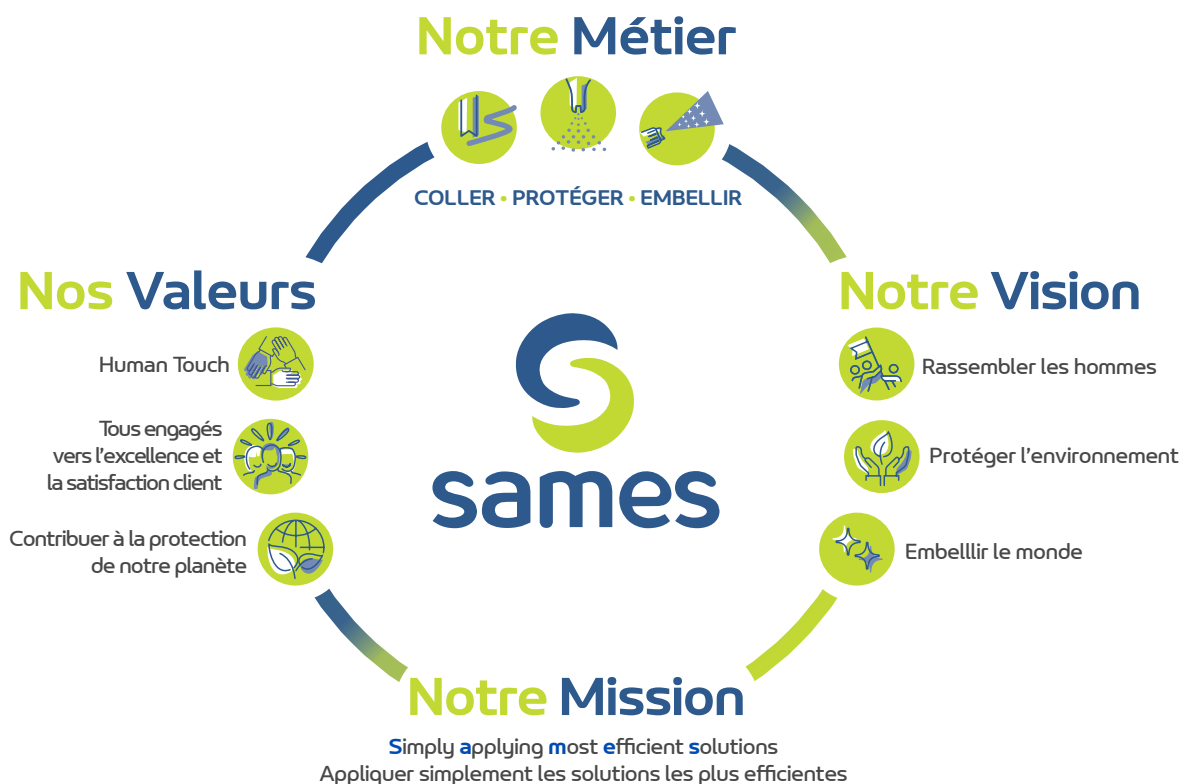
Depuis près d'un siècle, Sames propose des services et des équipements d'application de peintures liquides ou en poudre, d'adhésifs et de mastics pour coller, protéger et embellir tous les types de surfaces.

Nous concevons, produisons et commercialisons des solutions complètes - pistolets manuels, pulvérisateurs automatiques et robotiques, pompes et machines de dosage...

Nous proposons des solutions à la pointe de l'innovation technologique, au service de l'efficacité industrielle des clients les plus exigeants, et respectueuses de l'environnement.

En plus de délivrer des produits, nos services incluent l'audit de vos installations, le conseil, la formation, la réparation et l'assistance à la programmation de vos installations robotisées : plus qu'un fournisseur, Sames est le partenaire de votre performance.

*We simply apply the most efficient solutions.*





# Chiffres clés



**+ 200 M€**  
de chiffre  
d'affaires



**4%**  
du chiffre d'affaires  
investi en R&D



ENGAGEMENT RSE :  
**LABEL ECOVADIS  
GOLD**



**106**  
familles  
de brevets actifs



*Sames est une entreprise en mouvement.  
Nous avons des acquis, mais nous sommes  
capables de les remettre en question  
quand il le faut.*



Philippe De Tallhouet  
Directeur R&D Stains



# Une expertise reconnue sur tous les marchés

Au fil des ans, **Sames** s'est construit une expertise globale dans plus de 50 marchés. Dans un monde en perpétuelle transformation, cela signifie que nous répondons à l'intégralité des besoins d'application pour coller, protéger et embellir toutes les surfaces dans toutes les circonstances, avec la performance – notamment environnementale, la productivité et la durabilité en ligne de mire. **Sames** vous accompagne dans votre vie de tous les jours.

Machines  
agricoles

Industrie du bois



Construction et infrastructures  
métalliques

Énergie



## Transports



## Engins de construction



## Biens de consommation



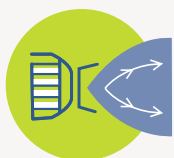
## Fabrication de batteries

## Industrie automobile

# Des gammes de produits et services qui répondent aux besoins de tous les métiers de l'application

Avec une large variété de gammes et de services, nous pouvons répondre à tous vos besoins d'application. Quels que soient votre volume de production et le niveau de finition que vous attendez, nous saurons vous conseiller, concevoir et mettre en œuvre la solution la plus adaptée.

sames  kremlin



## Airspray

Technologie d'application garantissant la plus grande finition.



métal



plastique



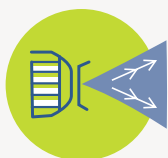
bois



biens de consommation



automobile



## Airmix®

Technologie d'application idéale entre finesse d'application et productivité.



bois



métal



transportation



ameublement



machines agricoles



## Airless®

Technologie d'application la plus productive pour protéger les surfaces.



métal



infrastructures



transport

sames  intec



Solutions d'application de colles et mastics



métal



automobile



transport



biens de consommation

sames  nanocoat



Solutions d'application de peintures liquide par bols rotatifs, avec et sans électrostatisme



métal



plastique



bois



automobile



biens de consommation



construction

sames  inocoat



Solutions d'application de peintures poudre



métal



bois



biens de consommation



infrastructures



transport





## sames services

- Audit
- Conseil
- Formation
- Centre de réparation : SAV
- Centres d'essais / laboratoires
- Pièces de rechange
- Garantie des produits
- Conception et réalisation de solutions adaptées et de projets clé en main.



## Nos promesses

### Nos engagements envers nos clients, nos partenaires et notre planète

- Des équipes **Sames disponibles et compétentes**, proches de vous, prêtes à vous aider à définir la solution qui répond à vos besoins. En complément, un **large réseau de partenaires officiels** pour vous offrir un support de proximité. Une passion partagée pour sublimer l'expertise et le talent de nos clients.
- Des **produits innovants** et de qualité supérieure pour garantir les solutions les plus efficaces et les plus respectueuses de l'environnement pour vos processus de collage, d'étanchéité et de peinture. **Appliquer la juste dose au bon endroit, au bon moment !**
- Des produits de conception française et allemande qui en plus de leur **longévité**, sont **réparables**, avec une 2ème année de garantie gratuite pour la plupart de nos équipements.
- Des **solutions modulaires** qui vous permettent de commander l'équipement qui s'adapte à vos besoins et même à vos contraintes locales pour améliorer les délais et réduire l'impact environnemental.
- Des **équipes et des moyens d'essai** pour tester et démontrer l'efficacité de nos solutions, auditer vos installations, former vos équipes, entretenir et réparer vos équipements.
- Une **fidélité de très longue date** de tous nos clients et partenaires car la confiance, le respect mutuel et la recherche commune de l'excellence sont nos moteurs.



*La satisfaction client est au cœur de nos préoccupations, c'est d'ailleurs le moteur de notre amélioration continue.*

Sylvie DEMOLLIENS  
Responsable Service Relation Clients



Prendre plaisir à être les meilleurs *ensemble*





## Nos valeurs



### Human Touch

Prendre plaisir à être les meilleurs ensemble

Nous sommes tous membres de la famille Sames, "Simply Applying Most Efficient Solutions".

Dans l'histoire que nous écrivons collectivement, chacun d'entre nous peut contribuer, être écouté et entendu.

La volonté d'être meilleurs ensemble est un moteur qui nous fait grandir.



### Tous engagés vers l'excellence et la satisfaction client

Être agiles et innovants

Si nous pouvons garantir le plus haut niveau de qualité à nos clients, c'est parce que nous partageons la responsabilité de ce que nous délivrons et nos succès mutuels.

Les relations que nous avons construites et que nous construisons avec eux enrichissent nos expertises techniques et nous permettent de leur donner les réponses adaptées à leurs besoins.

Ce qui nous lie, c'est l'amour du travail bien fait autant que le plaisir de collaborer.



### Tous responsables, pour demain

Protéger l'environnement et embellir le monde

Depuis nos débuts, nous contribuons à rendre le monde meilleur à tous les niveaux de notre chaîne de valeurs.

Nous bâtissons des relations pérennes et responsables avec nos fournisseurs, et nos partenaires.

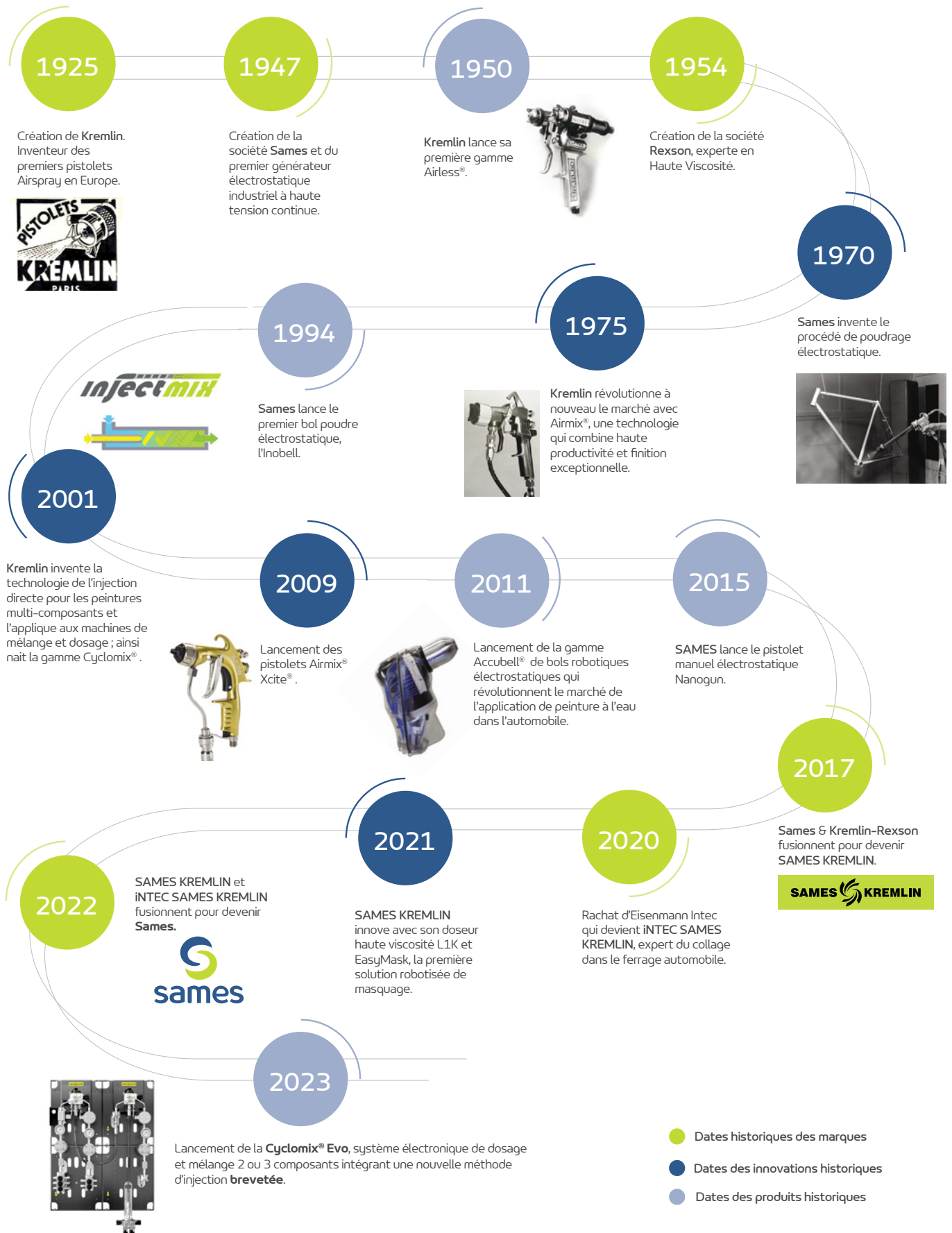
Nous concevons des produits et services durables, à l'impact maîtrisé, et plus respectueux des Hommes et de l'Environnement.



Je ressens Sames comme une grande famille.

Steven JACQUET  
Responsable d'unité de production

# Innovants et au service de votre performance depuis 1925



- Dates historiques des marques
- Dates des innovations historiques
- Dates des produits historiques

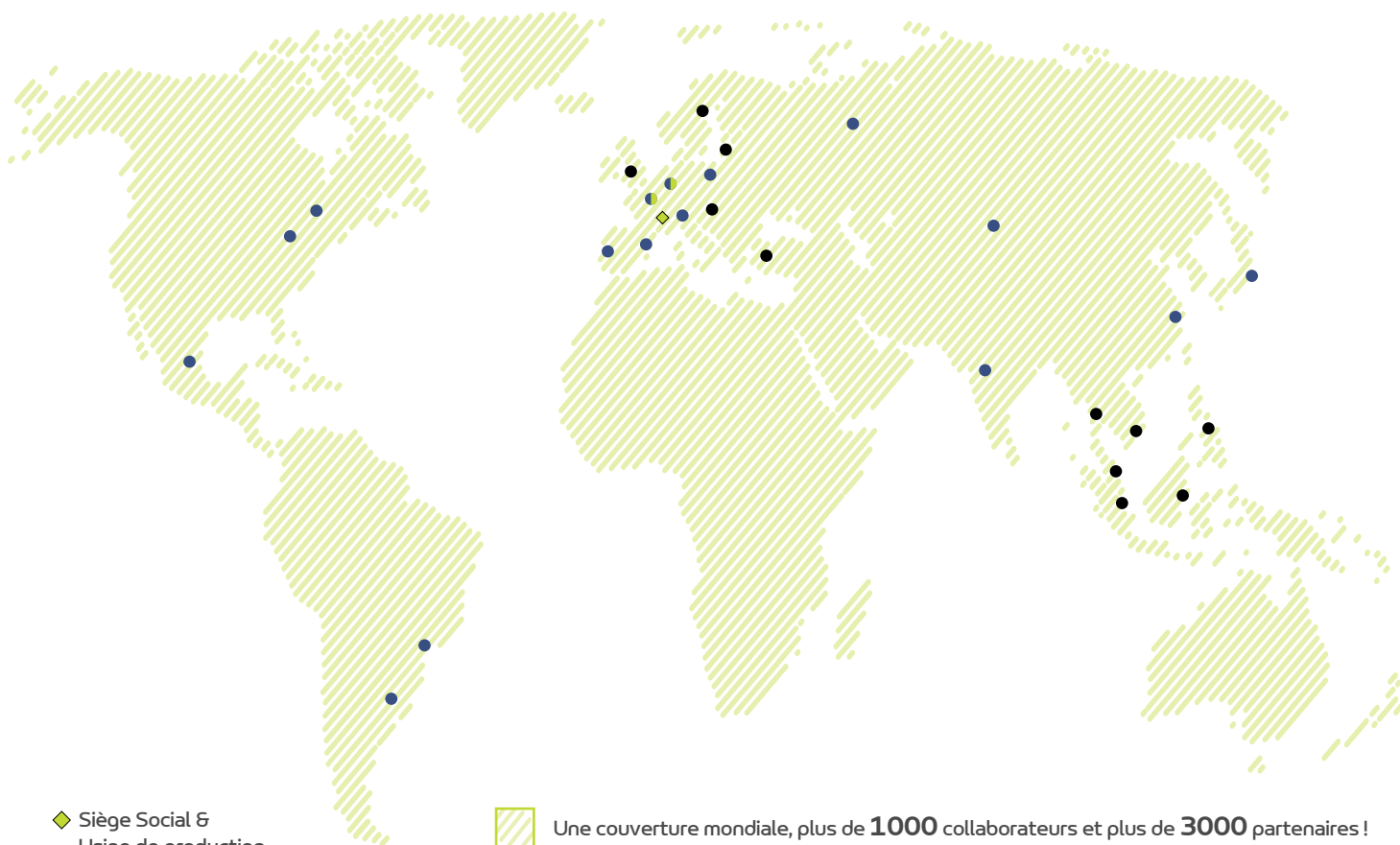


# Sames, proche de vous, partout dans le monde



Retrouvez  
l'ensemble  
des contacts  
sur [sames.com](https://www.sames.com)

Où que vous soyez dans le monde, nous nous engageons à rester proches de vous.  
C'est notre "Human Touch".



◆ Sièges Social & Usine de production

Meylan,  
FRANCE

● Usines de production

Stains,  
FRANCE  
Erftstadt,  
ALLEMAGNE

● Filiales (avec laboratoires d'essais)

ALLEMAGNE	ESPAGNE	MEXIQUE
ARGENTINE	INDE	POLOGNE
BRÉSIL	ITALIE	PORTUGAL
CANADA	JAPON	USA
CHINE	KAZAKHSTAN	RUSSIE

● Bureaux commerciaux

INDONÉSIE	SINGAPOUR	THAÏLANDE
LETTONIE	SUÈDE	UK
MALAISIE	TCHÉQUIE	VIETNAM
PHILIPPINES	TURQUIE	

Une couverture mondiale, plus de **1000** collaborateurs et plus de **3000** partenaires !



# Gouvernance



*Sames a une histoire jalonnée de défis, que nous avons relevés avec et grâce à un réseau fidèle de partenaires et clients. Parce que la transparence et la proximité sont le socle de toutes les relations que nous avons construites, nous sommes fiers de les accompagner dans chacun de leurs projets et de contribuer à leur satisfaction.*

**Didier Brotons**  
Directeur commercial zone EMEA



*Depuis ses débuts, Sames invente et commercialise des technologies qui permettent à nos clients de réduire leur impact environnemental tout en augmentant leur efficacité industrielle. Ce sont nos équipes Sames Services qui les accompagnent pour maximiser la performance de nos équipements : consommer le moins de produit en utilisant le moins d'énergie possible !*

**Julien De Feydeau**  
Directeur technique : engineering et services



*L'ensemble des équipes Sames s'engage à répondre aux défis liés à l'application de produits à haute viscosité. Notre orientation client globale, nos laboratoires d'essai, et notre capacité à intégrer des solutions robotisées nous permettent d'identifier et de mettre en œuvre des innovations réellement utiles.*

**Dirk Löchner**  
Directeur du site de Erfstadt dédié aux technologies haute viscosité



*Plus que jamais, les enjeux pour nos clients et donc pour nous-même sont extrêmement élevés. L'efficacité opérationnelle et énergétique, la frugalité en termes de ressources consommées ou bien le recyclage nous amènent à revoir complètement notre chaîne de valeur. Nous œuvrons à inventer les meilleurs produits, solutions et services qui permettent de relever ces défis. « Nous savions que c'était impossible, c'est pourquoi nous l'avons fait pour nos clients ».*

**Hervé Walter**  
Directeur du site de Stains dédié aux technologies Airspray, Airmix® et Airless®



*L'innovation et l'orientation client font partie de notre ADN. Nos équipes œuvrent depuis nos débuts à limiter nos impacts environnementaux dès la conception de nos produits. Les moteurs pneumatiques pour nos pulvérisateurs à bol tournant que nous faisons évoluer depuis des décennies sont si sûrs, innovants et durables que nous pouvons les garantir 7 ans.*

**Richard Włodarczyk**  
Directeur du site de Meylan dédié aux technologies bols et poudre



*Sames s'inscrit dans une démarche d'entreprise citoyenne et solidaire en cohérence avec ses valeurs et son histoire. Engagée auprès de ses collaboratrices et collaborateurs à promouvoir la santé au travail, à prendre en compte le handicap et à refléter la diversité dans chacune de ses composantes. Sames met en œuvre sa politique « Human Touch ».*

**Sophie Brocchetto**  
Directrice des ressources humaines



*Dans un monde volatile, incertain, complexe et ambigu, c'est notre présence commerciale et technique au plus près des clients qui nous permet d'innover et de répondre à leurs besoins. Grâce à la collaboration étroite de nos équipes marketing et R&D avec de nombreux fabricants de produits, nous concevons des solutions simples, efficaces et respectueuses de l'environnement.*

**François Grouès**  
Directeur marketing et business développement



*Pour mieux servir nos clients, notre transformation digitale avance à grande vitesse. Nous engageons un plan de déploiement de solutions IOT pour améliorer l'efficacité des processus de production de nos clients. La meilleure connaissance de ses clients et de leurs processus permet aussi de développer notre offre de Services pour améliorer leur performance opérationnelle.*

**Alexandre Bollon**  
Directeur administration, finances et IT



*Sames s'adapte à un environnement compétitif en transformant sa chaîne d'approvisionnement pour la rendre agile, résiliente et efficace, avec un fort accent sur la satisfaction client. Nos équipes surveillent constamment les signaux des marchés pour saisir les opportunités et gérer les risques. Elles ajustent rapidement les flux pour maintenir un excellent service et répondre aux demandes de manière précise et ponctuelle.*

**Ayoub El Houmaïri**  
Directeur achats et supply chain

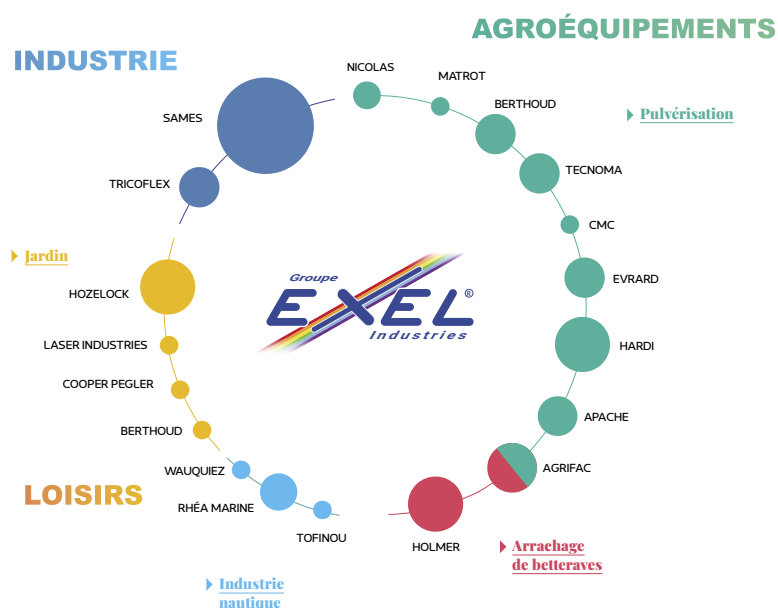
# Sames fait partie du groupe EXEL industries

EXEL Industries est un groupe familial français, dont l'ambition est de concevoir, fabriquer et commercialiser des biens d'équipement et services associés qui permettent à ses clients de gagner en efficacité, en productivité, ou de contribuer au plaisir de vivre, et d'atteindre leurs objectifs environnementaux et sociétaux.

Porté par une stratégie d'innovation depuis plus de 70 ans, EXEL Industries a fondé son développement sur des idées innovantes afin d'offrir à ses clients des produits uniques, efficaces, compétitifs et faciles à utiliser.

Depuis sa création, le Groupe a connu une croissance interne et externe importante sur chacun de ses marchés, fort d'un actionariat stable guidé par une stratégie de développement à long terme.

## Organigramme des marques principales du groupe EXEL industries



## Secteurs d'activités du groupe EXEL industries



Prendre plaisir à être les meilleurs *ensemble*



Siège Social : 13, chemin de Malacher - CS70086 - 38243 Meylan Cedex - France  
Tél. +33 (0)4 76 41 60 60 - [www.sames.com](http://www.sames.com)

