





# PCS 08C3700 クワトロエア スプレー塗料循環システムポンプ

混合最適化のための4ボール低圧ポンプ

PCS 08C3700クワトロ4ボールポンプは、粘性のある材料に対しても強力なポンピングを保証します。



## テクニカル・データベース

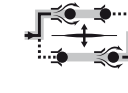
仕様	値	単位
圧力比	8 : 1	
最大塗料圧力	48 (695.7)	bar (psi)
最大エア圧力	6 (87)	bar (psi)
最大温度	80 (176)	°C (°F)
シリンダー	3700 (125.1)	cc (oz)
フリ-吐出量	222 (58.6)	l/mn (gal/mn)
モーター種	9200	
エア-インレット	M 3/4" G	
高さ	1551 (610.6)	cm (in)
幅	324 (127.6)	cm (in)
奥行	462 (181.9)	cm (in)
10サイクル/ mnでの流体出力 (推奨)	37 (9.8)	l/mn(gal/mn)
4ボールで15cycles / mnでの空気消費量	115 (67.7)	m3/h(cfm)
ウェットカップ、上体、ピストンロッド、シリンダバルブボディ、インレットチューブ	◆	
重量	122 (269)	kg (lbs)



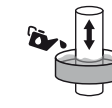
## Technologie



シェvronシーリング



クワトロ



カップポンプ



トリプルクロムレイヤー



## 詳細

### パフォーマンス

アイシング効果のない静音エア-モーター  
塗料通路、座席 & ボールの特別な設計による低せん断力

### 生産性

7 psi (0.5 bar) からポンプを作動させるために87 psi (6 bar) のエア-コマンドを分離すると、エア-モーター-ストールが防止されます

### サステナビリティ

簡単なメンテナンス  
簡単に交換できるように設計された多種多様なカートリッジ : PE, PE + PTFE, PE + 皮

