

Equipamentos

REX4B0750-MO-MA-FO-SE	Motor (MO)	Material (MA)	Pé (FO)	Juntas (SE)	Modelo
• Escolha do motor (Relação de pressão)					MO=?
- Motor 7200 (25:1)	72				MO=72
- Motor 9200 (40:1)	92				MO=92
• Seleção do material da parte inferior					MA=?
- Materiais mistos		CS			MA=CS
• Escolha do pé da bomba					FO=?
- Montagem mural (Entrada/Saída (F) 1" BSP)			G1		FO=G1
• Seleção das juntas					SE=?
- PU (Poliuretano)				06	SE=06
- PEEK/PTFEG (PTFE + vidro)				07	SE=07

Acessórios

Designação	Referência
Suporte mural para motor 5000 a 9200	9015




REXSON 4B750

Bomba Quatro 4 esferas

Alta Viscosidade / Bombas



BOMBEAR ALÉM DO POSSÍVEL

-  **Robusta e fiável**
-  **Manutenção simples**
-  **Funções 3 em 1: Booster, circulação e dosagem**

Mercados





REXSON 4B750

Bomba Quatro 4 esferas

Esta bomba de alta viscosidade dispõe de uma tecnologia de pistão de dupla ação de 4 esferas e é utilizada para aplicações booster, circulação e dosagem que requerem caudais médios a altos.

As bombas REXSON da gama de alta viscosidade foram concebidas para serem robustas e permitirem um alto nível de modularidade para se adaptarem à sua aplicação. Ao contrário das bombas para produtos líquidos, a gama de alta viscosidade impõe restrições mecânicas altamente variáveis de um produto para outro.

As bombas de esferas de dupla ação têm uma construção semelhante às bombas para produtos líquidos e são capazes de transferir produto com viscosidade até 50,000 Cps. Estas bombas foram adaptadas para produtos de alta viscosidade graças à otimização dos diâmetros de passagem, da natureza das juntas e da dureza dos materiais.

Para criar a sua própria bomba que responda às suas especificações de aplicação, terá de selecionar:

- O motor pneumático correto com base na pressão máxima,
- Os materiais de construção conforme a natureza do produto,
- O pé da bomba e o estilo de montagem de acordo com o tipo de produto a aplicar e as restrições da sua instalação
- E a bolsa de juntas (ver o separador Documentos na página de produto no nosso website para obter todas as informações necessárias).

Os nossos motores pneumáticos são concebidos para um caudal de ar máximo com uma válvula piloto para permitir uma inversão rápida. Estão equipados com um grande silenciador para evitar a formação de gelo à saída do motor e podem ser controlados (arranque/paragem) a partir de um comando de ar remoto.

Estas bombas são montadas na parede/mural e requerem um fornecimento de produto. São concebidas para aumentar a pressão ou fazer circular o produto. São ideais para sistemas de pulverização, extrusão, alimentação e dosagem.

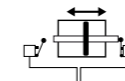


Especificações técnicas

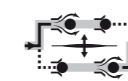
Designação	Valor	Unidade
Pressão máxima de produto	300 (4.350)	bar (psi)
Pressão de ar máxima	6 (87)	bar (psi)
Viscosidade	<50.000	cps
Relação pressão (dependendo do tamanho do motor pneumático)	33:1, 53:1	
Temperatura máxima	60 (140)	°C (°F)
Volume produto por ciclo	750	cc
Saída produto a 15 ciclos	11,25 (2.97)	l/mn (gal/mn)
Saída livre @ 60 ciclos/mn	45,0 (11.88)	l/mn (gal/mn)
Tipo de motor	7200, 9200	
Entrada de ar	3/4"BSP(F)	
Saída de produto	1"BSP(F)	
Peso (apenas parte hidráulica)	116 (255.7)	kg (lbs)
Peso (apenas motor pneumático)	26-35 (57.3-77.2)	kg (lbs)
Entrada produto (mural)	1"BSP(F)	
Consumo ar conforme tamanho do motor pneumático (ver catálogo)	---	
Curso	200 (7.87)	mm (inch)



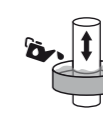
Junta Chevron



Interruptor do motor



Quatro



Copo Lubrificante



Tratamento Triplo Crómio



Tecnologia



Descrição

PERFORMANCE

M1 Distribuidor: grande passagem para um grande caudal de ar

L1 Corpo superior: a parte superior da bomba é de construção robusta e é capaz de suportar altas pressões

L2 Pistão produto: movimenta o produto para dentro e para fora da bomba. A bomba está equilibrada para que haja uma pressão igual quando há uma inversão da bomba

L3 Válvulas antiretorno de esferas: as quatro válvulas são intercambiáveis e utilizam uma mola para minimizar a pulsação da bomba

PRODUTIVIDADE

M2 Tampa do motor: muito fácil de retirar e aceder às peças de substituição

M3 Saída: o motor pode ser facilmente monitorizado graças aos impulsos de ar detetados a cada inversão

L4 Flange de adaptação do motor: montagem única e robusta da ligação do motor/eixo da bomba. Permite a mudança rápida para diferentes motores pneumáticos para ajustar a relação de pressão da bomba

L5 Proteção: para garantir a segurança dos operadores, esta proteção impede o contacto com o pistão móvel da bomba

L6 Copo lubrificante: inclui copos lubrificantes para cada junta de veio o que assegura uma duração das juntas e as isola dos produtos reativos do ambiente

DURABILIDADE

M4 Anel guia de latão: sistema de orientação duradouro e preciso

M5 Sistema de inversão do motor: sistema de inversão muito fiável

L7 Juntas superiores: a nossa gama de bombas tem uma vasta gama de materiais de impermeabilização para responder a todas as necessidades

L8 Veio e Cilindro: o veio do pistão e o cilindro são feitos de aço cromado triplo para assegurar uma excelente resistência à abrasão

