

## Konfigurationen

Bezeichnung	Einzelne Pumpe	Wandmontiert	Wagen	Luftregler	Saugrohr 600 mm	Saugrohr 1000 mm	Zulaufbehälter	Auslassfilter	Teilenummer
PUMPE AZUR™ 72C160 SST PE/PTFE OHNE FILTER	♦	-	-	-	-	-	-	-	64350160130000
PUMPE AZUR™ 72C160 WANDM. SST PE/PTFE ANSAUG. 30L LUFTR. OHNE FILTER	-	♦	-	♦	♦	-	-	-	64350160131101
PUMPE AZUR™ 72C160 WANDM. SST PE/PTFE ANSAUG. 30L LUFTR. FILTER	-	♦	-	♦	♦	-	-	♦	64350160131111
PUMPE AZUR™ 72C160 WAGEN SST PE/PTFE ANSAUG. 30L LUFTR. FILTER	-	-	♦	♦	♦	-	-	♦	64350160131115
PUMPE AZUR™ 72C160 WAGEN SST PE/PTFE ZULAUFB. LUFTR. FILTER	-	-	♦	♦	-	-	♦	♦	64350160134115
PUMPE AZUR™ 72C160 WANDM. SST PE/PTFE ANSAUG. 200L LUFTR. FILTER	-	♦	-	♦	-	♦	-	♦	64350160135111

## Zubehör

Bezeichnung	Teilenummer
TIPTOP AIRLESS® WENDEDÜSE KALIBER XX.XX	00040XXXX
POLYAMID 500B SCHLÄUCHE MIT NPSM ANSCHLÜSSEN	050500X0X
MAGMA ERHITZER	1561600XX
PTFE 500B SCHLÄUCHE MIT NPSM ANSCHLÜSSEN	050500X5X
KIT 2. PISTOLE (SFLOW™, SCHLAUCH, SCHLAUCHPEITSCHEN UND ANSCHLÜSSE)	151590016

## Sets

Bezeichnung	Wagen	Luftregler	Saugrohr 600 mm	Zulaufbehälter	Auslassfilter	SFlow 450B - 517 Tip Top	Schlauch 15m + 1.6m	Teilenummer
PACK AZUR™ 72C160 SST WAGEN ANSAUG. 30L FILTER 15+1.6M+SFLOW	♦	♦	♦	-	♦	♦	♦	3721603111525
PACK AZUR™ 72C160 SST WAGEN ZULAUFB. FILTER 15+1.6M+SFLOW	♦	♦	-	♦	♦	♦	♦	3721603411525
PACK AZUR™ 72C160 SST WAGEN ANSAUG. 30L SPÜLK. 15+1.6M+SFLOW	♦	♦	♦	-	-	♦	♦	3721603171525

## Ersatzteile

Bezeichnung	Teilenummer
DICHTUNGSSATZ LUFTMOTOR 7000	146371040
DICHTUNGSSATZ ALLE ANWENDUNGEN - PE / PTFE (03) FÜR C160	144050413
DICHTUNGSSATZ ABRASIV PE / LEDER (04) FÜR C160	144050414
WARTUNGSKIT C160 HYDRAULIKTEIL	144050160
DICHTUNGSSATZ PE / PTFE G (05) FÜR C160	144050415

## Azur™ 72C160

Airless® Förderpumpe

Airless® / Pumpen



## UNERMÜDLICHE LEISTUNGSFÄHIGKEIT

- Qualitativ hochwertige Schutzbeschichtungen
- Für den Betrieb in rauer und anspruchsvoller Umgebung konzipiert
- Einfache Wartung & komfortable Bedienung

## Märkte





# Azur™ 72C160

Airless® Förderpumpe

Die Azur™-Reihe eignet sich besonders für Korrosionsschutzbeschichtungen. Sie fördert den Lack zuverlässig und sorgt für eine hochwertige Oberflächenqualität bei sämtlichen Lacksystemen (1K-, 2K-, zinkreiche Materialien, usw.).

Die Azur™-Förderpumpe ist die ideale Wahl für die Applikation von Schutzbeschichtungen. Sie bietet einen stabilen Druck, eine hohe Saugleistung, erzeugt keine Ausfallzeiten und läuft geräuscharm. Alle vier integrierten, patentierten Technologien garantieren eine maximale Leistung: keine Lecks, kein Vereisen und kein Stillstand.

Diese Pumpe ist in der Lage, stundenlang zu arbeiten, sodass Sie sich besonders bei erschwerten Bedingungen voll und ganz auf die Applikation konzentrieren können. Das Pumpendesign ermöglicht eine schnelle und einfache Wartung vor Ort. Die Größe des Hydraulikabschnitts ermöglicht es Ihnen, je nach Düsendesign mit mehreren Pistolen zu arbeiten.

Kaliber Düse	Durchmesser Öffnung (inch)	Anzahl empfohlener Pistolen
Bis 18	Bis zu 0.019	2
Ab 25 aufwärts	Ab 0.021 aufwärts	1

In Kombination mit unserer Spitzpistole SFlow™ gewährleistet diese Lösung eine optimale Beschichtungsqualität bei gleichzeitig erheblicher Reduzierung Ihres Lackverbrauchs und des Oversprays. Das Azur™ Pumpensortiment wird mit (3) verschiedenen Packungen angeboten, die für die meisten Anwendungen geeignet sind: PE/PTFE, PE/Leder und PE/PTFE G.



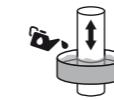
## Tabelle mit technischen Daten

Bezeichnung	Wert	Einheit
Druckverhältnis	72/1	
Maximaler Materialdruck	432 (6,265)	bar (psi)
Luftverbrauch	124	m³/h (cfm)
Schallpegel	77,2	dBa
Ausbringung bei 20 Doppelhuben/Min	3,2 (0,84)	l/mn (gal/mn)
Lufteinlass	F 3/4" BSP	
Materialauslass	M 3/8 NPSM	
Materialeinlass	M 1 1/4" G	
Anzahl der Doppelhübe pro Liter	6	
Material in Kontakt mit dem Produkt: Edelstahl	♦	
Gewicht	80,3 (177)	kg (lbs)

# sames kremlin



## Technologie



Trennmittelsystem



2-Kugel-Technologie für die Versorgung mit flüssigen Materialien



Selbstjustierende Packungstechnologie



VDE-Luftmotorentechnik



## Beschreibung

### Performance:

- 1 Konstante Applikationsleistung auch unter erschwerten Bedingungen wie z.B. mögliche Vereisung, hohe Luftfeuchtigkeit und extreme Temperaturen.
- 2 Schnelle Pumpenumkehrung zur Vermeidung von Pulsationen während der Anwendung
- 3 Hydraulik standardmäßig aus Edelstahl (kein Karbonstahl) für eine maximale Kompatibilität mit Wasserlacken
- 3 Minimierte Totzonen für ein effizientes und schnelles Spülen (ideal für erwärmtes 2K-Material)

### Produktivität:

- 4 Großer 2"-Materialeinlass zur Verarbeitung höherer Viskositäten bis zu 30.000 cps (optional)
- 5 Minimale Stillstandszeit durch schnelle Hydraulik- und Fußventilabschaltung sowie einfachem Zugang zur oberen Abdichtung
- 6 Trennmitteltasse schützt vor Materialkontamination
- 7 Staufach für einen einfachen Transport und bequemen Zugriff auf das Zubehör
- 8 Zulaufbehälter bequem und einfach zu bedienen

### Nachhaltigkeit:

- 1 Luftmotor mit reduziertem Geräuschpegel dank verbesserter Auslass-/Schalldämpfer-Technologie
- 9 Innovatives Packungsdesign mit selbstjustierender V-Packungsdichtung für längere Lebensdauer (kein manuelles Nachjustieren erforderlich)
- ♦ Reduzierte Anzahl an Komponenten für einen geringeren Bestand sowie für eine einfachere Wartung

