

## 设备

Designation	Part number
BSC 300	910024029

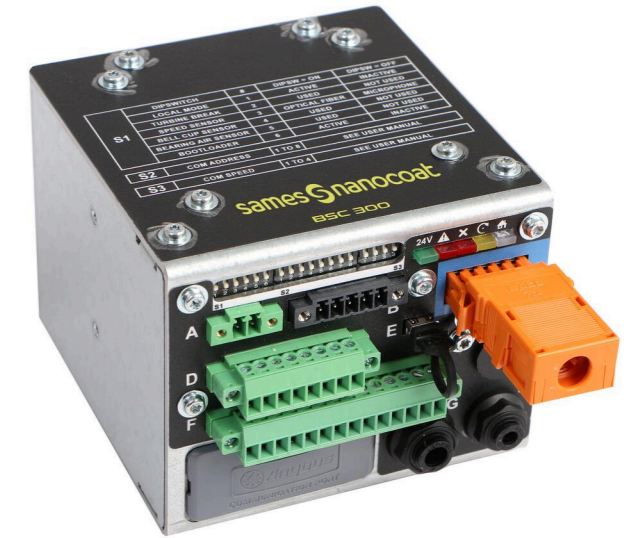
## 套装

Designation	Part number
KIT ELEC : BSC300 + MICROPHONE + GNM200 + ELECTRIC CABLE PPH707 WITH INTERNAL UHT	910027015
KIT ELEC : BSC300 + MICROPHONE + GNM200 + ELECTRIC CABLE PPH/NANOBELL CABLE UHT	910027016
KIT ELEC : BSC300 + MICROPHONE PPH AIRSPRAY	910027017
KIT ELEC : BSC300 + MICROPHONE + GNM200 110V + ELECTRIC CABLE PPH707 WITH INTERNAL UHT	910027248
KIT ELEC : BSC300 + MICROPHONE + GNM200 110V + ELECTRIC CABLE PPH/NANOBELL CABLE UHT	910027069

## BSC 300

旋杯转速控制器

静电喷涂 / 控制单元



SAMES 保留其修改设备或参数 而不另行通知的权利。展示文件、产品图片不具有法律效力。© 2013-0-

- ▶ 旋杯转速和状态监控
- ▶ 与任何PLC 网络模块兼容
- ▶ 远程显示监控

## 市场

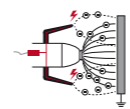




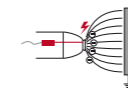
# BSC 300

## 旋杯转速控制器

适用于以下系列旋杯: PPH 707, PPH 308, NANO BELL, ACCUBELL 709 EVO.



外加电



内加电



EC型杯头

BSC 300 从Sames麦克风速度传感器或光纤传感器读取频率信号。

另外, BSC 300检测到旋杯的存在和空气轴承问题, 避免了这种安全生产的问题的发生。

由于其紧凑的设计, BSC 300完全适合于机器人的加压隔间。当然, BSC 300很容易集成到工艺柜。

通过增强的连通性, 它能够与任何类型的PLC进行通信网络通讯: Profinet、以太网/ip、CC-link或Profibus。

Sames 也有高级配置, 可通过我司软件实现USB通讯。

## 性能

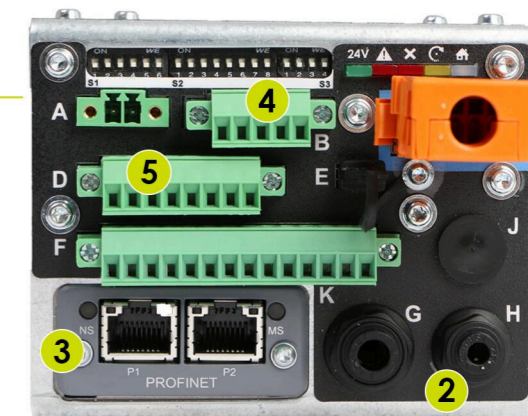
- 1 紧凑型设计BSC 300。转速控制比以前快。
- 2 BSC 300 管理检测旋杯空气供应, 因为其集成了空气压力传感器。
- 3 高集成度。Sames 旋杯可与任何机器人集成。BSC300 可与任何品牌PLC实现通讯。

## 效率

- 4 USB 接口可实现提前参数性能设置

## 可持续性

- 5 建议监控选项: 标准的模拟连线, 用远程屏幕进行视觉监测, 用网络板进行监控。



## 技术参数

描述	值	单位
功率	+24	V
最高温度	50	°C (°F)
机器人通讯	EtherCAT, Ethernet/IP, Profinet, Profibus, CC-link	
重量	870	g (oz)
高度	91,40 (3.6)	mm (in)
宽度	100 (3.94)	mm (in)
ATEX	II (2) GD [Ex ia Ga] IIC [Ex ia Da] IIIC	