

Konfigurationen

Bezeichnung	Materialeinlass	Packung	Ansaugrohr	Entleerungsschlauch	Zerstäuberluftregler	Materialdruck	Pumpenauslassfilter	Teilenummer
15C50 wandmontiert F 1/2 BSP mit Luftreglerplatte	F 1/2"	GT	-	-	♦	♦	-	151143000
15C50 wandmontiert M26x125 mit Luftreglerplatte	M 26x125	GT	-	-	♦	♦	-	151143050
15C50 wandmontiert mit Filter und Ansaugrohr	M 26x125	GT	Ø25	♦	♦	♦	♦	151143250
15C50 wandmontiert mit Filter	M 26x125	GT	-	♦	♦	♦	♦	151143450

Zubehör

Bezeichnung	Teilenummer
Wandhalterung 15C50 Airmix Pumpe	151140240
Zulaufbehälter 6 L	151140230
Easyflow Ansaugrohr Ø 25 Tauchrohrlänge 600mm (für bis zu 60 L Fass)	149596150
Easyflow Ansaugrohr Ø 25 Tauchrohrlänge 1000 mm (für 200 L Fass)	149596160
Entleerungsschlauch aus Edelstahl F 18x125	049596000
Materialfilter	155580600
Doppelrohrwagen	151241000
Luftreglerplatte für 2 Regler (Materialfluss + Zerstäuberluft)	151140070
Trolley	151242000

Sets

Bezeichnung	Packung	Version	Pistole	Drehgelenk	Pistolenfilter	ID Ansaugrohr (mm)	Schlauchlänge m (ft)	Pistolenfilter	Luftkappe	Düse	Luftreglerplatte	Teilenummer
Spray Pack 15C50 mit 2 Xcite™ 120 bar	GT	wandmontiert	Xcite™ 120 (x2)	♦	♦	Ø 25	7.5 (25)	♦	VX24	09.114 (x2)	Verteiler für 2 Pistolen, 3 Regler	151143650
Spray Pack 15C50 + Xcite™	GT	wandmontiert	Xcite™ 120	♦	♦	Ø 25	7.5 (25)	♦	VX24	-	2 Regler	151265050
Spray Pack 15C50 + Xcite™	GT	wandmontiert	Xcite™ 120	♦	♦	Ø 25	7.5 (25)	♦	VX24	-	2 Regler	151265052
Spray Pack 15C50 + Xcite™	GT	wandmontiert	Xcite™ 120	♦	♦	Ø 25	7.5 (25)	♦	VX24	-	2 Regler	151265053
Spraypack Xcite®+ Light + 15C50	GT	wandmontiert	Xcite™ 120	-	-	Ø 25	7.5 (25)	an der Pumpe	VX124	12.114	2 Regler	151143600

Ersatzteile

Bezeichnung	Teilenummer
Wartungssatz für Motor 245-4	144135291
Reversing kit	144130191
MB-A Packung	144135365
Wartungssatz für Motor 245-4	144140190
MB-A Packung	144135389
Reparatursatz C50 GT Hydraulikteil	144135237
Wartungssatz für Motor 245-4	144130205



Otto-Hahn-Allee 9
D-50374 ERFSTADT - GERMANY
Tel. : +49 (0) 223546558-220 - Fax: +49 (0) 2235 46558-221
www.sames.com

15C50 Airmix®

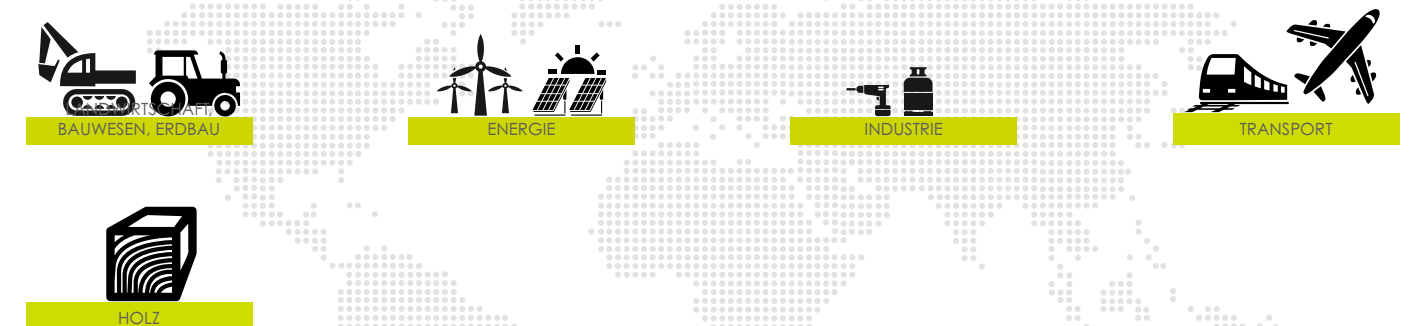
Förderpumpe

Airmix® / Pumpen



- Perfekte Airmix® Oberflächen
- Konstruktion mit minimalen Teilen
- Niedrigste Betriebskosten

Märkte



BOND • PROTECT • BEAUTIFY



15C50 Airmix®

Förderpumpe

Die kompakte Airmix® Förderpumpe ist der ideale Partner für Ihre Airmix® Spritzpistolen, um eine hervorragende Oberflächenqualität und hohe Übertragungseffizienz zu erzielen.

Die kompakte Airmix® Farbpumpe 15C50 ist die erste Wahl für die Verarbeitung von Materialien mit niedriger bis mittlerer Viskosität. Die 15C50 Airmix® ist speziell für Anwendungen mit einer oder zwei Airmix® Pistolen und geheizte Zerstäubungssysteme vorgesehen. Die große Auswahl an Zubehör ermöglicht verschiedene AIRMIX®- und elektrostatische AIRMIX®-Konfigurationen, um allen Kundenanforderungen gerecht zu werden.



Tabelle mit technischen Daten

Bezeichnung	Wert	Einheit
Druckverhältnis	15/1	
Maximaler Materialdruck	90 (1305)	bar (psi)
Maximaler Lufteingangsdruck	6 (87)	bar (psi)
Luftverbrauch	3.55 (2.09)	m³/h (cfm)
Maximale Temperatur	60 (140)	°C (°F)
Zylinder	50 (1.68)	cc (oz)
Gewichteter Schallpegel	74.9	dBA
Empfohlener Luftdruck	2 - 5 (29 - 72.5)	bar (psi)
Ausbringung bei 30 Doppelhuben/Min	1.5 (0.4)	l/min (gal/mn)
Ausbringung bei 20 Doppelhuben/Min	1.0 (0.26)	l/mn (gal/mn)
Materialvolumen pro Doppelhub	50	cc
Freie Ausbringung	3.0 (0.78)	l/mn (gal/mn)
Ausbringung bei 15 Doppelhuben	0.75 (0.2)	l/mn (gal/mn)
Luftverbrauch bei 30 Doppelhuben/Min bei 4 bar	3.55	m³/h (cfm)
Verdrängung (pro Zyklus)	50 (3.05)	cc (cubic inch)
Motor typ	420-4	
Lufteinlass	F3/8" BSP / F3/8" BSP	
Materialauslass	F 3/8" NPS / M1/2 JIC	
Materialeinlass	F 1/2" BSP / M26x125	
Anzahl der Doppelhübe pro Liter	20	
Obere und untere Packung GT-Dichtung aus Polyethylen	♦	
Höhe	58.5 (23)	cm (in)
Breite	32 (12.6)	cm (in)
Tiefe	17 (6.69)	cm (in)
Materialführende Teile aus Hartchrom Edelstahl, Standard Edelta	♦	
Gewicht	8 (17.6)	kg (lbs)

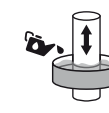
sames kremlin



Technologie



GT-Dichtung



Trennmittelsystem



2-Kugel-Technologie für die Versorgung mit flüssigen Materialien



MBA-Packung



Dreifach verchromt



Beschreibung

Merkmale

Leiser, feingewuchteter Druckluftmotor für einen konstanten Materialfluss
 Ergonomisches Design
 Konstanter und pulsationsfreier Materialfluss für eine ausgezeichnete Oberflächenqualität
 Befüllung bei sehr niedrigem Luftdruck (0,6 bar) für eine unkomplizierte Lackversorgung
 Konstruktion ohne Totzonen; einfaches und zeitsparendes Befüllen und Spülen der Pumpe

Produktivität

Geschlossene Bauweise - keine Verletzungsgefahr
 Das Schmiermittel ist vor Verunreinigungen von außen geschützt
 Leicht drehbarer Auslassanschluss: Passend zu jeder Konfiguration
 Montage ohne Zugstange - Bajonett-Ausführung zur einfachen Montage
 Entlüftungsöffnung zur Lecküberwachung für eine einfache Sichtkontrolle
 Einfache Kupplung und schnelle Demontage
 Großes Fußventil (Ø20, Ø14) für hochviskose Materialien bis 5000 cps - Hartmetallsitz

Nachhaltigkeit

- Differenzdruckluftmotor für einen unterbrechungsfreien Systembetrieb
- Schnellumschaltventil zur Beseitigung von Pumpstößen
- Vereisungssicherer Druckluftmotor
- 50 % weniger Teile im Vergleich zu Wettbewerbern; dadurch Minimierung der Lagerbestände
- GT-Packungspatrone:
 - wartungsfreie Dichtungspackung
 - geringe Reibung
 - großer Schmiermittelbehälter

Kolben mit ultraharter Spezialbeschichtung - geringere Reibung und verbesserte Abriebfestigkeit für eine längere Lebensdauer der Pumpe

Auslassventil mit großem Durchlass und Hartmetallsitz

