

Wyposażenie

Opis	Sposób montażu	Wlot plynu	Rura ssąca	Rura przelewowa	Filtr farby	Regulator powietrza	Uszczelka	Silnik	Numer części
16C240 POMPA MONTAŻ ŚCIENNY Z FILTREM	Montaż ścienny	M 26x125	25 mm (1")	♦	♦	2	PEHD+ PTFEG	std	151790200
16C240 MONTAŻ ŚCIENNY, BEZ FILTRA I RURY SSĄCEJ, Z REGULATOREM POWIETRZA	Montaż ścienny	M 26x125	-	-	-	2	PEHD+ PTFEG	std	151790100
16C240 POMPA TURBO MONTAŻ ŚCIENNY BEZ FILTRA BEZ RUR	Montaż ścienny	M 26x125	-	-	-	2	PEHD+ PTFEG	Turbo	151797100
16C240 POMPA BEZ MONTAŻU	-	M 26x125	-	-	-	-	PEHD+ PTFEG	std	151790000

Akcesoria

Opis	Numer części
RURA PRZELEWOWA D16 ZŁĄCZE S/S 18X125	049596000
WÓZEK 2-RAMIENNY	051221000
UCHWYT	056100199
RURA SSĄCA ŚR. 25 (ZŁĄCZKI 26*125) DO POMPY EOS	149596150
RURA SSĄCA ŚR. 25 (ZŁĄCZKI F26X125) DO ZBIORNIKA 200L	149596160
BRACKET W. STRAPS	155580300

Część zamienna

Montaż	Numer części
ZESTAW USZCZELEK DO SILNIKA PNEUMATYCZNEGO 2000/4	146270990
ZESTAW USZCZELEK DO SEKCJI HYDRAULICZNEJ C240	144970090
ZESTAW NAPRAWCZY DLA HYD. C240	144970095
ZESTAW NAPRAWCZY DO SILNIKA 2000-4	146270996
GT Cartridge kit	144710100
Chevron seal, UHMW	909051102
Leather seal (pack of 10)	109050603
Adaptation assembly for Polyurethane (PU) seals	144970260
Seal kit for C240 hydraulic section (PU/PU)	144970265
Ball Ø 16, 316L stainless steel	907414142

16C240 Airmix®

Pompa lakiernicza

Airmix® / Pompy



- Konstrukcja ze stali nierdzewnej
- Stworzona do użytku z produktami o średniej lepkości
- Wydłużony czas użytkowania

Nasze rynki



SPAJAJ • CHROŃ • WYKAŃCZAJ



16C240 Airmix®

Pompa lakiernicza

Pompa lakiernicza do aplikacji z wykorzystaniem średniego ciśnienia. Zalecane do obsługi od jednego do ośmiu pistoletów Airmix®

Pompa malarska do aplikacji średniociśnieniowych oraz urządzeń automatycznych



Tabela danych technicznych

Opis	Wielkość	Jednostka
Współczynnik ciśnienia	16/1	
Maksymalne ciśnienie produktu	96 (1392)	bar (psi)
Maksymalne ciśnienie powietrza	6 (87)	bar (psi)
Zużycie powietrza	41.5 (24.4)	m ³ /h (cfm)
Maksymalna temperatura	60 (140)	°C (°F)
Cylinder	240 (8.11)	cc (oz)
Poziom hałasu	76	dBa
Zalecane ciśnienie powietrza	2 - 5 (29 - 72.5)	bar (psi)
Natężenie przepływu przy 30 cyklach/min	7.20 (1.9)	l/min (gal/mn)
Natężenie przepływu przy 20 cyklach/min	4.8 (1.27)	l/mn (gal/mn)
Objętość produktu w cyklu	240 (8.12)	cc
Swobodny przepływ w 60 cyklach	14.4 (3.8)	l/mn (gal/mn)
Natężenie przepływu przy 15 cyklach/min	3.6 (0.95)	l/mn (gal/mn)
Zużycie powietrza przy 30 cyklach/min i ciśnieniu 4 bar	41.5	m ³ /h (cfm)
Pojemność skokowa (na cykl)	240 (14.64)	cc (cubic inch)
Typ silnika	2000-4 / 2000-4T	
Wlot powietrza	F3/8" NPS - M3/4" NPS / F3/4" BSP	
Wyjście produktu	M1/2" NPS / M1/2" JIC	
Wejście produktu	F 1" BSP / M 26 x 125	
Liczba cykli na litr produktu	4	
Dolne uszczelnienie PEHD	♦	
Górne uszczelnienie PTFE G + Polifluid	♦	
Część mokra utwardzana, chromowana stal nierdzewna, standardowa	♦	
Waga	27 (59.5)	kg (lbs)

sames **kremlin**



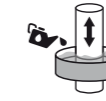
Technologie



Silnik turbo



Uszczelnienia Chevron



Zbiorniczek na smar



2 kulki



Potrójne chromowanie

Wydajność:

- ♦ Wysoka wydajność pozwalająca na obsługę kilku pistoletów w obiegu
- ♦ Wysoka moc ssania

Produktywność:

- ♦ Idealna do użytku z większością dostępnych materiałów

Trwałość:

- ♦ Potrójna warstwa chromu na tłoku i cylindrze, kula ze stali nierdzewnej i siedzisko z węglika dla zapewnienia długiej żywotności
- ♦ Przemysłowa konstrukcja z minimalną ilością części. System inwersji umożliwiający szybką zmianę kierunku działania pompy dla stabilnego, ciągłego dostarczania produktu



Oznaczenie

