

## อุปกรณ์

Designation	Cartridge	Fluid Inlet fitting	Suction	Drain rod	Atomizing air regulator	Fluid pressure regulator	Filter pump output	Hoses	Part number
35C50 FI/2 wo Filter wo Rod	MB-A	FI/2 BSP	-	-	1	•	-	-	151148000
35C50 M26x125 wo Rod wo filter	MB-A	M26x125	-	-	1	•	-	-	151148050
35C50 M26x125 + Rod wo Filter	MB-A	M26x125	D25	-	1	•	-	-	151148250
35C50 M26x125 + Rod + Filter	MB-A	M26x125	D25	•	1	•	•	-	151148100

## ส่วนประกอบ

Designation	Part number
TOTEM FOR WALL MOUNTING W/O PUMP BRACKET+ ACCESSORY HOLDER	151140240
STAND MOUNTING W/O W/M PUMP BRACKET	151140210
DOUBLE POST CART	151241000
GRAVITY HOPPER 6L FOR EOS PUMP	151140230
SUCTION ROD DIAM 25 (FITTINGS 26*125) FOR EOS PUMP	149596150
SCUTION ROD D25 (FITTINGS 26x125) FOR 200 L DRUM	149596160
DRAIN ROD D16 S/S CONNECTOR 18X125	049596000
FLUID FILTER 3/8 (INLET FI/2JIC - OUTLET M1/2JIC)	155580600

## ชุดอุปกรณ์

Designation	Version	Cartridge	Suction rod ID hose (mm)	Pump output filter	Hoses length m (tt)	Gun	Swivel fitting	Gun filter	Tip	Air cap	Air plate	Part number
Spray pack 35C50 + 2 Xcite™ 200	Wall	MB-A	D25	♦	7.5 (25)	2 x Xcite 200	♦	♦	09.114 (x2)	VX24	2 gun management manifold -3 reg	151148650
Xcite 200 + 35C50	Wall	MB-A	D25	-	7.5 (25)	Xcite 200	♦	♦	12.114	VX24	2reg	151148400
Xcite 200 + 35C50	-	MB-A	D25	♦	7.5m - D4.8	Xcite 200	♦	♦	12.114	VX24	2 reg	151148450

## อะไหล่

Designation	Part number
Reversing kit	144130191
AIR MOTOR SERVICING KIT	144160191
GT CARTRIDGE	144135205
SERVICING PACKAGE FOR MOTOR 245-4	144135291
MB-A CARTRIDGE	144135365
MB-A CARTRIDGE	144135389
HYDRAULIC SERVICING KIT	144135237

## 35C50 Airmix®

ปั๊มพ่นสี

แอร์มิคซ์ Airmix® / ปั๊ม



AIRMIX® ผลิตภัณฑ์สำหรับทุกการใช้งาน

- ออกแบบมาเพื่อการใช้งานที่ยาวนานสำหรับงานด้านอุตสาหกรรม
- การเปลี่ยนสีที่รวดเร็วด้วยการใช้ตัวทำละลายปริมาณน้อย
- ออกแบบอย่างเรียบง่ายเพื่อลดเวลาในการบำรุงรักษาและการใช้งาน

ตลาด





# 35C50 Airmix®

## ปั๊มพ่นสี

ปั๊มสี 35C50 Airmix® ช่วยให้คุณมั่นใจได้ว่า จะได้รับการส่งมอบที่คงที่ และปราศจากการกระตุกของปั๊ม

ปั๊มพ่นสี 35C50 Airmix® จะให้ประสิทธิภาพที่ยอดเยี่ยมและให้ประโยชน์ที่โดดเด่นจากความรู้ความชำนาญกว่า 90 ปีของเรา ด้วยมอเตอร์ลมอินทรวงพลัง 35C50 สามารถใช้กับปืนพร้อมกันได้ถึง 2 กระบอกไม่ว่าจะเป็นปืน Airmix® หรือ SFlow™ Airless® สามารถรองรับความหนืดของวัสดุได้ตั้งแต่ 20 cps ถึง 5000 cps โดยใช้อากาศต่ำมาก มาพร้อมกับปริมาตรส่วนของของเหลวที่ปรับให้เหมาะสมสำหรับการเปลี่ยนสีอย่างรวดเร็วโดยสูญเสียวัสดุน้อยที่สุด

แพ็คเกจปั๊มสี 35C50 Airmix® มีให้เลือกทั้งแบบติดตั้งบนรถเข็น หรือแบบติดตั้งบนรถเข็น แพคเกจมีให้เลือกด้วย (1) Xcite™ 200 บาร์ Airmix® ปืนฉีดแบบใช้มือพร้อมกับหัวสเปรย์และท่ออากาศและท่อสี 7.5 ม. (25 ฟุต) นอกจากนี้ยังมีรุ่น Airless® ที่มีปืนพ่นสี SFlow™ พร้อมด้วยหัวทัก Skill™ สำหรับการใช้งาน Airless Fine Finish (ดูหน้าเฉพาะ) มีตัวเลือกมากมายเพื่อตอบสนองทุกความต้องการของลูกค้า



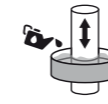
## ตารางข้อมูลทางเทคนิค

คุณลักษณะของสินค้า	มูลค่า	หน่วย: เมตริก (US)
Pressure Ratio	35	
Maximum Fluid Pressure	210 (3000)	bar (psi)
Recommended Fluid Output	1500 (0.4 gal/min)	cc/mn (cfm)
Maximum Fluid Output	3000 (0.8 gal/min)	cc/mn (cfm)
Maximum Air Pressure	6 (87)	bar (psi)
Air Consumption	15	m <sup>3</sup> /h (cfm)
Maximum Temperature	60 (140)	°C (°F)
Fluid Output at 30 cycles/mn	15 (0.4)	l/min (gal/mn)
Fluid Volume Per Cycle	50 (0.013 gal)	cc
Free Flow Rate	5 (1.3)	l/mn (gal/mn)
Fluid Output at 15 Cycles	750 (0.19 gal/min)	l/mn (gal/mn)
Height	58.5 (23)	cm (in)
Width	23.5 (9.05)	cm (in)
Depth	23.5 (9.05)	cm (in)
Wetted parts stainless steel	♦	
Weight	8	kg (lbs)

# sames kremlin



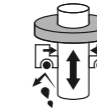
## เทคโนโลยี



Cup Lub



ปั๊ม 2 Balls



MBA cartridge



ชุดโรลเลอร์สามชั้น



## ลักษณะ

### ประสิทธิภาพ

- 1 มอเตอร์ลมที่เงียบและสมดุลเพื่อการจัดส่งที่คงที่
- 1 เนื่องจากมอเตอร์หมุนเร็วที่ความดันอากาศต่ำมากจึงมีการเดินเป็นจังหวะ
- 2 ส่วนของเหลวเหล็กสแตนเลสปรับให้เข้ากับวัสดุที่หลากหลายรวมถึงสีน้ำที่ใช้
- 3 ออกแบบมาเพื่อกำจัดเดดโซนเพื่อการเปลี่ยนสีอย่างรวดเร็ว
- ♦ Pulse- ฟรีสำหรับเสร็จสิ้นที่เหนือกว่า
- ♦ สามารถที่จะล้างและทำงานที่ความดันอากาศต่ำมาก (0.6 บาร์ / 8.7 ถึง 9 psi)

### ผลผลิต

- 3 วาล์วขนาดใหญ่เพื่อจัดการวัสดุความหนืดสูงถึง 5,000 cPs - ช็อคคาร์โบด์
- 4 ปริมาตรของเหลวที่ลดลงทำให้การสูญเสียผลิตภัณฑ์และตัวทำลายระหว่างการล้างน้อยลง
- 5 การก่อสร้างแบบปิดช่วยลดความเสี่ยงของการบาดเจ็บและป้องกันน้ำมันหล่อลื่นจากการปนเปื้อนภายนอก
- 5 มีตัวบ่งชี้การรั่วเพื่อการตรวจสอบภาพที่รวดเร็ว
- 6 ง่ายต่อการหมุนเต้าเสียบที่เหมาะสมเพื่อให้พอดีกับการกำหนดค่าต่างๆ

### การพัฒนาอย่างยั่งยืน

- 1 มอเตอร์อากาศที่แตกต่างซึ่งจะไม่แข็งตัวสำหรับระบบที่ปลอดภัย
- 3 ง่ายต่อการซ่อมพร้อมเข้าถึงวาล์วได้โดยตรง
- 4 ตลับในตัวขึ้นเดียวที่ไม่มีเดดโซน
- 6 ข้อต่อง่ายสำหรับการแยกส่วนอย่างรวดเร็ว
- ♦ ซิลตั้งอยู่บนลูกสูบเพื่อให้แน่ใจว่าการทำความสะอาดของผนังส่วนของเหลวในขณะปั๊มสีทำงาน
- ♦ สำหรับการบำรุงรักษาที่น้อยกว่า เพราะมีชิ้นส่วนน้อยกว่า 45% เมื่อเทียบกับคู่แข่งชั้นของเรา
- ♦ Triple ลูกสูบชุดโรลเลอร์สามส่วนเข้ากันได้กับทุกวัสดุ waterborne
- ♦ แม่เหล็กย้อนกลับวาล์วเพื่อกำจัดปั๊มกระชาก
- ♦ ชิ้นส่วนน้อยลง 50%

