

Equipment

Designation	Mixing ratio	Pressure ratio	Max flowrate	Number of base	Number of catalyst	number of solvent	Part number
PU 3000	50:1-1:1	30:1	2000cc (0.4 gal)	1	1	1	155680102
PU 3000	50:1-1:1	53:1	4000cc (0.8 gal)	1	1	1	155680150
PU3000 (Flowmax®)							155680175

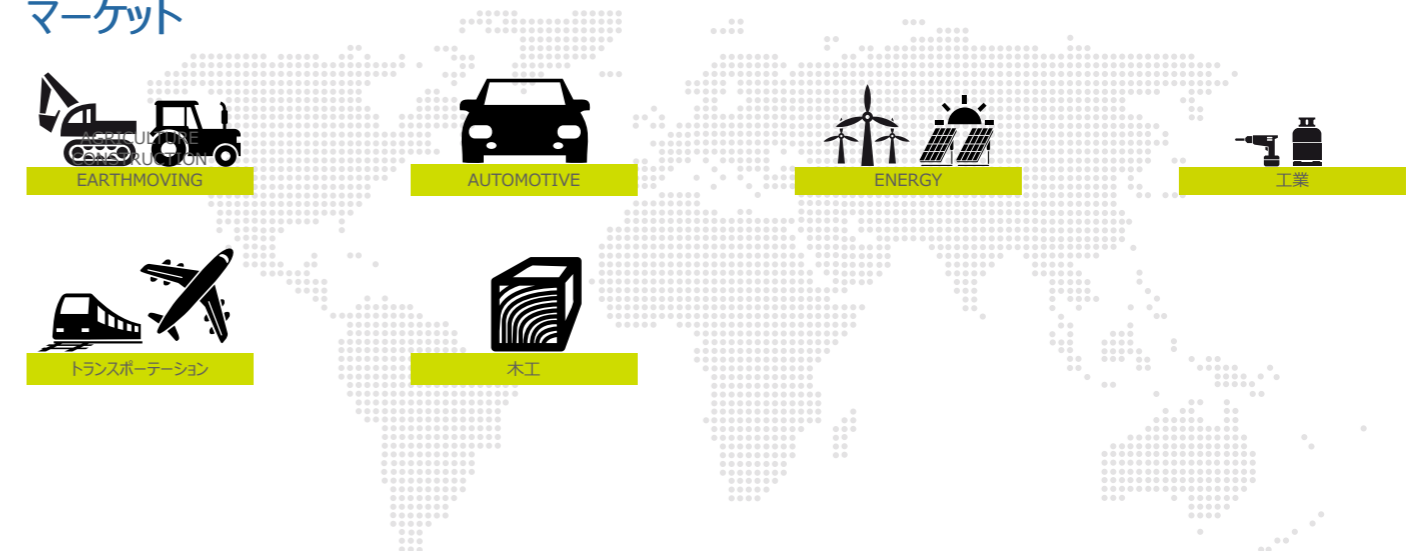
PU3000 エアレス用注入式
二液混合機

エアレス / 機器とコントローラー



- ユーザーフレンドリー
- 混合品質
- 安全なアプリケーション

マーケット



BOND • PROTECT • BEAUTIFY



PU3000 エアレス用注入式 二液混合機

ポンプ、計測、電子制御の注入式二液混合機。2リットルと4リットルの利用が可能。

Mecatronic投薬装置、革新的で特許取得済みのソリューションであるPU 3000には、ポンプ、計量、電子が含まれています。(プラグ&スプレー)。



テクニカル・データベース

仕様	値	単位
比率	1/1 - 20/1	
電力	115/230	V
Mixing accuracy	+/- 1	%
最大流体圧力	350 (5100)	bar (psi)
最大流体出力	4000	cc/min (oz/min)
最大空気圧力	6 (87)	bar (psi)
最大温度	50/122	°C (°F)
エア-インレット	F 3/4 BSP	
流体アウトレット	F 3/4 JIC	
流体粘度 (最小-最大)	< 20.000	in CA4 seconds (or centipoise cps)
接液部-ステンレス、銅、PEHD	◆	
重量	170/217	kg (lbs)



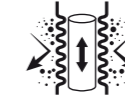
Technologie



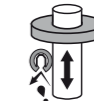
PFE



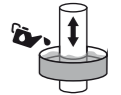
インジェミックス



Flowmax@供給



GTシール



カップル



2ボール



トリプルクロームレイヤー

パフォーマンス

ポンピング、計量、電子などの簡単なプラグ&スプレーのコンセプト
高性能ユニークなデザインの静的ミキサー (INJECTMIX技術) の直接噴射により混合材料の品質
技術革新的なポンプ交換による卓越した±1%のミキシング精度
必要に応じて電子アラートを出し、常に材料消費量を監視し、VOCを計算します

生産性

直感的な操作により簡単に迅速な学習を実現
流量計を使用しない設計により、生産停止を防止
Sames Pulse Free Electronic Control (PFE) による一定の流体流量
投資回収率 (ROI) を向上させるための低所有コスト

安定性

水分に敏感な材料の漏れを防止する触媒側のFLOWMAX®ペロー技術による耐久性の向上



詳細

