

## Equipment

Designation	Bare pump	Wall mounted	Trolley assembly	Air regulator	Suction hose 600mm	Suction hose 1000mm	Gravity hopper	Output filter	Part number
AIRLESS® PUMP 72C160 W/M SST LEATHER/UHMWPE SUC 200L FILT SST									64350160135111
AIRLESS® PUMP 72C160 MOB SST LEATHER/UHMWPE SUC 30L FILT SST									64350160131115
AIRLESS® PUMP 72C160 W/M SST LEATHER/UHMWPE SUC 30L FILT SST									64350160131111
AIRLESS® PUMP 72C160 SST LEATHER/UHMWPE BARE									64350160130000
AIRLESS® PUMP 72C160 W/M SST LEATHER/UHMWPE SUC 30L W/O FILT									64350160131101
AIRLESS® PUMP 72C160 MOB SST LEATHER/UHMWPE HOPPER FILT SST									64350160134115

## Accessories

Designation	Part number
TIPTOP AIRLESS® REVERSIBLE TIP CALIBER XX.XX	00040XXXX
POLYAMIDE 500B HOSE RANGE WITH NPSM FITTINGS	050500X0X
MAGMA HEATER RANGE	1561600XX
PTFE 500B HOSE RANGE WITH NPSM FITTINGS	050500X5X
KIT 2ND GUN (SFLOW™, HOSE, WHIP AND FITTINGS)	151590016

## Kits

Designation	Trolley assembly	Air regulator	Suction hose 600mm	Gravity hopper	Output filter	SFlow 470B - 519 Tip Top	Hose 16m + 1.6m	Part number
PACK 72C160 MOB SST LEATH/UHMWPE SUC30L FILTSST 15+1.6M+SFLOW								3721603111525
PACK 72C160 MOB SST LEATH/UHMWPE HOPPER FILTSST 15+1.6M+SFLOW								3721603411525
PACK 72C160 MOB SST LEATHER/UHMWPE SUC30L PRIM 15+1.6M+SFLOW								3721603171525

## Spare part

Designation	Part number
AIR MOTOR 7000 SEAL KIT	146371040
POLYVALENT SEAL KIT (03) FOR C160 - PEUHMW + LEATHER	144050413
ABRASIVE SEAL KIT (04) FOR C160 - PTFE + LEATHER	144050414
MAINTENANCE KIT C160 HYDRAULIC SECTION	144050160
'HOT' SEAL KIT (05) FOR C160 - PEUHMW + PTFE	144050415

## Azur™ 72C160

Bơm sơn Airless®

Airless® / Máy bơm



## ADDICTED TO WORK

- Các ứng dụng sơn bảo vệ hoàn thiện cao
- Được thiết kế để hoạt động tốt trong môi trường khắc nghiệt và chuyên sâu
- Bảo trì đơn giản và thoải mái khi sử dụng

## Thị trường





# Azur™ 72C160

Bơm sơn Airless®

Dòng sản phẩm Azur™ là dòng được khuyến nghị cho thị trường sơn bảo vệ. Máy bơm sẽ chuyển vật liệu mà không ảnh hưởng đến chất lượng hoàn thiện của bạn cho dù bạn đang sử dụng sơn một thành phần, 2K trộn sẵn, vật liệu giàu kẽm và các loại sơn phủ khác.

Dòng máy bơm sơn Azur™ này là đối tác tốt nhất để phun các lớp phủ bảo vệ: Ổn định áp suất, công suất hút rộng, không mất thời gian và ô nhiễm tiếng ồn tối thiểu. Bốn công nghệ đang chờ cấp bằng sáng chế để bảo vệ chất lượng công việc của bạn: Không bị rò rỉ, không bị đóng băng và không bị đình trệ.

Máy bơm này có thể hoạt động hàng giờ trong điều kiện khắc nghiệt để bạn có thể tập trung vào công việc. Thiết kế máy bơm cho phép bảo trì tại chỗ nhanh chóng và dễ dàng. Kích thước của phần thủy lực cho phép bạn làm việc với nhiều loại súng, tùy thuộc vào sự lựa chọn đầu tip.

Tip caliber	Đường kính lỗ (inc)	Số lượng súng khuyến nghị
12	0.015	2
14	0.017	1

Kết hợp với súng phun SFlow™ của chúng tôi, giải pháp này sẽ đảm bảo chất lượng hoàn thiện tốt nhất đồng thời giảm đáng kể lượng sơn tiêu thụ của bạn và giảm tình trạng phun quá nhiều. Dòng máy bơm Azur™ đi kèm với sự lựa chọn của (3) loại bao bì khác nhau để phù hợp với hầu hết các ứng dụng: PE / PTFE, PE / Leather và PE / PTFE G.

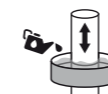


## Technical data table

Designation	Value	Unit: metric (US)
Tỷ lệ áp suất	72/1	
Áp suất chất lỏng tối đa	432 (6,265)	bar (psi)
Tiêu thụ không khí	124	m³/h (cfm)
Mức âm thanh	77.2	dBa
Đầu ra chất lỏng ở 20 chu kỳ / mn	3.2 (0.84)	l/mn (gal/mn)
Khí vào	F 3/4" BSP	
Đầu ra chất lỏng	M 3/8 NPSM	
Đầu vào chất lỏng	M 1 1/4" G	
Số chu kỳ trên một lít sản phẩm	6	
Shares ứ: Thép không gỉ	♦	
Cân nặng	80.3 (177)	kg (lbs)



Công nghệ



Cup Lub



2 Bông



Self strained packing technology



VDE air motor technology

## Hiệu suất

- Hiệu suất không đổi trong bất kỳ điều kiện nào: Khả năng đóng băng, độ ẩm cao và nhiệt độ khắc nghiệt
- Thiết kế chuyển đổi máy bơm nhanh chóng để loại bỏ xung động trong quá trình phun
- Phần thủy lực SST theo tiêu chuẩn (không phải thép carbon) tương thích với các lớp phủ gốc nước mới
- Vùng chết tối thiểu: Xả nhanh và hiệu quả (lý tưởng cho vật liệu 2K chịu nhiệt)

## Năng suất

- Cụm ống hút 2in lớn để xử lý độ nhớt cao hơn lên đến 30.000 cps (tùy chọn)
- Thời gian ngừng hoạt động tối thiểu với việc đánh sập van chân và thủy lực nhanh chóng và dễ dàng tiếp cận niêm phong phía trên
- Cốc bôi trơn được bảo vệ để ngăn ngừa ô nhiễm vật liệu
- Ngăn chứa đồ thuận tiện và dễ dàng lấy các phụ kiện
- Phễu trọng lực để vận hành thuận tiện (tùy chọn)

## Sự bền vững

- Giảm ô nhiễm tiếng ồn nhờ thiết kế bộ giảm âm / xả động cơ không khí năng cao
- Thiết kế đóng gói cô đọng cải tiến với con dấu đóng gói chữ V tự điều chỉnh để có tuổi thọ cao hơn (không cần điều chỉnh tuyến đóng gói thủ công)
- Được thiết kế với ít thành phần hơn để ít tồn kho hơn và bảo trì thân thiện với người dùng.



Mô tả

