

Equipment

Designation	Product inlet/outlet fittings	Piston Coupling	Sealing packing material	Part number
08C2200 bare pump	ØF 1	Standard	PE (x2), Viton	491251300101
08C2200 bare pump	ØF 1	Standard	PTFEG/Leather, PE, Viton	491251300102
08C2200 bare pump	ØF 1	Standard	PE/Leather, PE, Viton	491251300103
08C2200 bare pump	ØM 45x200	Standard	PE (x2), Viton	491251300201
08C2200 bare pump	ØM 45x200	Standard	PTFEG/Leather, PE, Viton	491251300202
08C2200 bare pump	ØM 45x200	Standard	PE/Leather, PE, Viton	491251300203
08C2200 bare pump	ØF 1	Hexagon screw	PE (x2), Viton	491251300301
08C2200 bare pump	ØF 1	Hexagon screw	PTFEG/Leather, PE, Viton	491251300302
08C2200 bare pump	ØF 1	Hexagon screw	PE/Leather, PE, Viton	491251300303
08C2200 bare pump	ØF 1	Standard	PE (x2), Viton	491251300401
08C2200 bare pump	ØF 1	Standard	PTFEG/Leather, PE, Viton	491251300402
08C2200 bare pump	ØF 1	Standard	PE/Leather, PE, Viton	491251300403

Spare part

Designation	Part number
sealing packing kit (PE (x2), Viton)	105766
Sealing packing K (ptfeg/leather, pe, viton)	105947
Seal packing K (pe/leather, pe, viton)	106128
air motor replacement	146340000
Air motor seal K	146340090
Fluid section replacement (Product ØF 1" 1/4 G - Standard coupling - PE (x2), Viton)	1051300101
Fluid section replacement (product øf 1" 1/4 g - standard coupling - ptfeg/leather, pe, viton)	1051300102
Fluid section replacement (product øf 1" 1/4 g - standard coupling - pe/leather, pe, viton)	1051300103
Fluid section replacement (product øm 45x200 - standard coupling - pe (x2), viton)	1051300201
Fluid section replacement (Product ØM 45x200 - Standard coupling - PTFEG/Leather, PE, Viton)	1051300202
Fluid section replacement (product øm 45x200 - standard coupling - pe/leather, pe, viton)	1051300203
Fluid section replacement (product øf 1" 1/4 g - hexagon screw coupling - pe (x2), viton)	1051300301
Fluid section replacement (product øf 1" 1/4 g - hexagon screw coupling - ptfeg/leather, pe, viton)	1051300302
Fluid section replacement (Product ØF 1" 1/4 G - Hexagon screw coupling - PE/Leather, PE, Viton)	1051300303
Fluid section replacement (product øf 1" 1/4 npt - standard coupling - pe (x2), viton)	1051300401
Fluid section replacement (Product ØF 1" 1/4 NPT - Standard coupling - PTFEG/Leather, PE, Viton)	1051300402
Fluid section replacement (Product ØF 1" 1/4 NPT - Standard coupling - PE/Leather, PE, Viton)	1051300403

PCS 08C2200 クワトロエア  
スプレー塗料循環システムポンプ



エアスプレー / ポンプ

- 水中での究極の低せん断力
- 市場の最高能力
- スーパーライフ (TM) デザイン

マーケット





# PCS 08C2200 クワトロエア スプレー塗料循環システムポンプ

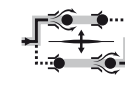
混合最適化のための4ボール低圧ポンプ



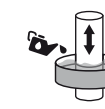
Technologie



シェvronシーリング



クワトロ



カップルプ



トリプルクロームレイヤー



詳細

## パフォーマンス

アイシング効果のない静音エアーマーター

塗料通路、座席 & ボールの特別な設計による低せん断力

## 生産性

7 PSI (0.5 BAR) からポンプを起動させるために87 PSI (6 BAR) のエアーマーターを分離すると、エアーマーター・ストールが防止されます

サイクルあたり1.6ガロン (6L) までの大きな流体セクション容積による高い作業流量

## 持続性

外部バルブのアクセシビリティによるメンテナンスが容易

長期使用のためのカートリッジスロートパッキン

簡単に交換できるように設計された多種多様なカートリッジ : PE、PE + PTFE、PE + レザー

Sames PCS LP 08-C2200 QUATRO 4ボールポンプ低圧は、循環中の塗料圧力の最大の安定性を保証します。



## テクニカルデータベース

仕様	値	単位
圧力比	8 : 1	
最大塗料圧力	48 (695.7)	bar (psi)
最大エア圧力	6 (87)	bar (psi)
最大温度	80 (176)	°C (°F)
シリンダー	2200 (74.4)	cc (oz)
フリー吐出量	132 (34.8)	l/mn (gal/mn)
モーター種	9000	
エアーマインレット	M 3/4" G	
高さ	1231 (484.6)	cm (in)
幅	324 (127.6)	cm (in)
奥行	462 (181.9)	cm (in)
10サイクル/ mnでの流体出力 (推奨)	22 (5.8)	l/mn(gal/mn)
4ボールで15cycles / mnでの空気消費量	75 (44.1)	m3/h(cfm)
ウェットカップ、上体、ピストンロッド、シリンダバルブボディ、インレットチューブ	◆	
重量	110 (242.5)	kg (lbs)