

## Equipamentos

Designação	Versão	Entrada produto	Cana aspiração	Filtro produto	Regulador ar	Junta	Referência
Bomba 30C25 mural sem filtro e sem cana de aspiração	Mural	M 26x125	-	-	2	GT	151145000
Bomba 30C25 sem filtro e com cana de aspiração D16	Mural	M 26x125	16 mm	-	2	GT	151145100
Bomba 30C25 sem filtro e com cana de aspiração D25	Mural	M 26x125	25 mm	-	2	GT	151145150
Bomba 30C25 com filtro e com cana de aspiração D16	Mural	M 26x125	16 mm	♦	2	GT	151145200
Bomba 30C25 com filtro e com cana de aspiração D25	Mural	M 26x125	25 mm	♦	2	GT	151145250
Bomba 30C25 mural sem filtro e sem cana de aspiração	Mural	F 1/2 BSP	-	-	2	GT	151145320
Bomba 30C25 cartucho MB-A sem filtro e sem cana de aspiração	Mural	M 26x125	-	-	2	MB-A	151145400
Bomba 30C25 cartucho MB-A sem filtro e sem cana de aspiração	Mural	F 1/2 BSP	-	-	2	MB-A	151145450
Bomba 30C25 AIRLESS® eqto ar, com filtro e com cana D25	Mural	M 26x125	16 mm	-	2	MB-A	151145550
Bomba 30C25 cartucho MB-A com filtro e com cana de aspiração D25	Mural	M 26x125	25 mm	♦	2	MB-A	151145600
Bomba 30C25 AIRLESS® MB-A sem filtro e com cana D25	Mural	M 26x125	25 mm	-	2	MB-A	151145650
Bomba 30C25 AIRLESS® MB-A com filtro e cana D16	Mural	M 26x125	16 mm	♦	2	MB-A	151145700

## Acessórios

Designação	Referência
Cana de purga D16 (18X125)	049596000
Cana de Aspiração D16	149596050
Cana de Aspiração D16 para depósito 200L	149596060
Cana de Aspiração D25	149596150
Cana de Aspiração D25 para depósito 200L	149596160
Trípé	151140210
Copo gravidade 6 litros	151140230
Totem montagem	151140240
Filtro 3/8 (entrada F1/2JIC - saída M1/2JIC)	155580600
Carro	151241000

## Kits

Designação	Versão	Pressão máxima saída (bar)	Filtro bomba	Comprimento mangueiras	Pistola	Racord giratório	Juntas	Bico	Cana Aspiração	Referência
Kit bomba 30C25 mural s/ filtro c/ cana XCITE®+ 240B	Mural	180	-	7.5 m	Xcite+ 240	♦	GT	-	Ø 16	151260975
Kit bomba 30C25 mural s/ filtro s/ cana XCITE®+ 240B	Mural	180	-	7.5 m	Xcite+ 240	♦	GT	-	-	151260977
Kit bomba 30C25 mural c/ filtro c/ cana XCITE®+ 240B	Mural	180	♦	7.5 m	Xcite+ 240	♦	GT	-	Ø 23	151260978
Kit bomba 30C25 mural s/ filtro c/ cana XCITE®+ 240B s/ RG	Mural	180	-	7.5 m	Xcite+ 240	-	GT	-	Ø 23	151261002
Kit bomba 30C25 mural MBA s/ filtro s/ cana XCITE®+240B RG Mang. 7.5M	Mural	180	-	7.5 m	Xcite+ 240	♦	MB-A	-	-	151265008
Kit bomba 30C25 mural MBA s/ filtro c/ cana XCITE®+ 240B RG Mang. 7.5M	Mural	180	-	7.5 m	Xcite+ 240	♦	MB-A	-	Ø 16	151265007
Kit bomba 30C25 mural MBA s/ filtro c/ cana XCITE®+ 240B Mang. 7.5M	Mural	180	-	7.5 m	Xcite+ 240	-	MB-A	-	Ø 23	151265010
Kit bomba 30C25 mural MBA s/ filtro c/ cana XCITE®+ 240B RG Mang. 7.5M	Mural	180	-	7.5 m	Xcite+ 240	♦	MB-A	-	Ø 23	151265009

## Peças Substituição

Designação	Referência
Bolsa de manutenção para motor 420-4	144130190
Bolsa de manutenção para hid. C25	144130291
Kit Cartucho GT	144130205
Kit Cartucho GT e pistão	144130289
Kit Cartucho MB-A	144130365
Kit Cartucho MB-A e pistão	144130389



13 chemin de Malacher - CS 70086  
38243 MEYLAN Cedex - FRANCE  
Phone: +33 (0)4 76 41 60 60 - Fax: +33 (0)4 76 41 60 90  
www.sames.com

## 30C25

Bomba Pintura Airmix®

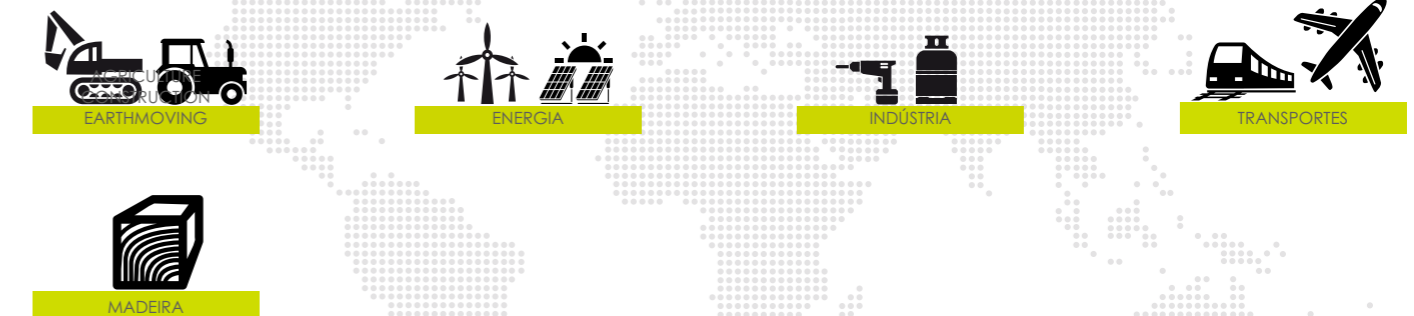
Airmix® / Bombas



## ACELERADORA DE DESEMPENHO

- Boa compatibilidade química com os cartuchos GT ou MB-A
- Cana de aspiração ou copo de gravidade
- Vasta gama de kits "prontos a pintar"

## Mercados



COLAR • PROTEGER • EMBELEZAR



# 30C25

## Bomba Pintura Airmix®

A bomba de pintura 30C25 é a parceira ideal para pintar pequenas quantidades de produto de viscosidade média, à base de água ou solvente. Até 180 bar de pressão de produto para compensar as quedas de pressão.

A bomba de pintura 30C25 Airmix® proporciona um excelente desempenho e benefícios excepcionais devido à nossa tecnologia de bombeamento comprovada. A bomba de pintura 30C25 compacta Airmix® é recomendada para aplicar todo o tipo de produtos, de baixa a média viscosidade. É fornecida com uma hidráulica otimizada para mudanças de cor rápidas com uma perda mínima de produto.

Os kits da bomba de pintura 30C25 Airmix® estão disponíveis em versão mural com montagem em suporte como opção. Estão disponíveis kits com (1) pistola manual Xcite+ Airmix® 240 bar e mangueiras de ar e produto de 7.5 m. Uma grande variedade de opções está disponível para satisfazer os requisitos dos clientes.



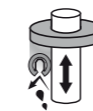
## Especificações técnicas

Designação	Valor	Unidade
Relação de pressão	30/1	
Pressão máxima de produto	180 (2610)	bar (psi)
Pressão de ar máxima	6 (87)	bar (psi)
Consumo de ar	7.1 (4.18)	m³/h (cfm)
Temperatura máxima	60 (140)	°C (°F)
Cilindro	25 (0.84)	cc (oz)
Pressão acústica ponderada	74.9	dBA
Pressão de ar recomendada	2 - 5 (29 - 72.5)	bar (psi)
Caudal produto a 30 ciclos/mn	0.75 (0.2)	l/min (gal/mn)
Caudal produto a 20 ciclos/mn	0.5 (0.13)	l/mn (gal/mn)
Volume produto por ciclo	25	cc
Caudal livre a 60 ciclos	1.5 (0.39)	l/mn (gal/mn)
Saída produto a 15 ciclos	0.375 (0.01)	l/mn (gal/mn)
Consumo ar a 30 ciclos/mn a 4 bar	7.1	m³/h (cfm)
Deslocação (por ciclo)	25 (1.52)	cc (cubic inch)
Tipo de motor	420-4	
Entrada de ar	F3/8" BSP / F3/8" BSP	
Saída de produto	F3/8" NPS / M1/2" JIC	
Entrada de produto	F 1/2" BSP / M26x125	
Passagens produto inox, inox cromado duro	♦	
Número de ciclos por litro produto	40	
Bolsa juntas superior cartucho GT com embalagem de polietilén	♦	
Altura	57.5 (22.6)	cm (in)
Largura	32 (12.6)	cm (in)
Profundidade	17 (6.69)	cm (in)
Passagens produto: aço inoxidável	♦	
Peso	7.7 (17)	kg (lbs)

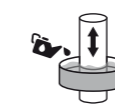
# sames kremlin



## Tecnologia



Juntas GT



Copo Lubrificante



2 Esferas



Tratamento Triplo Crómio

## Performance

- 1 Motor a ar diferencial para evitar qualquer risco de formação de gelo
- 1 Arranque da bomba a muito baixa pressão (0.6 bar)
- ♦ Caudal constante e sem pulsações para um acabamento superior

## Produtividade

- 1 Motor a ar silencioso
- 2 Construção fechada para evitar o risco de lesões e para proteger o lubrificante de contaminações externas
- 2 Desenhada para eliminar zonas mortas e facilitar o seu arranque e limpeza
- 3 Válvula de grandes dimensões para aplicar produtos de viscosidade média
- 4 Racord fácil e rotativo para uma manutenção rápida
- 5 Monitorização e rápido controlo de fugas

## Durabilidade

- 1 Motor a ar (com 45% menos de peças que a concorrência para uma melhor manutenção)
- 2 Pistão tratado para reduzir a fricção e melhorar a resistência ao desgaste
- 2 Junta GT única que evita a manutenção da prensa estopa e menos fricção, copo lubrificante grande



## Descrição

