

## Wyposażenie

Opis	Montaż	Wlot plynu	Ssak	Pręt odpływowy	Filtr farby	Regulator powietrza	Uszczelka	Numer części
40C50	ścienny	M 26x125	-	-	-	0	GT + PTFEG	151775000
40C50	ścienny	M 26x125	-	-	-	1	GT + PTFEG	151775050
POMPA 40C50 W/M BEZ FILTRA Z RURĄ SSĄCĄ ŚR. 25	ścienny	M 26x125	25 mm (1")	-	-	1	GT + PTFEG	151775100
POMPA 40C50 W/M Z FILTREM/ BEZ RURY SSĄCEJ ŚREDNICA PRĘTA 25	ścienny	M 26x125	25 mm (1")	-	-	1	GT + PTFEG	151775150
40C50	ścienny	M 26x125	25 mm (1")	♦	♦	1	GT + PTFEG	151775200
POMPA 40C50, WÓZEK, Z FILTREM I RURĄ SSĄCĄ ŚR 25	wózek	M 26x125	25 mm (1")	♦	♦	1	GT + PTFEG	151775400

## Akcesoria

Opis	Numer części
DRAIN ROD D16 S/S CONNECTOR 18X125	049596000
WÓZEK 2-RAMIENNY	051221000
WSPORNIK	056100199
Rura ssąca - śr. 25, F26x125, do pompy 40C50	149596150
RURA SSĄCA D25 (F26x125) DO ZBIORNIKA 200L	149596160
ZBIORNIK GRAWITACYJNY 6L DLA POMPY EOS	151140230
ZESTAW REGULATORA POWIETRZA DO NATRYSKU AIRMIX	151740200
WÓZEK 1-RAMIENNY	151730140

## Zestaw

Opis	Montaż	Ssak	Pompa	Podgrzewacz	Długość węża	Pistolet	Filtr pistoletu	Końcówka	Dysza	Numer części
40C50 + SFLOW	na wózku	25 mm (1")	-	-	7.5 m (23 feet)	Sflow 275	♦	TIPTOP	13-13	151265105
40C50+ XCITE	ścienny	25 mm (1")	♦	-	7.5 m (23 feet)	Xcite 200	♦	VX24	-	151260968

## 40C50 Airless®

Pompa lakiernicza

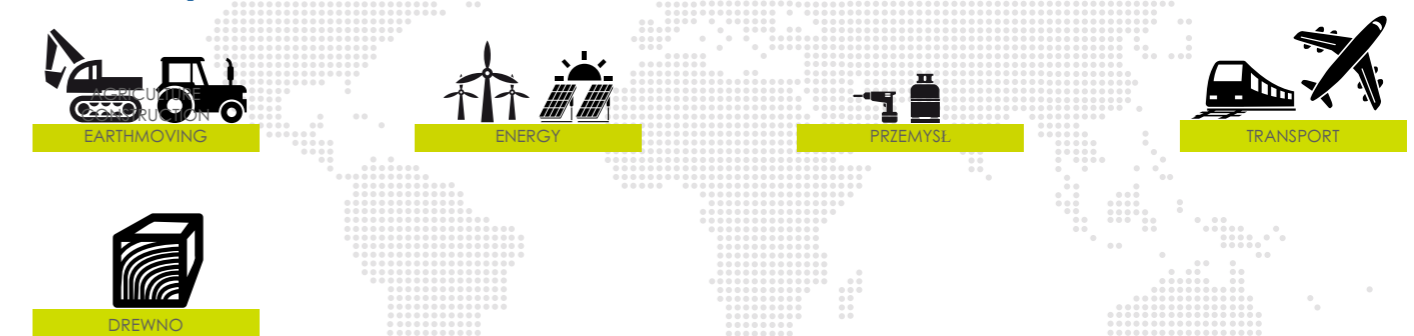
Airless® / Pompy



## WYDAJNOŚĆ DLA WSZYSTKICH

- Idealna do aplikacji typu AIRLESS®
- Pompa malarska o wysokiej wydajności zapewniająca maksymalną oszczędność energii
- Zoptymalizowana konstrukcja: prosta i szybka konserwacja

## Nasze rynki





## 40C50 Airless®

Pompa lakiernicza

Pompa malarska idealna do aplikacji AIRLESS®

Duży wybór akcesoriów lakierniczych pozwala na stworzenie różnych konfiguracji tak, aby spełnić wszystkie oczekiwania klienta



### Tabela danych technicznych

Opis	Wielkość	Jednostka
Współczynnik ciśnienia	40:1	
Maksymalne ciśnienie produktu	240 (3480)	bar (psi)
Maksymalne ciśnienie powietrza	6 (87)	bar (psi)
Zużycie powietrza	21.6 (12.7)	m <sup>3</sup> /h (cfm)
Maksymalna temperatura	60 (140)	°C (°F)
Cylinder	50 (1.7)	cc (oz)
Poziom hałasu	77	dBa
Natężenie przepływu przy 30 cyklach/min	1.5 (0.4)	l/min (gal/mn)
Wlot powietrza	F 3/4" BSP	
Wyjście produktu	M 1/2" JIC	
Wejście produktu	M 26 x x125	
Waga	22 (48.5)	kg (lbs)

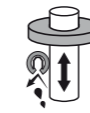
sames kremlin



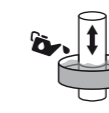
### Technologie



Uszczelnienia Chevron



Uszczelnienia GT



Zbiorniczek na smar



2 kulki



Potrójne chromowanie

### Wydajność:

- ◆ Ekonomiczna z niskim zużyciem powietrza
- ◆ Cichy silnik powietrzny by zapewnić komfort w środowisku pracy
- ◆ Spełnia oczekiwania wszystkich klientów zapewniając wybór spośród 3 rozmiarów silników powietrznych. Dzięki temu produkt zapewnia odpowiedni poziom ciśnienia i wysoką jakość wykończeń

### Produktywność:

- ◆ Szybkie płukanie i zmiany produktu dzięki konstrukcji bez martwych stref
- ◆ Ruchoma uszczelka umieszczona na tłoku zapewnia mechaniczne czyszczenie wewnętrznych ścianek obiegu cieczy podczas pracy pompy
- ◆ Zwiększona efektywność dzięki uszczelnieniu wargowemu i redukcji tarcia

### Trwałość:

- ◆ Zwiększona żywotność dzięki niewielkiej ilości części i prostej konstrukcji
- ◆ Zwiększona odporność na wycieranie dzięki uszczelce grafitowej PTFE
- ◆ Wyjątkowa wytrzymałość dzięki potrójnej warstwie chromu na tłoku



### Oznaczenie

