

附件

Designation	Part number
Suction rod Ø6.5 plunging tube length 230mm straight	151665640
tripod	151665705
SUCTION ROD DIAM 16 (FITTINGS 26*125) FOR EOS PUMP	149596050
SCUTION ROD D16 (FITTINGS 26x125) FOR 200 L DRUM	149596060
TROLLEY 1 ARM	151730140

套装

Designation	Gun type	Tip	Hoses included	Swivel fitting	Mounting	Packing material	Output filter	Suction rod	Part number
10C18 + XCITE	Xcite®+ 120	-	-	-	Wall	GT	-	-	151665700
10C18 + XCITE	Xcite®+ 120	-	-	-	Wall	GT	-	Ø 6.35	151665720
10C18 + XCITE	Xcite®+ 120	06.094	7.5 m (24 ft)	-	Wall	GT	-	-	151665730
10C18 + XCITE	Xcite®+ 120	06.094	7.5 m (24 ft)	-	Wall	GT	-	Ø 6.35	151665740
10C18 + XCITE®+	Xcite®+ 120	06.094	7.5 m (24 ft)	-	Tripod	GT	-	Ø 6.35	151665760
10C18 + XCITE	Xcite®+ 120	06.094	7.5 m (24 ft)	-	Wall	GT	-	Ø 16	151665780
10C18 + XCITE™	Xcite®+ 120	06.094	7.5 m (24 ft)	-	Tripod	GT	-	Ø 16	151665770

组成部件

Designation	Part number
PU SEAL FOR C18 & 14 HYDRAULIC SECTION	144855704
SERVICE KIT C18 FLUID SECTION	144855799
Servicing kit for 340/2 air motor	144850150
Stainless Steel Cartridge with GT seal	144030157
Handle	051665651
Valve seal, PFA (standard)	044765503
Valve seal, PFA (standard)	144850157
PU SEAL FOR C18 & 14 HYDRAULIC SECTION	907414242
PU SEAL FOR C18 & 14 HYDRAULIC SECTION	907414342

10C18 Airmix®

混气泵

Airmix®混气喷涂 / 泵



市场



农业 & 工程机械



工业品



木器



涂胶 · 防腐 · 喷涂



10C18 Airmix®

混气泵

10C18 Airmix®混气泵确保持续稳定输送

推荐用于小型混气喷涂应用场合。可处理粘度高达3000cps的材料，经济高效。低电机空气消耗，快速换色，最少的涂料损失。

10C18 套装（站立式或壁挂式，另有推车式可选）含一把Xcite™ 120手动混气喷枪，含或不含06.094喷嘴和7.5米长涂料管和空气软管。更多部件供您选择。



技术参数

描述	值	单位
压力比	10/1	
最大涂料压力	60 (870)	bar (psi)
最大空气压力	6 (87)	bar (psi)
空气损耗	1.9 (1.12)	m³/h (cfm)
最高温度	60 (140)	°C (°F)
噪音级别	79.4	dBa
推荐工作压力	2 - 5 (29 - 72.5)	bar (psi)
每分钟30往复行程涂料输出	0.54 (0.14)	l/min (gal/mn)
每分钟20往复循环涂料输出	0.36 (0.095)	l/mn (gal/mn)
每循环涂料总量	18 (0.61)	cc
每60循环自由速率	1.1 (0.29)	l/mn (gal/mn)
每15循环涂料输出量	0.27 (0.07)	l/mn (gal/mn)
空气损耗 (30 cycles/mn, 4 bar)	1.9	m³/h (cfm)
位移 (每循环)	18 (1.09)	cc (cubic inch)
马达类型	340-2	
空气进口	F3/8" BSP	
涂料出口	M 1/2" JIC	
涂料进口	F 1/2" BSP / M 26x125	
不锈钢浸湿件	◆	
升/每循环	55	
下缸体PEHD密封	◆	
上缸体 GT 与聚乙烯密封	◆	
高度	39.2 (15.5)	cm (in)
宽度	27.8 (11)	cm (in)
深度	15 (5.9)	cm (in)
浸湿件不锈钢	◆	
重量	5.3 (12)	kg (lbs)

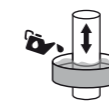
sames kremlin



技术



GT 密封



润滑杯



双球泵技术



3层镀铬

性能

- 1 优化空气马达，启动气压低
- 1 静音马达
- 1 低脉冲，快速换向
- 2 不锈钢流体部分：可兼容大多数涂料类型，包括水性涂料

生产力

- 3 大吸料阀可以处理高粘度涂料
- 3 吸料阀可与其他类型泵配套使用（15C25和30C25）
- 4 清洗所需的溶剂变少
- 5 紧凑型结构降低损伤风险，保证润滑

可持续性

- 3 吸料阀维护方便
- 6 快速拆装
 - ◆ 柱塞移动密封保证泵在运行时清洁
 - ◆ 相比市场同类产品，精简至45%部件，维护简便
 - ◆ 三重镀铬浸湿部件保证可用于水性涂料
 - ◆ GT密封保证无喉部维修，低摩擦和大润滑杯



描述

