

Equipment

Designation	Product inlet/outlet fittings	Piston Coupling	Sealing packing material	Part number
03C2200 bare pump	ØF 1	Standard	PE (x2), Viton	461251300101
03C2200 bare pump	ØF 1	Standard	PTFEG/Leather, PE, Viton	461251300102
03C2200 bare pump	ØF 1	Standard	PE/Leather, PE, Viton	461251300103
03C2200 bare pump	ØM 45x200	Standard	PE (x2), Viton	461251300201
03C2200 bare pump	ØM 45x200	Standard	PTFEG/Leather, PE, Viton	461251300202
03C2200 bare pump	ØM 45x200	Standard	PE/Leather, PE, Viton	461251300203
03C2200 bare pump	ØF 1	Hexagon screw	PE (x2), Viton	461251300301
03C2200 bare pump	ØF 1	Hexagon screw	PTFEG/Leather, PE, Viton	461251300302
03C2200 bare pump	ØF 1	Hexagon screw	PE/Leather, PE, Viton	461251300303
03C2200 bare pump	ØF 1	Standard	PE (x2), Viton	461251300401
03C2200 bare pump	ØF 1	Standard	PTFEG/Leather, PE, Viton	461251300402
03C2200 bare pump	ØF 1	Standard	PE/Leather, PE, Viton	461251300403

Spare part

Designation	Part number
air motor replacement	105261
air motor seal kit	105263
sealing packing kit (PE (x2), Viton)	105766
sealing packing kit (PTFEG/Leather, PE, Viton)	105947
seal packing kit (PE/Leather, PE, Viton)	106128
Fluid section replacement (Product ØF 1" 1/4 G - Standard coupling - PE (x2), Viton)	1051300101
Fluid section replacement (Product ØF 1" 1/4 G - Standard coupling - PTFEG/Leather, PE, Viton)	1051300102
Fluid section replacement (Product ØF 1" 1/4 G - Standard coupling - PE/Leather, PE, Viton)	1051300103
Fluid section replacement (Product ØM 45x200 - Standard coupling - PE (x2), Viton)	1051300201
Fluid section replacement (Product ØM 45x200 - Standard coupling - PTFEG/Leather, PE, Viton)	1051300202
Fluid section replacement (Product ØM 45x200 - Standard coupling - PE/Leather, PE, Viton)	1051300203
Fluid section replacement (Product ØF 1" 1/4 G - Hexagon screw coupling - PE (x2), Viton)	1051300301
Fluid section replacement (Product ØF 1" 1/4 G - Hexagon screw coupling - PTFEG/Leather, PE, Viton)	1051300302
Fluid section replacement (Product ØF 1" 1/4 G - Hexagon screw coupling - PE/Leather, PE, Viton)	1051300303
Fluid section replacement (Product ØF 1" 1/4 NPT - Standard coupling - PE (x2), Viton)	1051300401
Fluid section replacement (Product ØF 1" 1/4 NPT - Standard coupling - PTFEG/Leather, PE, Viton)	1051300402
Fluid section replacement (Product ØF 1" 1/4 NPT - Standard coupling - PE/Leather, PE, Viton)	1051300403

PCS 03C2200 クワトロエア  
スプレー塗料循環システムポンプ

エアスプレー / ポンプ



- 水中での究極の低せん断力
- 市場の最高能力
- スーパーライフ (TM) デザイン

マーケット





# PCS 03C2200 クワトロエア スプレー塗料循環システムポンプ

混合最適化のための4ボール低圧ポンプ

Sames PCS 03C2200 QUATRO 4ボールポンプ低圧は、循環中の塗料圧力の最大の安定性を保証します。



## テクニカル・データベース

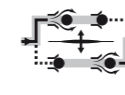
仕様	値	単位
圧力比	3 : 1	
最大塗料圧力	18 (260.9)	bar (psi)
最大エア圧力	6 (87)	bar (psi)
最大温度	80 (176)	°C (°F)
シリンダー	2200 (74.4)	cc (oz)
加重音レベル	7200	dBA
流量 (1サイクルあたり)	2200 (74)	cc
フリー吐出量	132 (34.8)	l/mn (gal/mn)
モーター種	6000	
エアースレット	M 3/4" G	
高さ	1231 (484.6)	cm (in)
幅	282 (111)	cm (in)
奥行	345 (135.8)	cm (in)
10サイクル/ mnでの流体出力 (推奨)	22 (5.8)	l/mn(gal/mn)
4ボールで15cycles / mnでの空気消費量	34 (20)	m3/h(cfm)
ウェットカップ、上体、ピストンロッド、シリンダバルブボディ、インレットチューブ	◆	
重量	96 (211.6)	kg (lbs)



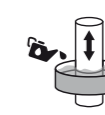
## Technologie



シェvronシーリング



クワトロ



カップ



トリプルクロムレイヤー

## パフォーマンス

アイシング効果のない静音エアモーター

塗料通路、座席 & ボールの特別な設計による低せん断力

## 生産性

7 PSI (0.5 BAR) からポンプを起動させるために87 PSI (6 BAR) のエア

・コマンドを分離すると、エア・モーター・ストールが防止されます

サイクルあたり1.6ガロン (6L) までの大きな流体セクション容積による高い作業流

量

## 持続性

外部バルブのアクセシビリティによるメンテナンスが容易

長期使用のためのカートリッジスロートパッキン

簡単に交換できるように設計された多種多様なカートリッジ : PE、PE + PTFE、

PE + 皮



## 詳細

