

## Wyposażenie

Opis	Numer części
PPH 707 SB bez cewki	910017984
PPH 707 SB	910004013

## Akcesoria

Opis	Numer części
Zestaw narzędziowy	910029366

## Zestaw

Opis	Numer części
Zestaw elektryczny : GNM200 110V + przewód niskiego napięcia + BSC 300 + mikrofon	KIT ELEC-707EVO-300_RS-BW-170-XXX-080-300_RS-STD-H200-PN
Zestaw elektryczny GNM200A + przewód niskiego napięcia	KIT ELEC-707EVO-300_RS-BW-170-XXX-080-300_RS-STD-H200-IP
Electric kit : GNM300 + low voltage cable 17m&8m+ BSC 300 + microphone cable 20m + network CC-Link + remote screens	KIT ELEC-707EVO-300_RS-BW-170-XXX-080-300_RS-STD-H200-CC
Zestaw elektryczny : GNM300 + kabel niskiego napięcia 17m&8m+ BSC 300 + kabel mikrofonu 20m + sieć Profibus+ ekrany zdalne	KIT ELEC-707EVO-300_RS-BW-170-XXX-080-300_RS-STD-H200-PB
Zestaw elektryczny : GNM300 + przewód niskiego napięcia 17m&8m+ BSC 300 + przewód mikrofonu 20m + sieć Ethercat + zdalne ekrany	KIT ELEC-707EVO-300_RS-BW-170-XXX-080-300_RS-STD-H200-EC

## Część zamienna

Opis	Numer części
Dzwon aluminiowy EX65	910008549
PROWADZENIE MICROVALVE D6	1507375
ZAPORA NANOVALVE	1510004
ZESTAW PIERŚCIENI O-RING (TURBINA WYSOKOOBROTOWA)	910003415
ZESTAW PIERŚCIENI O-RING (PŁYTA SZYBKIEGO ODŁĄCZANIA)	910003416
Dzwon aluminiowy EC35	910000636
Dzwon aluminiowy EC35	910011188
Dzwon aluminiowy EC50	910003159
Dzwon tytanowy EC50	910008756
Dzwon aluminiowy EX65	910004615
Dzwon tytanowy EX80	910012705
Kielich EX65 Tytanowy	910009383
BELL CUP EC65 Titanium 3holes	910031049
BELL CUP EC50 Titanium Serrated 3holes	910031048
BELL CUP EC50 Titanium No Serration 3holes	910030109
BELL CUP EC43 Titanium	910028230
BELL CUP EX65 Titanium non serrated	910009385

## PPH707 SB

Rozpylacz do farb rozpuszczalnikowych w aplikacjach zrobotyzowanych

Electrostatic / Dzwony do rozwiązań zrobotyzowanych



## ROZPYLACZ ELEKTROSTATYCZNY DLA PRZEMYSŁU MOTORYZACYJNEGO

- Wysokiej jakości dzwon natryskowy
- Wysoka niezawodność w lakierniczym przemyśle samochodowym
- Łatwy w utrzymaniu

## Nasze rynki



SPAJAJ • CHROŃ • WYKAŃCZAJ



## PPH707 SB

Rozpylacz do farb rozpuszczalnikowych w aplikacjach zrobotyzowanych

Rozpylacz dedykowany do elektrostatycznej aplikacji wewnętrznie naładowanych cząstek farb rozpuszczalnikowych, z szeroką gamą dzwonów odpowiednich do każdej aplikacji

PPH707 SB jest rozpylaczem przeznaczonym do aplikacji elektrostatycznej z wewnętrznym ładunkiem farby na bazie rozpuszczalnika. Wyposażony jest w wysokoobrotową turbinę (HVT) z dzwonem magnetycznym. Proponowany przez PPH 707 SB poziom jakości wykończenia gwarantuje wysoką jakość. Dostępny jest szeroki i wąski wzór. PPH707 SB zapewnia doskonałe bezpieczeństwo pracy dzięki inteligentnemu zintegrowanemu HVU zapewniającemu szybki wyładunek energii zapobiegający powstawaniu isker.

Asortyment obejmuje szeroki wybór kubków dzwonów do odpowiednich zastosowań :

<b>EC35</b>	NW: zmienny zakres od bardzo wąskich do małych obszarów powierzchni	Wcięcia wewnętrzne, wąskie kształty	Powłoka podstawowa i lakier bezbarwny
<b>EC50</b>	NW : zmienny wzorec od wąskich do dużych powierzchni	Zderzak, wnętrze	Podkład, lakier bazowy i lakier bezbarwny
<b>EC50</b>	PSW : Podkład Super Wide do dużych powierzchni	Karoseria, panele płaskie	Podkład
<b>EC50</b>	CSW : Powłoka bezbarwna Super Wide dla dużych powierzchni	Karoseria, panele płaskie	Powłoka bezbarwna
<b>EX65</b>	NW : zmienny zakres od wąskich do dużych obszarów powierzchni i delikatna atomizacja	Zderzak	Powłoka podstawowa 1 i 2
<b>EX80</b>	BSW : Powłoka podstawowa Super Wide dla bardzo dużych powierzchni i najdrobniejszej atomizacji	Karoseria, panele płaskie	Powłoka podstawowa 1 i 2



### Tabela danych technicznych

Opis	Wielkość	Jednostka
Waga	7 (15)	kg (lbs)
Zakres lepkości (min.-maks.)	20 - 40	seconds FORD Cup#4
Standardowe ciśnienie dostarczenia materiału	6 - 8 (87 - 116)	bar (psi)
Maksymalne ciśnienie produktu	10 (145)	bar (psi)
Minimalny przepływ farby	30 (0.008)	cc/min (gal/min)
Standardowy przepływ farby	500 (.132)	cc/min (gal/min)
Maksymalny przepływ farby	1000 (.264)	cc/min (gal/min)
Oporność farby (min.-maks.)	>3 coil / >10 no coil	MOhm.cm
Prędkość obrotowa	15 - 85000	rpm
Napięcie maksymalne	100	kV
Natężenie maksymalne	200	µA
ATEX	II 2 G 350 mJ < Ex < 2J	
Generator wysokiego napięcia	UHT157 / UHT157i	
Sterownik generatora VH	GNM200/GNM300: II (2) G [350 mJ < Ex < 2J]	



## Technologie



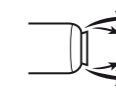
Rozwiązania elektrostatyczne



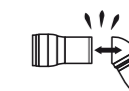
Kształt EX



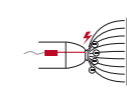
HVT (Turbiną wysokoobrotową)



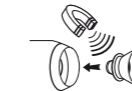
Hi TE



Szybki demontaż



Ładowanie wewnętrzne



Magnetyczny kielich



Dzwon obrotowy

## Wydajność

1 Wysoka prędkość obrotowa, niezależnie od przepływu farby w celu uzyskania najdrobniejszego rozpylenia

1 Jednostka wysokiego napięcia, dająca maksymalny efekt elektrostatyczny dla uzyskania najwyższej wydajności transferu

1 Podwójny obwód do szybkiej zmiany koloru

2 Technologia Hi-TE, dzięki której powietrze kształtowane jest w sposób dualny.



## Oznaczenie

## Produktywność

1 Lekka konstrukcja sprawia, że PPH 707 SB jest dostępny dla wszystkich robotów malarskich

2. Osłona powietrzna NW (Narrow Wide) umożliwia szybkie i elastyczne dostosowanie wzoru do skomplikowanych części do malowania

♦ Moduł umożliwiający zdalne monitorowanie dzwona natryskowego, pozwala uniknąć natryskiwania bez kielicha dzwona, zabezpieczając proces malowania po wyłączeniu

♦ Pełny proces dzwon/dzwon: podkład, baza 1, baza 2, podkład, dzięki 4 kubkom dzwona o różnych rozmiarach

## Trwałość

2 Pełny rozpylacz łatwy w konserwacji dzięki funkcji szybkiego odłączania

2 Tytanowy dzwon dla większej trwałości

2 Magnetyczny system przypinania nasadki dzwona, system najłatwiejszy na rynku

♦ Wysoka niezawodność każdego komponentu (2,5 miliona cykli życia zaworu, wysoka trwałość napięcia, 7 lat gwarancji na silnik pneumatyczny, solidna armatura, magnetyczny kubek dzwona), dla lakierni o wysokiej wydajności produkcji.

♦ Najlepszy silnik pneumatyczny z gwarancją na rynku: 7 lat/30 000 godzin gwarancji na turbinę\*

\*w zależności od tego, co nastąpi wcześniej

