

Equipement

Description	Version	Entrée produit	Canne de purge	Filtre peinture	Régulateur d'air	Joint	Référence
POMPE 30C25 SS FILTRE SS CANNE	Murale	M 26x125	-	-	2	GT	151145000
POMPE 30C25 SS FILTRE AVEC CANNE DIA16	Murale	M 26x125	16 mm (5/8")	-	2	GT	151145100
POMPE 30C25 SS FILTRE AVEC CANNE DIA 25	Murale	M 26x125	25 mm (1")	-	2	GT	151145150
POMPE 30C25 AV FILTRE ET CANNE D16	Murale	M 26x125	16 mm (5/8")	-	2	GT	151145200
POMPE 30C25 AV FILTRE ET CANNE D25	Murale	M 26x125	25 mm (1")	♦	2	GT	151145250
POMPE 30C25 SS FILTRE SS CANNE AVEC PIED DE POMPE F1/2	Murale	F 1/2 BSP	-	-	2	GT	151145320
POMPE 30C25 MB-A ASP. M26X125 SS FILT SS CANNE	Murale	M 26x125	-	-	2	MB-A	151145400
POMPE 30C25 MB-A ASP. F1/2 SS FILT SS CANNE	Murale	F 1/2 BSP	-	-	2	MB-A	151145450
POMPE 30C25 MB-A ASP. M26X125 SS FILT AV CANNE D25	Murale	M 26x125	25 mm (1")	♦	2	MB-A	151145600
30C25 PUMP AIRLESS® AIR SUPL WITH FILTER & SUCTION ROD DIAM 25	Murale	M 26x125	16 mm (5/8")	-	2	MB-A	151145550
30C25 PUMP MB-A ASP. M26x125 WO FILTER WITH ROD D25	Murale	M 26x125	25 mm (1")	-	2	MB-A	151145650
POMPE 30C25 MB-A ASP. M26x125 AVEC FILTRE ET CANNE D16	Murale	M 26x125	16 mm (5/8")	♦	2	MB-A	151145700

Accessoires

Description	Référence
CANNE DE PURGE DIAMETRE INT 10 EN ACIER INOX RAC 18 X 125	049596000
CANNE DIAM16 (RACCORD F26x125) POUR POMPE C25	149596050
CANNE D16 (F26x125) POUR FUT DE 200 L	149596060
CANNE ø25 (RACCORD 26x125)	149596150
CANNE D25 (F26x125) POUR FUT DE 200 L	149596160
TREPIED DE POMPE C25 SANS FIXATION MURALE	151140210
GODET GRAVITE 6 LITRES	151140230
TOTEM DE MONTAGE SS FIXATION MURALE PR PPE EOS+PORT ACCESSOI	151140240
FILTRE 3/8 (ENTREE F1/2JIC - SORTIE M1/2JIC)	155580600
CHARIOT	151241000

Ensembles

Description	Version	Canne de purge	Filtre de pompe	Longueur de tuyau	Pistolet	Filtre de pistolet	Tête	Buse	Référence
PACK POMPE 30C25 MUR SANS FILTRE AV CANNE D16+ XCITE®+ 240	Murale	16 mm (5/8")	-	7.5 m (23 ft)	Xcite 200	♦	VX24	-	151260975
PACK POMPE 30C25 MUR SANS FILTRE SANS CANNE + XCITE®+ 240	Murale	-	-	7.5 m (23 ft)	Xcite 200	♦	VX24	-	151260977
PACK POMPE 30C25 MUR AV FILTRE AV CANNE D25 + XCITE®+ 240	Murale	25 mm (1")	♦	7.5 m (23 ft)	Xcite 200	♦	VX24	-	151260978
PACK POMPE 30C25 MUR S/S FILTRE AV CANNE+ XCITE®+ 240 S/S RT	Murale	25 mm (1")	-	7.5 m (23 ft)	Xcite 200	♦	VX24	-	151261002
AIRMIX® PACK W/M 30C25 MBA NO FILT W/O SUC XCITE®+240 SWI H7.5	Murale	16 mm (5/8")	-	7.5 m (23 ft)	Xcite 200	♦	VX24	-	151265007
AIRMIX® PACK W/M 30C25 MBA NO FILT W/O SUC XCITE®+240 SWI H7.5									151265008
PACK W/M PUMP MB-A CARTRIDGE WITH SUCTION ROD+XCITE®+ 240	Murale	25 mm (1")	♦	7.5 m (23 ft)	Xcite 200	♦	VX24	-	151265009
PACK POMPE MURALE 30C25 MB-A CARTOUCHE SANS CANNE ASPI + XCITE®+ 240	Murale	-	-	7.5 m (23 ft)	Xcite 200	♦	VX24	-	151265010

Pièces détachées

Description	Référence
POCHETTE DE MAINTENANCE MOTEUR 420-4	144130190
POCHETTE DE MAINTENANCE POUR HYDRAULIQUE C25	144130291
GT Cartridge kit	144130205
GT Cartridge kit	144130289
GT Cartridge kit	144130365
GT Cartridge kit	144130389



13 chemin de Malacher - CS 70086
38243 Meylan Cedex - FRANCE
Tel: +33 (0)4 76 41 60 60 - Fax: +33 (0)4 76 41 60 90
www.sames.com

30C25 Airmix®

Pompe de Peinture

Airmix® / Pompes



ACCELERATRICE DE PERFORMANCE

- Efficacité : finition Airmix® parfaite
- Optimisation : minimum de pièces
- Simplicité : coût de possession très faible

Marchés



COLLER • PROTÉGER • EMBELLIR



30C25 Airmix®

Pompe de Peinture

La pompe de peinture 30C25 est la partenaire idéale de vos pistolets Airmix® offrant des performances exceptionnelles en termes de qualité de finition et de taux de transfert élevé.

La pompe à peinture Airmix® 30C25 offre d'excellentes performances et des avantages exceptionnels grâce à notre technologie de pompage éprouvée. La pompe à peinture Airmix® 30C25 compacte est recommandée pour traiter tous les types de matériaux allant d'une viscosité faible à moyenne. Elle est dotée d'une section fluide à volume optimisé pour des changements de couleur rapides avec une perte de matériau minimale.

Les pompes à peinture Airmix® 30C25 sont disponibles en version murale et sur pied en option. Les ensembles sont disponibles avec (1) un pistolet manuel Xcite™ 200 bar Airmix® et des tuyaux d'air et de fluide de 7,5 m (25ft). Une grande variété d'options est disponible pour répondre à toutes les exigences des clients.



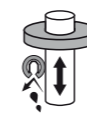
Spécifications techniques

Désignation	Valeur	Unité(s)
Rapport de pression	30/1	
Pression produit maximum	180 (2610)	bar (psi)
Pression d'air maximum	6 (87)	bar (psi)
Consommation d'air	7.1 (4.18)	m³/h (cfm)
Température maximum	60 (140)	°C (°F)
Cylindrée	25 (0.84)	cc (oz)
Pression acoustique pondérée	74.9	dBA
Pression d'air recommandée	2 - 5 (29 - 72.5)	bar (psi)
Débit produit à 30 cycles/min	0.75 (0.2)	l/min (gal/mn)
Débit produit à 20 cycles/min	0.5 (0.13)	l/mn (gal/mn)
Volume fluide par cycle	25	cc
Débit libre	1.5 (0.39)	l/mn (gal/mn)
Sortie produit à 15 cycles/min	0.375 (0.01)	l/mn (gal/mn)
Consommation d'air à 30 cycles/min à 4 bar	7.1	m³/h (cfm)
Déplacement (par cycle)	25 (1.52)	cc (cubic inch)
Type moteur	420-4	
Entrée air	F3/8" BSP / F3/8" BSP	
Sortie produit	F3/8" NPS / M1/2" JIC	
Entrée produit	F 1/2" BSP / M26x125	
Passages produit inox, inox chromé dur	♦	
Nombre de cycle par litre produit	40	
Garniture d'étanchéité supérieure - cartouche avec joint GT	♦	
Hauteur	57.5 (22.6)	cm (in)
Largeur	32 (12.6)	cm (in)
Profondeur	17 (6.69)	cm (in)
Matériau en contact avec le produit - inox	♦	
Poids	7.7 (17)	kg (lbs)

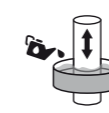
sames kremlin



Technologie(s)



Joint GT pour peintures abrasives



Coupelle lubrifiant



Pompe 2 billes



Traitement triple chrome

Performance

- 1 Le moteur à air différencié empêche la pompe de givrer.
- 1 Amorçage à très basse pression d'air (0.6 bar)
- ♦ Débit produit constant et sans pulsation pour une finition de qualité supérieure

Productivité

- 1 Moteur silencieux
- 2 Conception fermée pour éviter tout risque de blessure et protéger le lubrifiant de toute contamination extérieure
- 2 La conception sans zone morte facilite l'amorçage et le rinçage de la pompe
- 3 Large clapet inférieur pour le traitement des matériaux à moyenne viscosité
- 4 Raccords tournants pour une maintenance rapide
- 5 Indicateur de surveillance des fuites pour un contrôle rapide

Durabilité

- 1 Moteur pneumatique (45% des pièces de rechange par rapport aux concurrents pour la maintenance)
- 2 Bouchon ultra-revêtu pour moins de friction et une meilleure résistance à l'abrasion
- 2 Joint GT unique pour éviter l'entretien de la garniture, faible friction, grande cuvette de lubrifiant



Description

