

设备

REX2B0225-MO-MA-FO-SE	Motor (MO)	Material (MA)	Foot (FO)	Sealing (SE)	Model
• Motor choices (Pressure ratio)					MO=?
- Motor 1000 (4:1)	10				MO=10
- Motor 1500 (8:1)	15				MO=15
- Motor 3000 (16:1)	30				MO=30
- Motor 5000 (30:1)	50				MO=50
• Lower Material selection					MA=?
- Stainless Steel		SS			MA=SS
• Foot selection					FO=?
- Wall mounted (Inlet F 1" BSPP)			WM		FO=WM
- Follower plate (Ø=80mm)			FP		FO=FP
- Drum Cover (200 Liters Cover)			C2		FO=C2
• Seal package selection					SE=?
- PTFE - Polytetrafluoroethylene (Teflon like properties)				01	SE=01
- PTFE + FEP (Encapsulated O-Ring: Teflon like properties over Viton or Silicone)				02	SE=02
- PE - Polyethylene (UHMWPE)				03	SE=03
- Leather				04	SE=04
- PTFEG (PTFE + Graphite impregnated)				05	SE=05
- PU (Polyurethane)				06	SE=06
- PTFEG/PE + FEP (special)				07	SE=07

附件

Description	Part number
Flat Seal Follower Plate for 20-30L Drums - Ø 280-285 (pump foot Ø80)	151100100
Flat Seal Follower Plate for 30L Drums -Ø 305 (pump foot Ø80)	151100200
Flat Seal Follower Plate for 30L Drums -Ø 315 (pump foot Ø80)	151100300
Flat Seal Follower Plate for 40-60L Drums -Ø 350-360 (pump foot Ø80)	151100400
Flat Seal Follower Plate for 200L Drums -Ø 571 (pump foot Ø80)	151100500
Flat Double Seal Follower Plate for 200L Drums -Ø 571 (pump foot Ø80)	1055180301
Double O-Ring Follower Plate for 20L drum -Ø 280 (pump foot Ø80)	151101100
Double O-Ring Follower Plate for 30L drum -Ø 285 (pump foot Ø80)	151101200
Double O-Ring Follower Plate for 30L drum -Ø 305 (pump foot Ø80)	151101300
Double O-Ring Follower Plate for 30L drum -Ø 315 (pump foot Ø80)	151101400
Double O-Ring Follower Plate for 40-60L drum -Ø 360 (pump foot Ø80)	151101500
Double O-Ring Follower Plate for 200L drum -Ø 571 (pump foot Ø80)	151101600
Double O-Ring PTFE-Coated Follower Plate for 20L drum -Ø 280 (pump foot Ø80)	151102100
Double O-Ring PTFE-Coated Follower Plate for 30L drum -Ø 285 (pump foot Ø80)	151102200
Double O-Ring PTFE-Coated Follower Plate for 30L drum -Ø 305 (pump foot Ø80)	151102300
Double O-Ring PTFE-Coated Follower Plate for 30L drum -Ø 315 (pump foot Ø80)	151102400
Double O-Ring PTFE-Coated Follower Plate for 40-60L drum -Ø 360 (pump foot Ø80)	151102500
Double O-Ring PTFE-Coated Follower Plate for 200L drum -Ø 571 (pump foot Ø80)	151102600
Wall mounted support for motor 1000 to 3003	210008
Wall mounted support for motor 5003	9015
Monocolumn elevator for 20 to 60 L. drums (not available in NA/China)	151080000
Monocolumn elevator for 200 L. drums (not available in NA/China)	151090000
Double column elevator for 20 to 60 L. drums (not available in NA/China)	151080500
Double column elevator for 200 L. drums (not available in NA/China)	151090500



萨麦丝客杜林喷涂设备（上海）有限公司 上海市松江区申港路3802号A9 电话: +86 21 5438 6060 传真: +86 21 5348 6090
www.sames.com

REXSON 2B0225

双球泵

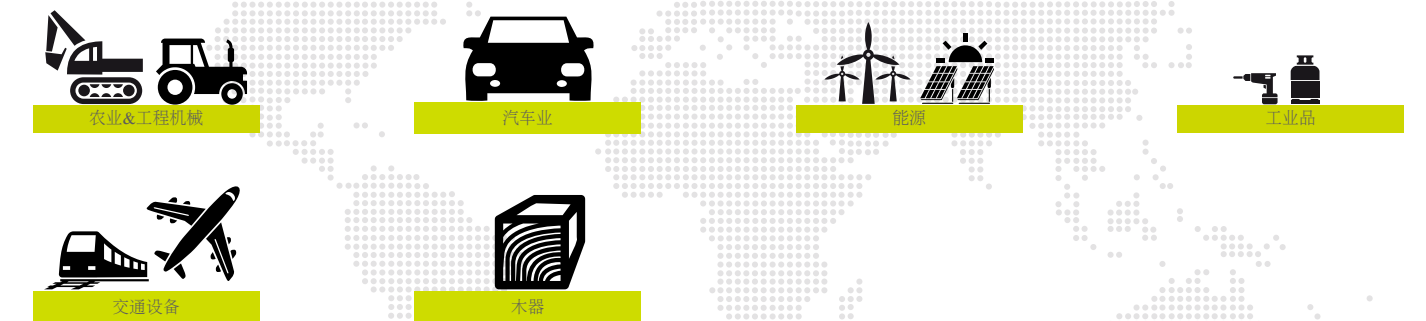
高粘度 / 泵



多功能泵，应用广泛

- 坚固耐用、稳定可靠
- 易于维护
- 可配置，多功能

市场



涂胶 · 防腐 · 喷涂

SAMES 保留更改规格及参数之权利，而不另行通知。展示文件之产品图片并不具有任何法律效力。 ©2013-01-15 (NA) 999.600.430



REXSON 2B0225

双球泵

REXSON 2B0225高粘度泵运用了双球双作用活塞技术，用于中低流量的无气喷涂和挤压涂胶应用。

REXSON高粘度泵的设计考虑到了坚固性和高度模块化，以满足客户的应用需求。与液体输送泵不同，高粘度泵在产品之间施加高度可变的机械压力。

双作用球阀泵在结构上与涂料泵类似，能够输送高达50000 Cps的材料。通过优化通道直径、密封性能和材料硬度，该泵适用于高粘度产品。

配置一套符合应用规范的泵，按照步骤如下进行选择：

- 根据最大压力选择合适的空气马达；
- 符合产品性质的材料；
- 根据产品包装和您的安装情况选择底座和安装方式；
- 密封包（请参见“文件”选项卡，以获取我们网站上的所有必要信息）。

我们的空气马达设计用于最大气流，带有先导分配器，允许快速反转。空气马达配有宽消音器，以避免马达出口处结冰，并可通过远程空气控制器进行监控（启动/停止）。

这些泵可以作为墙装式供料泵，配合桶盖和原料包装使用，也可安装在升降立柱上配合压盘用在敞口原料桶上。

技术参数

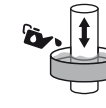
描述	值	单位
最大涂料压力	180 (2,600)	bar (psi)
最大空气压力	6 (87)	bar (psi)
流体通道	<50,000	cps
Pressure ratio (depending on air motor size)	4:1, 8:1, 16:1, 30:1	
最高温度	80 (176)	°C (°F)
每循环涂料总量	225	cc
每15循环涂料输出量	3,37 (0.89)	l/mn (gal/mn)
Free flowrate (@ 60 cycles/mn)	13.50 (3.56)	l/mn (gal/mn)
马达类型	1000, 1500, 3000, 5000	
空气进口	1/2"- 3/4"BSP(F)	
涂料出口	3/4"BSP(F)	
Weight (fluid section only)	25 (55.1)	kg (lbs)
Weight range (air motor only)	5,5-21 (12.1-46.3)	kg (lbs)
Fluid inlet (Follower plate)	80mm	
Fluid inlet (Wall-mounted)	1"BSP(F)	
Air consumption depending on motor size(see catalog)	♦	
Stroke	120 (4.72)	mm (inch)



高粘度材料双球泵输送技术



高粘度输送泵的CHEVRON密封



润滑杯



3层镀铬

性能

M1功率分配器：气流最大的宽通道。

L1上喉部：泵的上部结构坚固，能够承受最大压力。

L2上阀：该阀允许流体从泵的下腔流向上腔，设计用于减少压力损失。

L3下阀：该阀对于流体的吸入至关重要，其设计尽可能宽，以便填充。

生产力

M2上盖：易于拆卸和检修零件。

M3脉冲输出：每次反转时都会输出空气脉冲，可轻松监控马达运行。

L4马达适配法兰：马达轴连接至泵轴的组件独特且坚固，可快速适应不同的空气马达，以调整泵的压力比。

L5防护装置：为确保操作工的安全，可防止操作工与泵的移动轴接触。

L6下部接口：可调整泵下部接口方式，根据需要与压盘固定连接，或者插桶使用，或简单螺纹连接至分配块上。

可持续性

M4黄铜导向环：持久准确的导向系统。

M5凸轮轴换向系统：非常可靠的换向系统。

L7上部密封组件：我们的泵系列具有多种密封材料，可满足您的所有需求。

L8活塞杆和缸筒：活塞杆和缸筒由三重镀铬钢制成，确保优异的耐磨性。

技术

描述

