

PPH 308

Alat penyemprot bel putar elektrostatis otomatis yang didedikasikan untuk bahan berbasis pelarut dan berbasis air



Electrostatic / Automatic Bells

DIRANCANG UNTUK RESIPROKATOR ANDA

- ▶ Efisiensi Transfer Tinggi
- ▶ Finishing yang sangat baik & keseragaman pembuatan film
- ▶ Perawatan cepat & mudah

Markets





PPH 308

Alat penyemprot bel putar elektrostatis otomatis yang didedikasikan untuk bahan berbasis pelarut dan berbasis air

Alat penyemprot bel putar elektrostatis otomatis PPH 308 memungkinkan penerapan bahan berbasis pelarut cair atau berbasis air di industri umum. Dikenal sebagai pemimpin dalam atomizer bel putar, PPH 308 mendapat manfaat dari teknologi yang dikembangkan untuk pasar otomotif. Biasanya digunakan dengan mesin reciprocating atau dalam konfigurasi tetap.

Alat penyemprot bel putar PPH 308 dilengkapi dengan turbin bantalan udara magnetik yang dipatenkan **Sames**. Alat penyemprot ini telah dirancang untuk aplikasi Industri besar, untuk menyemprotkan bahan berbasis air, berbasis pelarut atau bi-komponen secara elektrostatis. Keserbagunaan, ketahanan, dan kekokohnya menjadikannya pilihan terbaik untuk industri yang menuntut dan lingkungan manufaktur yang beragam.

Cat diatomisasi oleh gaya sentrifugal yang dihasilkan dari putaran dengan kecepatan tinggi dari bell cup yang digerakkan oleh turbin. Turbin memungkinkan mencapai kecepatan putaran tinggi (hingga 45000rpm) tanpa getaran apa pun, berkat sistem redaman multi-frekuensinya. Kecepatan putaran yang tinggi memungkinkan kualitas finishing yang tinggi secara independen dari viskositas dan resistivitas bahan yang disemprotkan. Tetesan cat bermuatan listrik dari tepi cangkir lonceng dan dipindahkan ke bagian yang akan dicat mengikuti medan elektrostatis dan dengan udara dari selubung udara pembentuk.

Selubung udara memungkinkan penyesuaian ukuran dan bentuk pola dengan profil bagian yang disemprotkan:

Sempit dan tembus untuk bagian berongga
Lebar dan membungkus untuk komponen datar atau tabung



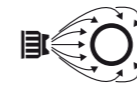
Technical data table

Designation	Value	Unit: metric (US)
Maximum Material Pressure	10	bar (psi)
Maximum Paint Flow	500	cc/min (gal/min)
Minimum Paint Flow	30	cc/min (gal/min)
Maximum Air Pressure	10	bar (psi)
Weight	2,5	kg (oz)
Air Consumption	20-45	m3/h
Transfer Ratio	80	%
Rotation Speed	5000 - 45000	rpm
Voltage Max	100	kV
Current Max	500	µA
Viscosity Scale (min-max)	15-45	s
ATEX	SB: II 2 G 350 mJ < Ex < 2J	
ATEX	WB: II 3 G X T6 E > 2J	
High Voltage Unit	UHT155	
High Voltage Control Module	GNM200/GNM300 (ATEX: II (2) G [350 mJ < Ex < 2J])	

sames **nanocoat**



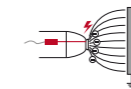
Technologie



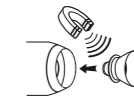
Electrostatic



Vortex



Internal Charge



Magnetic Cup



Rotating Bell

PERFORMANCE

Banyak pilihan selubung udara dan cangkir lonceng untuk menyemprotkan semua bahan

Turbin kecepatan tinggi hingga 45000 rpm dengan laju aliran 500cc/mnt

Teknologi yang terinspirasi dari alat penyemprot canggih industri otomotif



Description

PRODUCTIVITY

Teknologi selubung udara vortex untuk meningkatkan produktivitas

Blok pembilasan (udara/pelarut) untuk mencuci bagian luar cangkir dan menghindari waktu henti

Kaskade Tegangan Tinggi Terintegrasi (90 kV / 100 A) untuk efek elektrostatis yang luar biasa

Cakupan optimal dan efek penetrasi yang baik bahkan dengan bagian yang sulit



SUSTAINABILITY

Desain yang dioptimalkan untuk perakitan / pembongkaran
Hubungi bantalan udara magnetik gratis untuk mengurangi keausan

Kliping magnetik Bell Cup untuk perawatan yang lebih baik