

อุปกรณ์

Designation	Fluid Inlet fitting	Suction	Stand	Filter & drain rod	Fluid pressure regulator	Atomizing air regulator	Part number
AIRLESS® PUMP 35C50 MBA W/M M26x125	M26x125	-	Wall Mounted	-	•	-	151148200
AIRLESS® PUMP 35C50 MBA W/M M26x125 SUCTION D25	M26x125	D25	Wall Mounted	-	•	-	151148300
AIRLESS® PUMP 35C50 MBA W/M M26x125 FILTER + SUCTION D25	M26x125	D25	Wall Mounted	•	•	-	151148350
AIRLESS® PUMP 35C50 MBA W/M F1/2							151148150

ส่วนประกอบ

Designation	Part number
GRAVITY HOPPER 6 LITERS	151140230
DOUBLE POST CART	151241000

ชุดอุปกรณ์

Designation	Fluid Inlet fitting	Suction	Stand	Filter & drain rod	Fluid pressure regulator	Hoses	Spray gun	Part number
Sflow 275 + 35C50	M26x125	D25	Wall Mounted	•	•	•	•	151148550

อะไหล่

Designation	Part number
GT CARTRIDGE	144135205
HYDRAULIC SERVICING KIT	144135237
MB-A CARTRIDGE	144135365
AIR MOTOR SERVICING KIT	144160191

35C50 Airless®

ปั๊มพ่นสี

แอร์เลสส์ Airless® / ปั๊ม



ผลผลิตของ AIRLESS® สำหรับทุกคน

- ออกแบบมาเพื่อการใช้งานในอุตสาหกรรมที่ยาวนาน
- เปลี่ยนสีอย่างรวดเร็วโดยใช้ตัวทำลายต่ำสุด
- การออกแบบที่เรียบง่ายเพื่อลดเวลาในการบำรุงรักษาและการใช้งาน

ตลาด





35C50 Airless®

ปืนพ่นสี

ปืนพ่นสี 35C50 Airless® ช่วยให้คุณมั่นใจได้ว่าการส่งผ่านสีที่คงที่และปราศจากการเกาะตุกเพื่อการตกแต่งที่เหนือกว่าในอุตสาหกรรม

ปืนพ่นสี 35C50 Airless® จะมอบประสิทธิภาพที่ยอดเยี่ยมและคุณประโยชน์ที่โดดเด่นเนื่องจากเทคโนโลยีการลูกสูบที่ได้รับการพิสูจน์แล้วของเรา ด้วยมอเตอร์ลมที่ทรงพลัง 35C50 สามารถป้อนปืนพ่น SFlow™ Airless® ได้ถึง 2 กระบอก สามารถจัดการกับความหนืดของวัสดุได้ตั้งแต่ 20 cps ถึง 5,000 cps โดยใช้อากาศน้อยมาก มาพร้อมกับส่วนของไหลปริมาตรที่ปรับให้เหมาะสมเพื่อการเปลี่ยนสีอย่างรวดเร็วโดยสูญเสียวัสดุที่น้อยที่สุด

แพ็คเกจปืนพ่นสี 35C50 Airless® พร้อมสำหรับระบบพ่นสีที่มีจำหน่ายในรุ่นติดตั้งพร้อมรถเข็นเป็นตัวเลือก แพ็คเกจมีให้เลือกใช้กับปืนฉีดพ่นด้วยมือ SFlow™ Airless® ที่ติดตั้ง reversible tip 12.13 (515) และท่อของเหลว 7.5 ม. (25 ฟุต) แนะนำให้ใช้อุปกรณ์เสริมที่หลากหลายเพื่อตอบสนองความต้องการของลูกค้าที่หลากหลาย

ปืนรุ่นนี้ยังมีจำหน่ายในระบบ Airmix® พร้อมปืนฉีด Xcite™



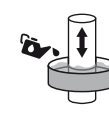
ตารางข้อมูลทางเทคนิค

คุณลักษณะของสินค้า	มูลค่า	หน่วย: เมตริก (US)
Pressure Ratio	35	
Maximum Fluid Pressure	210 (3000)	bar (psi)
Recommended Fluid Output	750	cc/mn (cfm)
Maximum Fluid Output	1000	cc/mn (cfm)
Maximum Air Pressure	6 (87)	bar (psi)
Air Consumption	15	m ³ /h (cfm)
Maximum Temperature	60 (140)	°C (°F)
Fluid Output at 30 cycles/mn	1.5 (0.4)	l/mn (gal/mn)
Fluid Volume Per Cycle	50	cc
Free Flow Rate	3 (0.79)	l/mn (gal/mn)
Fluid Output at 15 Cycles	0.75	l/mn (gal/mn)
Seal Packings	MB-A cartridge	
Fluid Outlet	M 1/2 JIC	
Fluid Inlet	M 26x125	
Height	58.5	cm (in)
Width	15.9	cm (in)
Depth	16	cm (in)
Wetted parts stainless steel	♦	
Weight	8	kg (lbs)

sames kremlin



GT ธิ่า



Cup Lub



ปืน 2 Balls



ชุดโครเมียมสามชั้น



เทคโนโลยี



ลักษณะ

ประสิทธิภาพ

- 1 มอเตอร์ลมที่เงียบและสมดุลเพื่อการส่งมอบคงที่
- 1 เนื่องจากการพ่นสีของมอเตอร์อย่างรวดเร็วที่แรงดันอากาศต่ำมากจึงมีการเดินที่จำกัด
- 2 ส่วนของเหลวสแตนเลสตีลปรับให้เข้ากับวัสดุหลากหลายประเภทรวมถึงสีน้ำ
- 3 ออกแบบมาเพื่อกำจัดเดดโซนสำหรับการเปลี่ยนสีอย่างรวดเร็ว
- ♦ ปราศจากฟิลล์เพื่อการตกแต่งที่เหนือกว่า
- ♦ สามารถล้างและพ่นสีได้ที่แรงดันอากาศต่ำมาก (0.6 bar / 8.5 psi)

ผลผลิต

- 3 พุตวาล์วขนาดใหญ่เพื่อรองรับวัสดุที่มีความหนืดสูงถึง 5,000 cPs - ซีคาร์ไบด์
- 4 ปริมาณส่วนของเหลวที่ลดลงช่วยลดการสูญเสียผลิตภัณฑ์และตัวทำลายระหว่างการล้าง
- 5 โครงสร้างแบบปิดช่วยลดความเสี่ยงของการบาดเจ็บและปกป้องน้ำมันหล่อลื่นจากการปนเปื้อนภายนอก
- 5 ตัวบ่งชี้การรั่วไหลมีรูสำหรับตรวจสอบภาพที่รวดเร็ว
- 6 ง่ายต่อการหมุนเต้าเสียบเพื่อให้พอดีกับการกำหนดค่าต่างๆ

ความยั่งยืน

- 1 มอเตอร์ Differential Air แบบไม่มีแรงลอย ตัวจะไม่เป็นน้ำแข็ง
- 3 ใช้งานง่ายด้วยการเข้าถึงวาล์วโดยตรง
- 4 ตลับหมึกในตัวขึ้นเดียวไม่มีเดดโซน
- 6 ข้อต่อง่ายสำหรับการถอดประกอบอย่างรวดเร็ว
- ♦ ซิลมือถือที่อยู่บนลูกสูบช่วยให้คุณมั่นใจได้ถึงการทำความสะอาดผนังภายในของส่วนของเหลวในขณะที่ปืนสีทำงานอยู่
- ♦ การบำรุงรักษาที่ไม่มีตัวกระจายอากาศภายนอกซึ่งช่วยให้ชิ้นส่วนน้อยลง 45% เมื่อเทียบกับคู่แข่งของเรา
- ♦ ชิ้นส่วนลูกสูบชุดโครเมียมสามชั้นเข้ากันได้กับวัสดุส่วนใหญ่
- ♦ วาล์วย้อนกลับแม่เหล็กเพื่อกำจัดไฟกระชากของปืน
- ♦ อะไหล่ที่ลดลง: ชิ้นส่วนน้อยลง 50% เมื่อเทียบกับคู่แข่ง

