

## Akcesoria

Designation	Part number
Suction rod Ø6.5 plunging tube length 230mm straight	151665640
Tripod	151665705
SSAK SR.16 (MOCOWANIA F26x125) DO POMPY C25	149596050
SSAK D16 (F26x125) dla ZBIORNIKA 200 L	149596060
TROLLEY 1 ARM	151730140

## Zestaw

Designation	Gun type	Tip	Hoses included	Swivel fitting	Mounting	Packing material	Output filter	Suction rod	Part number
10C18 + XCITE	Xcite®+ 120	-	-	-	Wall	GT	-	-	151665700
10C18 + XCITE	Xcite®+ 120	-	-	-	Wall	GT	-	Ø 6.35	151665720
10C18 + XCITE	Xcite®+ 120	06.094	7.5 m (24 ft)	-	Wall	GT	-	-	151665730
10C18 + XCITE	Xcite®+ 120	06.094	7.5 m (24 ft)	-	Wall	GT	-	Ø 6.35	151665740
10C18 + XCITE®+	Xcite®+ 120	06.094	7.5 m (24 ft)	-	Tripod	GT	-	Ø 6.35	151665760
10C18 + XCITE	Xcite®+ 120	06.094	7.5 m (24 ft)	-	Wall	GT	-	Ø 16	151665780
10C18 + XCITE™	Xcite®+ 120	06.094	7.5 m (24 ft)	-	Tripod	GT	-	Ø 16	151665770

## Część zamienna

Designation	Part number
PU SEAL FOR C18 & 14 HYDRAULIC SECTION	144855704
SERVICE KIT C18 FLUID SECTION	144855799
Servicing kit for 340/2 air motor	144850150
Stainless Steel Cartridge with GT seal	144030157
Handle	051665651
Valve seal, PFA (standard)	044765503
Valve seal, PFA (standard)	144850157
PU SEAL FOR C18 & 14 HYDRAULIC SECTION	907414242
PU SEAL FOR C18 & 14 HYDRAULIC SECTION	907414342

## Pompa 10C18 Airmix®

Pompa lakiernicza

Airmix® / Pompy



Sames zadržuje sobie prawo do zmiany wyposażenia lub specyfikacji bez szczególnej powiadomienia. Przekazywane dokumenty, produkty i zdjęcia nie są wiążące. Atlas® jest zarejestrowanym znakiem towarowym.

## Nasze rynki



SPAJAJ • CHROŃ • WYKAŃCZAJ



# Pompa 10C18 Airmix®

Pompa lakiernicza

Kompaktowa pompa malarska AIRMIX® zapewnia stałe natężenie przepływu bez efektu pulsowania dla lepszego efektu końcowego.

Zalecany dla małych zakładów przemysłowych, aby wykorzystać zarówno zalety technologii natryskowej Airmix®, jak i prostej i wydajnej serii agregatów lakierniczych Sames Kremlin. Ekonomiczne rozwiązanie do obsługi materiałów o niskiej lepkości (do 3000 cps) przy bardzo niskim zużyciu powietrza przez silnik i sekcji płynów o małej objętości, umożliwiające szybką zmianę koloru przy minimalnych stratach produktu.

Opakowania pomp lakierniczych 10C18 Airmix® są dostępne w wersji stojącej lub ściennej (opcjonalnie montowane na wózku). Pakiety są dostępne z jednym ręcznym rozpylaczem farby Airmix® Xcite™ 120 bar, wyposażonym lub nie w rozpylacz o rozmiarze 06.094 oraz z węzami na ciecz i powietrze o długości 7,5 m (25 stóp). Duży wybór akcesoriów i narzędzi jest dostępny dla każdego klienta.



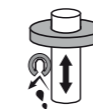
## Tabela danych technicznych

Opis	Wielkość	Jednostka
Współczynnik ciśnienia	10/1	
Maksymalne ciśnienie produktu	60 (870)	bar (psi)
Maksymalne ciśnienie powietrza	6 (87)	bar (psi)
Zużycie powietrza	1.9 (1.12)	m³/h (cfm)
Maksymalna temperatura	60 (140)	°C (°F)
Poziom hałas	79.4	dBa
Zalecane ciśnienie powietrza	2 - 5 (29 - 72.5)	bar (psi)
Natężenie przepływu przy 30 cyklach/min	0.54 (0.14)	l/min (gal/mn)
Natężenie przepływu przy 20 cyklach/min	0.36 (0.095)	l/mn (gal/mn)
Objętość produktu w cyklu	18 (0.61)	cc
Swobodny przepływ w 60 cyklach	1.1 (0.29)	l/mn (gal/mn)
Natężenie przepływu przy 15 cyklach/min	0.27 (0.07)	l/mn (gal/mn)
Zużycie powietrza przy 30 cyklach/min i ciśnieniu 4 bar	1.9	m³/h (cfm)
Pojemność skokowa (na cykl)	18 (1.09)	cc (cubic inch)
Typ silnika	340-2	
Wlot powietrza	F3/8" BSP	
Wyjście produktu	M 1/2" JIC	
Wejście produktu	F 1/2" BSP / M 26x125	
Stal nierdzewna pokryta chromem, części mokre	♦	
Liczba cykli na litr produktu	55	
Dolne uszczelnienie PEHD	♦	
Górne uszczelnienie wkład GT z polietylenowym korpusem	♦	
Wysokość	39.2 (15.5)	cm (in)
Szerokość	27.8 (11)	cm (in)
Głębokość	15 (5.9)	cm (in)
Część mokra stal nierdzewna	♦	
Waga	5.3 (12)	kg (lbs)

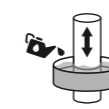
sames **kremlin**



Technologie



Uszczelnienia GT



Zbiorniczek na smar



2 kulki



Potrójne chromowanie



Oznaczenie

## WYDAJNOŚĆ

Zoptymalizowany silnik powietrzny sprawnie funkcjonujący z kompresorem powietrzny o mocy zaledwie 0,5 HP, zapewniając przy tym niski poziom hałasu

## PRODUKTYWNOŚĆ

Duży zawór dolny umożliwiający pracę z szeroką gamą produktów Zredukowana objętość sekcji hydraulicznej minimalizuje utratę produktu i rozpuszczalnika podczas płukania

## Trwałość

Brak zewnętrznego dystrybutora powietrza, 45% mniej części zamiennych niż u konkurencji dla łatwej konserwacji

Niezawodność komponentów poparta 20 latami doświadczenia

Zamknięta konstrukcja zmniejszająca ryzyko urazów oraz ochraniająca smar przed zanieczyszczeniami z zewnątrz

Proste łączenia pomiędzy poszczególnymi częściami dla szybszego demontażu

Potrójnie chromowane części zwilżane umożliwiające pracę ze wszystkimi produktami wodnorozcieńczalnymi

Pojedyncza uszczelka GT zapobiegająca konieczności konserwacji uszczelnienia gardzieli pompy, minimalne tarcie, duży zbiorniczek na smar

Ruchoma uszczelka usytuowana na tłoku zapewniająca mechaniczne czyszczenie wewnętrznej części sekcji hydraulicznej podczas pracy pompy lakierniczej

**Pompa malarska 10-C18 Airmix® dostępna jest w wersjach: na podstawie, z montażem na wózku lub montażem naściennym. Dostępne są również pakiety z manualnym pistoletem natryskowym Xcite™ 120 bar Airmix® wyposażonym (lub nie) w końcówkę o rozmiarze 06.094 i 7.5 m przewodów doprowadzających powietrze i ciecz. Oferujemy szeroki wybór akcesoriów odpowiadających na zróżnicowane potrzeby naszych klientów.**

