

设备

Designation	Part number
PUMP 80C220 CART MOUNTED UNIT WO HOSE WO GUN	151245980

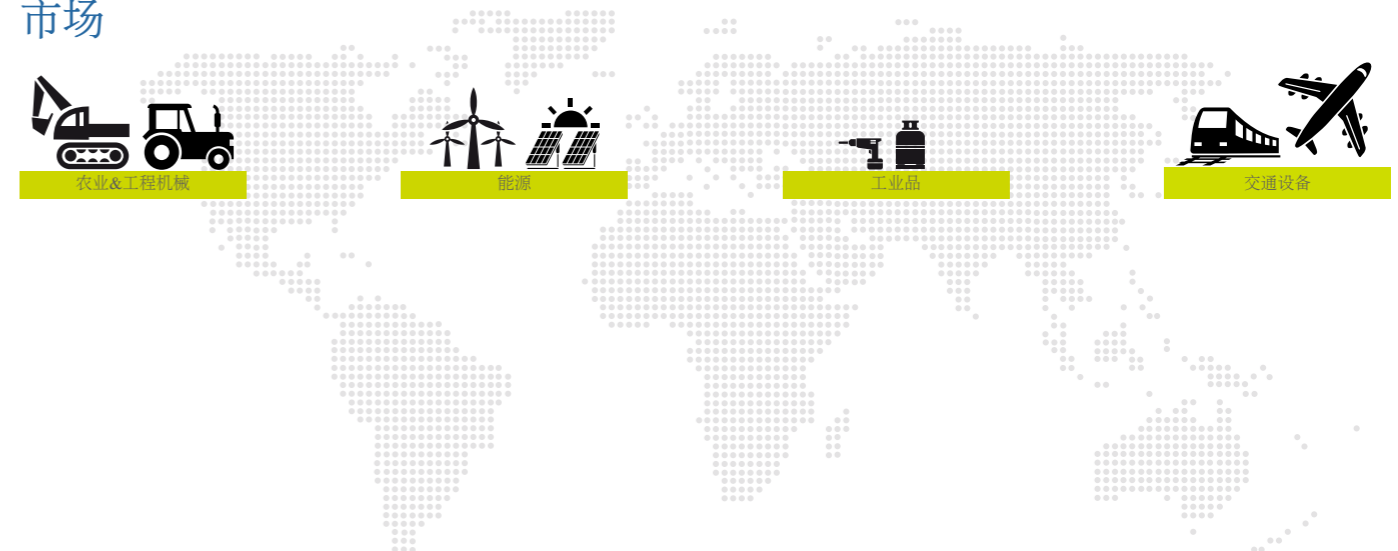
80C220 无气泵

Airless®无气喷涂 / 泵



- ✔ 可用于高固材料
- ✔ 部件少
- ✔ 使用成本低

市场



涂胶 · 防腐 · 喷涂

SAMES 保留其修改设备或参数，而不另行通知的权利。展示文件，产品图片不具有法律效力。© 201310



80C220 无气泵

该涂料泵用作工业应用，可供两把枪。推荐与长管路配套。

该无气泵可用作重工业应用，用来喷涂防护涂层。



技术参数

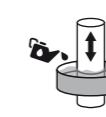
描述	值	单位
压力比	80:1	
最大涂料压力	480 (6960)	bar (psi)
最大涂料输出	13.6	cc/mn (cfm)
最大空气压力	6 (87)	bar (psi)
最高温度	60 (140)	°C (°F)
噪音级别	72	dBa
每分钟30往复行程涂料输出	6.6 (1.74)	l/min (gal/mn)
每60循环自由速率	13.6 (3.59)	l/mn (gal/mn)
空气损耗 (30 cycles/mn, 4 bar)	190 (101.6)	m³/h (cfm)
空气进口	F 3/7" BSP	
涂料出口	M 3/4" JIC	
涂料进口	1"	
升/每循环	4.5	
高度	136 (53.5)	cm (in)
浸湿件 铝, 不锈钢	•	
宽度	74 (29.1)	cm (in)
深度	83 (32.7)	cm (in)
上下密封: 皮革和PE	•	
重量	125 (275.6)	kg (lbs)



技术



Chevron 密封



润滑杯



双球泵技术



3层镀铬



描述

性能:

持续稳定输送

生产力:

大底阀，可处理粘度高达10,000CPS的材料

无盲区设计，可节省启动和冲洗时间

静音泵

可持续性:

浸湿件 - 镀铬不锈钢，不锈钢，特殊处理不锈钢