

设备

描述	涂料进口配件	吸料管	安装方式	过滤器&排水杆	涂料压力调节器	雾化空气调节器	订购编号
AIRLESS® PUMP 35C50 MBA W/M M26x125	M26x125	-	Wall Mounted	-	•	-	151148200
AIRLESS® PUMP 35C50 MBA W/M M26x125 SUCTION D25	M26x125	D25	Wall Mounted	-	•	-	151148300
AIRLESS® PUMP 35C50 MBA W/M M26x125 FILTER + SUCTION D25	M26x125	D25	Wall Mounted	•	•	-	151148350
AIRLESS® PUMP 35C50 MBA W/M F1/2							151148150

附件

描述	订购编号
GRAVITY HOPPER 6 LITERS	151140230
DOUBLE POST CART	151241000

套装

描述	涂料进口配件	吸料方式	安装方式	过滤器&排水杆	涂料压力	涂料管	喷枪	订购编号
Sflow 275 + 35C50	M26x125	D25	Wall Mounted	•	•	•	•	151148550

组成部件

描述	订购编号
AIR MOTOR SERVICING KIT	144160191
GT CARTRIDGE	144135205
HYDRAULIC SERVICING KIT	144135237
MB-A CARTRIDGE	144135365

SAMES 保留其修改设备规格参数，而不另行通知的权利。展示文件 - 产品图片不具有法律效力。© 2021 0 - 573 793.002

35C50 Airless®

无气柱塞泵

Airless®无气喷涂 / 泵



高效无气喷涂，适合各种喷涂应用

- ▶ 适合长期使用
- ▶ 快速换色，溶剂损耗少
- ▶ 结构简单，操作简单易维护

市场



涂胶 · 防腐 · 喷涂



35C50 Airless®

无气柱塞泵

35C50无气柱塞泵的持续和无脉冲涂料输送，可确保优异的表面喷涂效果。

35C50 Airless® 无气柱塞泵采用稳定可靠的泵送技术，可提供卓越的喷涂效果。35C50无气柱塞泵的马达强大，可同时向2把SFlow™无气手动喷枪供料。它可以处理从20 cps 到5000 cps 的涂料粘度，且空气消耗非常低。它配有经过优化设计的流体部件，在消耗很少涂料的情况下可快速换色。

35C50 Airless® 无气柱塞泵有墙装式和推车式两种可选。套装包含SFlow™ Airless® 无气手动喷枪、带1个12.13 (515) 反向喷嘴和7.5 m (25ft) 长涂料软管。为满足多种需求，另有大量配件可选。



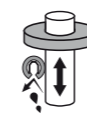
技术参数

描述	值	单位
压力比	35	
最大涂料压力	210 (3000)	bar (psi)
推荐涂料输出	750	cc/mn (cfm)
最大涂料输出	1000	cc/mn (cfm)
最大空气压力	6 (87)	bar (psi)
空气损耗	15	m³/h (cfm)
最高温度	60 (140)	°C (°F)
每分钟30往复行程涂料输出	1.5 (0.4)	l/min (gal/mn)
每循环涂料总量	50	cc
每60循环自由速率	3 (0.79)	l/mn (gal/mn)
每15循环涂料输出量	0.75	l/mn (gal/mn)
密封套件	MB-A cartridge	
涂料出口	M 1/2 JIC	
涂料进口	M 26x125	
高度	58.5	cm (in)
宽度	15.9	cm (in)
深度	16	cm (in)
浸湿件不锈钢	◆	
重量	8	kg (lbs)

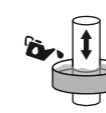
sames kremlin



技术



GT 密封



润滑杯



双球泵技术



3层镀铬

性能

- 1 安静稳定的空气马达，持续输送涂料
- 1 在极低气压下马达可快速换向，脉动低
- 2 不锈钢流体部件适用于各种涂料，包括水性涂料
- 3 新颖设计减少涂料死角残留，换色快速
- ◆ 无脉冲，可获得优异的表面喷涂质量
- ◆ 能够在极低气压 (0.6 bar/8.5 psi) 下冲洗和填充

生产力

- 3 入料阀增大，硬质合金底座，可处理最高达5000 cPs的高粘度材料
- 4 流体部件内腔体积减少，降低清洗时材料和溶剂的浪费
- 5 喉部润滑油杯区域的密封结构，可降低人员受伤风险，并保护润滑油免受外部污染
- 5 泄露指示孔，快速可视检查
- 6 易于转动的涂料出口位置，适合多种配置

可持续性

- 1 差动式马达，无结冰、失速风险
- 3 吸料阀易于维护
- 4 一体式内置密封组件，易于维护和清洗，无残留死角
- 6 泵体与马达连接简单，可快速拆卸
- ◆ 柱塞杆上的密封组件有助于在泵运行时清洗泵内壁
- ◆ 无外置空气分配器，比竞品减少45%的零件，易于维护
- ◆ 三层镀铬活塞组件，兼容大多数涂料
- ◆ 磁性换向阀，消除泵抖动
- ◆ 与竞品相比减少50%的备件，减少库存



描述

