

Attrezzature

Descrizione	Versione	Ingresso prodotto	Canna aspirazione	Filtro prodotto	Regolatore aria	Guarnizione	Codice
30C25	Murale	M 26x125	-	-	2	GT	151145000
30C25	Murale	M 26x125	16 mm (5/8")	-	2	GT	151145100
30C25	Murale	M 26x125	25 mm (1")	-	2	GT	151145150
30C25	Murale	M 26x125	16 mm (5/8")	-	2	GT	151145200
30C25	Murale	M 26x125	25 mm (1")	♦	2	GT	151145250
30C25	Murale	F 1/2 BSP	-	-	2	GT	151145320
30C25	Murale	M 26x125	-	-	2	MB-A	151145400
30C25	Murale	F 1/2 BSP	-	-	2	MB-A	151145450
30C25	Murale	M 26x125	25 mm (1")	♦	2	MB-A	151145600
30C25 PUMP AIRLESS® AIR SUPL WITH FILTER & SUCTION ROD DIAM 25							151145550
30C25 PUMP MB-A ASP. M26x125 WO FILTER WITH ROD D25							151145650
30C25 PUMP MB-A ASP. M26x125 WITH FILTER WITH ROD D16							151145700

Accessori

Descrizione	Codice
Canna spurgo D16 Inox racc. 18x125	049596000
Canna aspirazione D16 (racc. 26x125) per pompa C25	149596050
Canna aspirazione D16 (racc. 26x125) per fusto di 200L	149596060
Canna aspirazione D25 (racc. 26x125) per pompa C25	149596150
Canna aspirazione D25 (racc. 26x125) per fusto di 200L	149596160
Treppiede per pompa C25 senza supporto a muro	151140210
Tramoggia 6L per pompa C25	151140230
Totem di montaggio a muro senza staffa per pompa C25 + porta accessori	151140240
Filtro prodotto 3/8" (ingresso F 1/2" JIC - uscita M 1/2" JIC)	155580600
DOUBLE POST CART	151241000

Kit

Descrizione	Versione	Canna aspirazione	Filtro pompa	Lung. tubi	Pistola	Filtro pistola	Testa	Ugello	Codice
Kit pompa 30C25 con Xcite™ 200B	Murale	16 mm (5/8)	-	7.5 m	Xcite 200	♦	VX24	-	151260975
Kit pompa 30C25 con Xcite™ 200B	Murale	-	-	7.5 m	Xcite 200	♦	VX24	-	151260977
Kit pompa 30C25 con Xcite™ 200B	Murale	25 mm (1)	♦	7.5 m	Xcite 200	♦	VX24	-	151260978
Kit pompa 30C25 con Xcite™ 200B	Murale	25 mm (1)	-	7.5 m	Xcite 200	♦	VX24	-	151261002
AIRMIX® PACK W/M 30C25 MBA NO FILT W/O SUC XCITE®+240 SWI H7.5									151265007
PACK W/M PUMP MB-A CARTRIDGE WITH SUCTION ROD+XCITE 200									151265009
PACK W/M PUMP 30C25 MB-A CARTRIDGE WI/O SUCTION ROD+XCITE 200									151265010
AIRMIX® PACK W/M 30C25 MBA NO FILT W/O SUC XCITE®+240 SWI H7.5									151265008

Ricambi

Descrizione	Codice
Kit manutenzione per motore 420-4	144130190
Kit manutenzione per idraulica C25	144130291
Kit cartuccia GT	144130205
GT Cartridge kit	144130289
GT Cartridge kit	144130365
GT Cartridge kit	144130389



Via Rivoltana, 35
20096 Pioletto (MI) - ITALIA
Tel: +39 02 48 95 28 15 - Fax: +39 02 48 30 00 71
www.sames.com

30C25

Pompa di verniciatura Airmix®

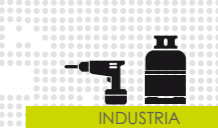
Airmix® / Pompe



ACCELERATORE DI PRESTAZIONI

- Efficienza: perfetta per la finitura Airmix®
- Ottimizzazione: designata con un numero minimo di componenti
- Semplicità: minimo costo di esercizio.

Mercati



INCOLLARE • PROTEGGERE • ABBELLIRE



30C25

Pompa di verniciatura Airmix®

Questa pompa di verniciatura compatta Airmix® è il partner ideale per le vostre pistole a spruzzo Airmix®, fornendo un'eccezionale qualità di finitura e un'elevata efficienza di trasferimento.

La **pompa per vernici 30C25 Airmix®** offre prestazioni eccellenti e vantaggi straordinari grazie alla nostra collaudata tecnologia di pompaggio. La pompa compatta per vernici 30C25 Airmix® è consigliata per la gestione di tutti i tipi di materiali a bassa e media viscosità. È dotata di un'idraulica a volume ottimizzato per rapidi cambi di colore con una perdita minima di materiale.

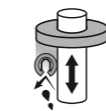
I **kit con pompe per vernici 30C25 Airmix®** sono disponibili nelle **versioni per montaggio murale**, con opzione di montaggio su treppiede. I kit sono disponibili con (1) pistola manuale Airmix® Xcite®+ 200 bar e tubi flessibili per aria e prodotto da 7,5 m. È disponibile un'ampia varietà di opzioni per soddisfare tutte le esigenze del cliente.



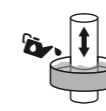
Tabella dei dati tecnici

Descrizione	Valore	Unità
Rapporto pressione	30/1	
Pressione prodotto max	180 (2610)	bar (psi)
Pressione d'aria max	6 (87)	bar (psi)
Consumo aria	7.1 (4.18)	m³/h (cfm)
Temperatura max	60 (140)	°C (°F)
Cilindrata	25 (0.84)	cc (oz)
Pressione acustica ponderata	74.9	dBA
Pressione aria raccomandata	2 - 5 (29 - 72.5)	bar (psi)
Portata prodotto a 30 cicli/min	0.75 (0.2)	l/min (gal/mn)
Portata prodotto a 20 cicli/mn	0.5 (0.13)	l/mn (gal/mn)
Volume prodotto per ciclo	25	cc
Portata libera a 60 cicli	1.5 (0.39)	l/mn (gal/mn)
Portata prodotto a 15 cicli	0.375 (0.01)	l/mn (gal/mn)
Consumo aria a 30 cicli/mn a 4 bar	7.1	m³/h (cfm)
Spostamento (per ciclo)	25 (1.52)	cc (cubic inch)
Tipo motore	420-4	
Entrata aria	F3/8" BSP / F3/8" BSP	
Uscita prodotto	F3/8" NPS / M1/2" JIC	
Entrata prodotto	F 1/2" BSP / M26x125	
Materiali a contatto con il prodotto - Cromo duro, acciaio inox	◆	
Numero di cicli per litro di prodotto	40	
Guarnizione superiore GT cartuccia con polietilene	◆	
Altezza	57.5 (22.6)	cm (in)
Larghezza	32 (12.6)	cm (in)
Profondità	17 (6.69)	cm (in)
Materiali a contatto con il prodotto: inox	◆	
Peso	7.7 (17)	kg (lbs)

sames kremlin



Guarnizione GT



Cup Lub



2 sfere



Tripla Cromatura



Tecnologia(ie)

PRESTAZIONI

- 1 Il motore ad aria differenziale previene la formazione di ghiaccio sulla pompa
- 1 Adescamento a pressioni d'aria molto basse (0,6 bar)
- ◆ Erogazione costante e senza pulsazione per una finitura superiore

PRODUTTIVITÀ

- 1 Motore pneumatico silenzioso
- 2 Una costruzione chiusa previene il rischio di lesioni e protegge il lubrificante dalla contaminazione esterna
- 2 Progettato per eliminare le zone morte e facilitare l'adescamento e il lavaggio della pompa
- 3 Grande valvola di fondo per gestire materiali di media viscosità
- 4 Raccordo di uscita facile e girevole per una rapida manutenzione
- 5 Spia visiva per un controllo veloce delle perdite di prodotto

Durabilità

- 1 45% di componenti in meno rispetto alla concorrenza per un motore ad aria affidabile
- 2 Innesco ultra rivestito per un minore attrito e una migliore resistenza all'abrasione
- 2 Tenuta GT singola per evitare la manutenzione del premistoppa e ridurre l'attrito, grande coppa di lubrificante



Descrizione

