

Equipement

Description	Rapport de mélange	Rapport de pression	Débit maximum	Nombre de base	Nombre de catalyseur	Nombre de solvant	Référence
PU 3000	50:1-1:1	53:1	2000cc (0.4 gal)	1	1	1	155680102
PU 3000	50:1-1:1	53:1	4000cc (0.8 gal)	1	1	1	155680150
PU3000 (FLOWMAX®)	50:1-1:1	40:1	4000cc (0.8 gal)	1	1	1	155680175

PU3000 Airless®

Ensemble Pompe de Peintures Multi-composants de Mélange et de Dosage



Airless® / Machines et controleurs

SOLUTION INNOVANTE ET SIMPLE DE MELANGE ET DE DOSAGE PRETE A L'EMPLOI

- ✔ Simplicité d'utilisation
- ✔ Qualité de mélange produit
- ✔ Sécurité d'application

Marchés



COLLER • PROTÉGER • EMBELLIR



PU3000 Airless®

Ensemble Pompe de Peintures Multi-composants de Mélange et de Dosage

L'ensemble multi-composants de mélange et de dosage PU3000 comprend les ensembles de pompage, dosage et l'électronique associé. Le boîtier de commande simple d'utilisation, permet à l'opérateur d'apprendre intuitivement à utiliser la machine. Disponible en 2 versions : 2 litres et 4 litres.

Système de dosage mécatronique, innovant et breveté, la PU 3000 intègre le pompage, le dosage et la gestion électronique (Plug & Spray). Son utilisation intuitive nécessite peu d'apprentissage. L'innovation PULSE FREE ELECTRONIC CONTROL (PFE), brevet **Sames** permettant le contrôle du changement de pompe, est la seule au monde évitant tout manque de produit lors de l'injection (base ou catalyseur) qui pourrait altérer la qualité du dosage. Il permet également l'affichage du ratio de mélange en temps réel. La technologie Injectmix permet d'injecter un volume de catalyseur personnalisable dans un flux continu de base et ce, directement dans un mélangeur de très haute performance pour une parfaite qualité de mélange. La technologie FLOWMAX® - section produit avec étanchéité réalisée par un soufflet - utilisée du côté du catalyseur empêche sa cristallisation. La technologie élelectronique alerte si nécessaire et surveille en permanence la consommation réelle de produit et calcule les COV.



Spécifications techniques

Désignation	Valeur	Unité(s)
Ratio	1/1 - 20/1	
Puissance électrique	115/230	V
Précision du mélange	+/- 1	%
Pression produit maximum	350 (5100)	bar (psi)
Débit produit maximum	4000	cc/min (oz/min)
Pression d'air maximum	6 (87)	bar (psi)
Température maximum	50/122	°C (°F)
Entrée air	F 3/4 BSP	
Sortie produit	F 3/4 JIC	
Viscosité produit (min-max)	< 20.000	in CA4 seconds (or centipoise cps)
Passage produit : Inox, PEHD	♦	
Poids	170/217	kg (lbs)

sames kremlin



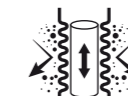
Technologie(s)



PFE



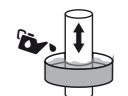
Injectmix



Soufflet Flowmax®



Joint GT pour peintures abrasives



Coupelle lubrifiant



Pompe 2 billes



Traitement triple chrome

Performance

- 1 Concept Plug & Spray comprenant l'ensemble de pompage et les éléments électroniques
- 2 Qualité du produit mélangé par l'injection directe dans le mélangeur statique haute performance - technologie Injectmix
- 3 Précision du mélange de +/- 1% par le contrôle gestion automatique des produits mis en oeuvre et le contrôle continu
 - ♦ L'électronique intégrée alerte si nécessaire et contrôle en permanence la consommation produit et les émissions de COV.

Productivité

- 4 Apprentissage rapide par l'utilisation intuitive de la machine
 - ♦ Conception sans débitmètre éliminant tout arrêt intempestif de la machine
 - ♦ Débit constant grâce au brevet **Sames** Pulse Free Electronic Control (PFE)
 - ♦ Coût de possession réduit pour un retour sur investissement rapide

Durabilité

- 5 Passage produit en Inox pour les produits à base d'eau.
- 6 Etanchéité totale par soufflet FLOWMAX® de l'hydraulique catalyseur évitant toute fuite pour les produits sensibles à l'humidité
 - ♦ Conception robuste pour une utilisation industrielle



Description

