

## Equipamiento

Descripción	Cartucho	Entrada producto	Caña aspiración	Varilla drenaje	Regulador aire atomización	Regulador presión producto	Filtro bomba salida	Tuberías	Part number
35C50 F1/2 wo Filter wo Rod	MB-A	F1/2 BSP	-	-	1	•	-	-	151148000
35C50 M26x125 wo Rod	MB-A	M26x125	-	-	1	•	-	-	151148050
35C50 M26x125 + Rod wo Filter	MB-A	M26x125	D25	-	1	•	-	-	151148250
35C50 + Rod + Filter	MB-A	M26x125	D25	•	1	•	•	-	151148100

## Accesorios

Descripción	Referencia
TOTEM FOR WALL MOUNTING W/O PUMP BRACKET+ ACCESSORY HOLDER	151140240
STAND MOUNTING W/O W/M PUMP BRACKET	151140210
DOUBLE POST CART	151241000
GRAVITY HOPPER 6L FOR EOS PUMP	151140230
SUCTION ROD DIAM 25 (FITTINGS 26*125) FOR EOS PUMP	149596150
SCUTION ROD D25 (FITTINGS 26x125) FOR 200 L DRUM	149596160
DRAIN ROD D16 S/S CONNECTOR 18X125	049596000
FLUID FILTER 3/8 (INLET F1/2JIC - OUTLET M1/2JIC)	155580600

## Kits

Descripción	Presión máx. salida(bar (psi))	Pistola	Boquilla	Tuberías	Racor giratorio	Montaje	Material empaquetadura	Filtro salida	Caña aspiración	Referencia
Pack 35C50 WM + Xcite	210 (3045)	Xcite@+ 240	12-114	7.5 m (24 ft)	•	Mural	MB-A	-	Ø 23	151148400
Pack 35C50 + Filter +Xcite	210 (3045)	Xcite@+ 240	12-114	7.5 m (24 ft)	•	Mural	MB-A	•	Ø 23	151148450
Spray pack 35C50 + 2 Xcite™ 200	210 (3045)	2 x Xcite@+ 240	2 x 09-114	2 x 7.5 m (24 ft)	2	Mural	MB-A	•	Ø 23	151148650

## Recambios

Descripción	Referencia
Reversing kit	144130191
AIR MOTOR SERVICING KIT	144160191
GT CARTRIDGE	144135205
SERVICING PACKAGE FOR MOTOR 245-4	144135291
MB-A CARTRIDGE	144135365
MB-A CARTRIDGE	144135389
HYDRAULIC SERVICING KIT	144135237

## Bomba Airmix® 35C50

Bomba de pintura Airmix®

Airmix® / Bombas



PRODUCTIVIDAD AIRMIX® PARA TODOS LOS MERCADOS

- ▶ Diseñado para un uso industrial de larga duración
- ▶ Cambios rápidos de color con el mínimo consumo de disolvente
- ▶ Diseño simple para minimizar el tiempo de mantenimiento

## Mercados





# Bomba Airmix® 35C50

Bomba de pintura Airmix®

La bomba de pintura Airmix® 35C50 garantiza un suministro constante y sin pulsaciones para un acabado industrial perfecto.

La **bomba de pintura Airmix® 35C50** ofrece un rendimiento excelente gracias a nuestra tecnología y experiencia en el bombeo. La 35C50 utiliza nuestra tecnología de aplicación Airmix® que proporciona unos beneficios sobresalientes. Con un potente motor neumático, la 35C50 puede alimentar hasta (2) pistolas pulverizadoras Airmix®. Puede trabajar con materiales de baja viscosidad (hasta 3000 cps) con un consumo de aire muy bajo. Incorpora una sección de volumen de fluido optimizado para cambios rápidos de color con una mínima pérdida de material.

Los **kits de la bomba de pintura Airmix® 35C50** están disponibles en versiones mural y con opción de montaje en carretilla. También están disponibles con (1) pistola pulverizadora manual Airmix® Xcite®+ de 200 bar, equipada con una boquilla 12.114 y tuberías de aire y de producto de 7,5 m. Disponible en una versión **Airless** con la **pistola SFLow™**. Ofrecemos una amplia variedad de accesorios para satisfacer todas las necesidades de los clientes.



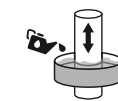
## Tabla de datos técnicos

Descripción	Valor	Unidades
Relación de presión	35	
Presión máxima de fluido	210 (3000)	bar (psi)
Salida de fluido recomendada	1500 (0.4 gal/min)	cc/mn (cfm)
Salida máxima de fluidos	3000 (0.8 gal/min)	cc/mn (cfm)
Máxima presión de aire	6 (87)	bar (psi)
Consumo de aire	15	m³/h (cfm)
Temperatura máxima	60 (140)	°C (°F)
Caudal de producto a 30 ciclos/min	1.5 (0.4)	l/min (gal/mn)
Volumen de producto por ciclo	50 (0.013 gal)	cc
Velocidad de flujo libre a los 60 ciclos	5 (1.3)	l/mn (gal/mn)
Salida de producto a 15 ciclos / mn	750 (0.19 gal/min)	l/mn (gal/mn)
Altura	58.5 (23)	cm (in)
Anchura	23.5 (9.05)	cm (in)
Profundidad	23.5 (9.05)	cm (in)
Sección fluido de acero inoxidable	♦	
Peso	8	kg (lbs)

sames kremlin



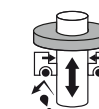
## Tecnología



Copa Lubrificante



2 Bolas



Cartucho MBA



Tres Capas de cromo



## Descripción

### Prestaciones

- Motor de aire silencioso y equilibrado para una entrega constante.
  - Pulsación limitada, gracias a la rápida inversión del motor a presiones de aire muy bajas.
  - Secciones de producto inox, compatible con una amplia gama de materiales, incluyendo las pinturas de base agua.
  - Diseño sin zonas muertas para cambios rápidos de color.
- ♦ Sin pulsaciones para un acabado superior
  - ♦ Pintado y limpieza a presiones de aire muy bajas (0.6 bar)

### Productividad

- Gran válvula de aspiración compatible con materiales de alta viscosidad de hasta 5,000 cPs - asiento de carburo.
- El volumen reducido de la sección de fluido minimiza las pérdidas de producto y disolvente durante su limpieza.
- La construcción cerrada reduce el riesgo de lesiones y protege el lubricante de la contaminación externa.
- Orificio indicador de fugas para una rápida inspección visual.
- Racor giratorio para adaptarse a varias configuraciones.

### Durabilidad

- Motor de aire diferencial que no se congela para un sistema sin paradas.
  - Mantenimiento simple, acceso directo a la válvula de succión.
  - Cartucho integrado de una sola pieza sin zonas muertas.
  - Fácil acoplamiento para un rápido desmontaje.
- ♦ La junta móvil en el pistón que asegura la limpieza mecánica de la pared interna durante el funcionamiento de la bomba.
  - ♦ Sin distribuidor de aire exterior, con un 45% menos de piezas de repuesto que sus competidores.
  - ♦ Triple cromado para garantizar su compatibilidad con todos los productos hidrosolubles.
  - ♦ Válvula de inversión magnética para eliminar la sobretensión de la bomba.
  - ♦ 50% menos de piezas para minimizar el stock frente a la competencia.

