

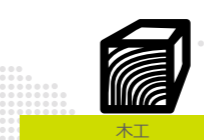
PCS 05C6000 クワトロエア スプレー塗料循環システムポンプ

エアスプレー / ポンプ



- 高粘度材料をポンプする特別な設計：油、グリース、接着剤およびシーラント
- カップ技術：簡単な潤滑
- モジュラーコンセプト：簡単なメンテナンスとサービス

マーケット



BOND • PROTECT • BEAUTIFY



PCS 05C6000 クワトロエア スプレー塗料循環システムポンプ

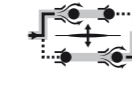
混合最適化のための4ボール低圧ポンプ



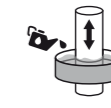
Technologie



シェロンシーリング



クワトロ



カップルプ



トリプルクロームレイヤー



詳細

パフォーマンス

アイシング効果のない静音エアモーター
塗料通路、座席 & ボールの特別な設計による低せん断力

生産性

7 psi (0.5 bar) からポンプを作動させるために87 psi (6 bar) のエア・コマンドを分離すると、エア・モーター・ストールが防止されます
PCS 05C6000ポンプは最大容量のエアスプレーポンプです

持続性

簡単なメンテナンス
簡単に交換できるように設計された多種多様なカートリッジ：PE、PE + PTFE、PE + 皮



PCS 05C6000クワトロ4ボールポンプは最大容量のエアスプレーポンピングソリューションです。



テクニカル・データベース

仕様	値	単位
圧力比	5 : 1	
最大塗料圧力	30 (434.8)	bar (psi)
最大エア圧力	6 (87)	bar (psi)
最大温度	80 (176)	°C (°F)
シリンダー	6000 (202.8)	cc (oz)
フリート出量	360 (95)	l/mn (gal/mn)
モーター種	9200	
エア・インレット	M 3/4" G	
高さ	1598 (629.1)	cm (in)
幅	360 (141.7)	cm (in)
奥行	462 (181.9)	cm (in)
10サイクル/ mnでの流体出力 (推奨)	60 (15.8)	l/mn(gal/mn)
4ボールで15cycles / mnでの空気消費量	115 (67.7)	m3/h(cfm)
ウェットカップ、上体、ピストンロッド、シリンダバルブボディ、インレットチューブ	◆	
重量	154 (339.5)	kg (lbs)