

## 08F240 Airspray Flowmax®

Pompa lakiernicza do systemów  
cyrkulacji farby



Airspray / Pompy

- Minimum obsługi: technologia FLOWMAX®
- Zaprojektowana do materiałów wrażliwych na wilgoć i z dużą zawartością części stałych
- Wydłużona żywotność

### Nasze rynki



EARTHMOVING



ENERGY



PRZEMYSŁ



TRANSPORT



DREWNO



# 08F240 Airspray Flowmax®

Pompa lakiernicza do systemów cyrkulacji farby

Cyrkulacyjna pompa Flowmax® do aplikacji z wykorzystaniem średniego lub niskiego ciśnienia.

Wysoka niezawodność - sekcja hydrauliczna wyizolowana od atmosfery



## Tabela danych technicznych

Opis	Wielkość	Jednostka
Współczynnik ciśnienia	8 : 1	
Maksymalne ciśnienie produktu	48 (695.7)	bar (psi)
Maksymalne ciśnienie powietrza	6 (87)	bar (psi)
Zużycie powietrza	20.4 (12)	m <sup>3</sup> /h (cfm)
Maksymalna temperatura	50 (122)	°C (°F)
Tłoki uszczelniające z poliamidu	♦	
Cylinder	240 (8.1)	cc (oz)
Poziom hałasu	76	dBa
Nałężenie przepływu przy 30 cyklach/min	7.2 (1.9)	l/min (gal/mn)
Swobodny przepływ w 60 cyklach	14.4 (3.8)	l/mn (gal/mn)
Wlot powietrza	F 3/4" BSP	
Wyjście produktu	M 1/2 JIC	
Wejście produktu	M 26x125	
Liczba cykli na litr produktu	4	
Dolne i górne uszczelnienie GT polietylen	♦	
Wysokość	105 (41.3)	cm (in)
Szerokość	40 (15.7)	cm (in)
Głębokość	27 (10.6)	cm (in)
Część mokra stal nierdzewna	♦	
Waga	32 (70.5)	kg (lbs)

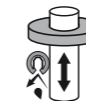
sames kremlin



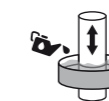
## Technologie



Silnik turbo



Uszczelnienia GT



Zbiorniczek na smar



2 kulki



Potrójne chromowanie



## Oznaczenie

### Wydajność:

- ♦ Wysoka wydajność podczas zasilania kilku pistoletów w obiegu
- ♦ Duża moc ssania materiałów o lepkości do 4000 cps
- ♦ Dostępna wersja z silnikiem Turbo do ciągłego użytku przez 24 godziny na dobę, 7 dni w tygodniu

### Produktywność:

- ♦ Wyeliminowanie miseczek ze smarem dzięki technologii mieszkowej FLOWMAX®: zupełne uszczelnienie i brak pyłu
- ♦ Idealna do podatnych na wilgoć materiałów wstępnie katalizowanych i materiałów UV

### Trwałość:

- ♦ Potrójna warstwa chromu na tłoku i cylindrze, kula z hartowanej stali i łożysko karbidowe dla zapewnienia długotrwałego użytku
- ♦ Prosta konstrukcja składająca się z niewielkiej ilości części. System inwersji pozwala na szybką zmianę bez przerw w ciągłości pracy
- ♦ Żywotność uszczelnienia mieszkowego 10,000,000 cykli - nawet do 8 lat

