

Equipement

Description	Référence
BSC 300	910024029

Accessoires

Description	Référence
Carte réseau : Profinet	110002391
Carte réseau : Ethernet/IP	110002470
Carte réseau : CC-link	110002472
Carte réseau : Profibus	110002473
Affichage déporté	910024883
Carte réseau : EtherCAT	110002640

Ensembles

Description	Référence
KIT ELEC : BSC300 + MICROPHONE + GNM200 + câble électrique PPH707 avec INTERNAL UHT	910027015
KIT ELEC : BSC300 + MICROPHONE + GNM200 + câble électrique PPH/NANO BELL CABLE UHT	910027016
KIT ELEC : BSC300 + MICROPHONE PPH AIRSPRAY	910027017
KIT ELEC : BSC300 + MICROPHONE + GNM200 110V + câble électrique PPH707 WITH INTERNAL UHT	910027248
KIT ELEC : BSC300 + MICROPHONE + GNM200 110V + câble électrique PPH/NANO BELL CABLE UHT	910027069




BSC300

Contrôle de la vitesse du bol

Electrostatique / Machines et controleurs



LE CONTRÔLEUR DE VITESSE COMPATIBLE AVEC TOUS LES BOLS.

-  **Pilotage de la vitesse et de la présence du bol**
-  **Module réseau disponible pour n'importe quel PLC (API)**
-  **Ecran d'affichage à distance pour la surveillance visuelle disponible**

Marchés





BSC300

Contrôle de la vitesse du bol

Le module BSC300 permet de piloter un pulvérisateur à bol: PPH707, PPH308, Nanobell, Accubell 709 Evo.

Le BSC 300 lit le signal de fréquence provenant du capteur de vitesse par microphone **Sames** ou d'un convertisseur de fibre optique.

De plus, le BSC 300 détecte la présence du bol et tout souci au niveau du palier à air, ce qui sécurise la production.

Grâce à son design compact, le BSC 300 est parfaitement adapté aux compartiments pressurisés des robots peinture. Bien sûr, le BSC 300 se loge facilement dans l'armoire process.

Grâce à sa connectivité améliorée, il est capable de communiquer avec n'importe quel automate avec sa carte réseau de communication adaptée: Profinet, Ethernet / IP, CC-Link ou Profibus.

La configuration avancée est autorisée via la connexion USB et le logiciel fourni par **Sames**.

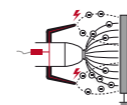


Spécifications techniques

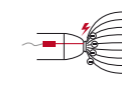
Désignation	Valeur	Unité(s)
Puissance électrique	+24	V
Température maximum	50	°C (°F)
Communication robot	EtherCAT, Ethernet/IP, Profinet, Profibus, CC-link	
Poids	870	g (oz)
Hauteur	91,40 (3.6)	mm (in)
Largeur	100 (3.94)	mm (in)
Certification ATEX	II (2) GD [Ex ia Ga] IIC [Ex ia Da] IIIC	



Technologie(s)



Charge externe



Charge interne



Bols

PERFORMANCE

1 La conception compacte du BSC 300 facilite son intégration au plus proche du pulvérisateur à bol rotatif. Ainsi, le contrôle de la vitesse est plus rapide que jamais.

2 Le BSC 300 gère la détection du bol et le problème d'alimentation en air grâce à ses capteurs de pression d'air intégrés.

3 La connectivité est un «incontournable» pour le contrôle de processus intelligent. Comme les pulvérisateurs **Sames** peuvent convenir à n'importe quel type de robots, n'importe où dans le monde, le BSC 300 est capable de communiquer avec n'importe quel type de contrôleur logique programmable (PLC).

PRODUCTIVITÉ

4 Une prise mini-USB permet des réglages avancés pour l'optimisation des performances

DURABILITÉ

5 Plusieurs systèmes de contrôle possible: câblage analogique standard, surveillance et contrôle visuel avec écran déporté en option, contrôle par carte réseau en option.



Description

