

Оборудование

REX2B0227-MO-MA-FO-SE	Motor (MO)	Material (MA)	Foot (FO)	Sealing (SE)	Model
• Motor choices (Pressure ratio)					MO=?
- Motor 6000 (29:1)	60				MO=60
- Motor 7000 (52:1)	70				MO=70
- Motor 9000 (80:1)	90				MO=90
• Lower Material selection					MA=?
- Mixed Materials		CS			MA=CS
- Stainless Steel		SS			MA=SS
- Stainless Steel + Carbide valves		SC			MA=SC
- Reinforced Chromium + Full CB		XS			MA=XS
• Foot selection					FO=?
- Wall mounted (Inlet F 1-1/2" BSPP)			WM		FO=WM
- Follower plate (Ø=80mm)			FP		FO=FP
• Seal package selection					SE=?
- PTFE - Polytetrafluoroethylene (Teflon like properties)				01	SE=01
- PTFE + FEP (Encapsulated O-Ring: Teflon like properties over Viton or Silicone)				02	SE=02
- PE - Polyethylene (UHMWPE)				03	SE=03
- Leather				04	SE=04
- PTFEG (PTFE + Graphite impregnated)				05	SE=05
- PU (Polyurethane)				06	SE=06
- PTFEG/PE + FEP (special)					SE=07

Аксессуары

Description	Part number
Flat Seal Follower Plate for 20-30L Drums - Ø 280-285 (pump foot Ø80)	151100100
Flat Seal Follower Plate for 30L Drums -Ø 305 (pump foot Ø80)	151100200
Flat Seal Follower Plate for 30L Drums -Ø 315 (pump foot Ø80)	151100300
Flat Seal Follower Plate for 40-60L Drums -Ø 350-360 (pump foot Ø80)	151100400
Flat Seal Follower Plate for 200L Drums -Ø 571 (pump foot Ø80)	151100500
Flat Double Seal Follower Plate for 200L Drums -Ø 571 (pump foot Ø80)	1055180301
Double O-Ring Follower Plate for 20L drum -Ø 280 (pump foot Ø80)	151101100
Double O-Ring Follower Plate for 30L drum -Ø 285 (pump foot Ø80)	151101200
Double O-Ring Follower Plate for 30L drum -Ø 305 (pump foot Ø80)	151101300
Double O-Ring Follower Plate for 30L drum -Ø 315 (pump foot Ø80)	151101400
Double O-Ring Follower Plate for 40-60L drum -Ø 360 (pump foot Ø80)	151101500
Double O-Ring Follower Plate for 200L drum -Ø 571 (pump foot Ø80)	151101600
Double O-Ring PTFE-Coated Follower Plate for 20L drum -Ø 280 (pump foot Ø80)	151102100
Double O-Ring PTFE-Coated Follower Plate for 30L drum -Ø 285 (pump foot Ø80)	151102200
Double O-Ring PTFE-Coated Follower Plate for 30L drum -Ø 305 (pump foot Ø80)	151102300
Double O-Ring PTFE-Coated Follower Plate for 30L drum -Ø 315 (pump foot Ø80)	151102400
Double O-Ring PTFE-Coated Follower Plate for 40-60L drum -Ø 360 (pump foot Ø80)	151102500
Double O-Ring PTFE-Coated Follower Plate for 200L drum -Ø 571 (pump foot Ø80)	151102600
Wall mounted support for motor 5009	9015
Monocolumn elevator for 20 to 60 L. drums (not available in NA/China)	151080000
Monocolumn elevator for 200 L. drums (not available in NA/China)	151090000
Double column elevator for 20 to 60 L. drums (not available in NA/China)	151080500
Double column elevator for 200 L. drums (not available in NA/China)	151090500

REXSON 2B0227

Двухшариковый насос

Установки для нанесения высоковязких материалов / Насосы



ПРОКАЧКА ЗА ПРЕДЕЛАМИ ВОЗМОЖНОГО.

- Прочность и надежность
- Простота в обслуживании
- Конфигурируемость и универсальность

Рынки



BOND • PROTECT • BEAUTIFY



Адрес: Россия, г. Нижний Новгород, ул. Родионова 1341, тел: +7 831 212 40 00
www.sames.com

Sames retains the right to modify its equipment or specifications without further notice. Document: products and pictures shown are not compulsory. Available in other markets worldwide - FR n° 1 222 201 - 202310 - (18)



REXSON 2B0227

Двухшариковый насос

Этот насос высокой вязкости представляет собой двухшариковый поршневой насос двойного действия и используется в системах Airless® и экструзии, где требуется низкая и средняя скорость потока.

Насосы REXSON высокой вязкости были разработаны с учетом требований прочности и с целью обеспечения высокой степени модульности, чтобы соответствовать вашим условиям применения. В отличие от перекачивания жидких сред, насосы серии высокой вязкости подвергаются сильно меняющимся механическим нагрузкам от одного продукта к другому.

Шариковые насосы двойного действия по конструкции аналогичны насосам для жидких продуктов и способны **перекачивать жидкость со скоростью до 50 000 Cps**. Эти насосы были адаптированы для работы с продуктами высокой вязкости путем оптимизации диаметров проходов, характера уплотнений и твердости материалов.

Чтобы создать свой собственный насос, который будет **соответствовать спецификациям вашего применения**, вам необходимо **выбрать**:

- **Правильный пневматический двигатель** в соответствии с максимальным давлением,
- **конструкционные материалы** в соответствии с характером продукта,
- **Ножки и стиль монтажа** в соответствии с упаковкой изделия и вашей установкой.
- **Упаковка пломб** (см. вкладку Документы, чтобы получить всю необходимую информацию на нашем сайте).

Наши пневматические двигатели разработаны для максимального воздушного потока с пилотным распределителем, чтобы **обеспечивает быструю инверсию**. Они оснащены широким глушителем, чтобы **избежать замерзания воды** на выходе из двигателя и могут управляться (пуск / остановка) с пульта дистанционного управления.

Эти насосы используются в качестве подающего оборудования непосредственно из упаковки продукта **для монтажа в стену, с крышкой барабана или устанавливаются на элеваторе** с прижимной пластиной для открытых барабанов.



Таблица технических данных

Обозначение	Величина	Ед. изм.
Рекомендуемое давление материала	480 (7.000)	bar (psi)
Максимальное давление воздуха	6 (87)	bar (psi)
Коэффициент давления (в зависимости от размера пневматического д	29:1, 52:1, 80:1	
Вязкость	<50.000	cps
Максимальная температура	80 (176)	°C (°F)
Объем жидкости на цикл	227	cc
Производительность при 15 циклах	3.40 (0.90)	l/mn (gal/mn)
Свободный расход (60 циклов/мин)	13.62 (3.59)	l/mn (gal/mn)
Модель пневмодвигателя	6000, 7000, 9000	
Вход воздуха	3/4" BSP(F)	
Выход жидкости	1" BSP(F)	
Вес (только секция жидкости)	25 (55.1)	kg (lbs)
Весовой диапазон (только пневматический двигатель)	21-35 (46.3-77.2)	kg (lbs)
Впускное отверстие для жидкости (пластина последователя)	80mm	
Впускное отверстие для жидкости (настенный монтаж)	1-1/2" BSP(F)	
Расход воздуха в зависимости от размера двигателя (см. каталог)	♦	
Ход	120 (4.72)	mm (inch)



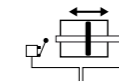
Технологии



Технология гидравлической секции с 2-мя шаровыми вентилями



Многослойные уплотнения Chevron



Переключаемый двигатель



Cup Lub



Тройная обработка хромом



Описание

ТЕХНИЧЕСКИЕ ХАРАКТЕРИСТИКИ

M1 Распределитель питания: Широкий проход для максимального воздушного потока

L1 Верхний корпус: Верхняя часть насоса имеет прочную конструкцию и должна выдерживать максимальное давление.

L2 Верхний клапан: Этот клапан позволяет материалу проходить из нижней камеры в верхнюю камеру насоса. Он предназначен для ограничения потери давления.

L3 Нижний клапан: Этот клапан необходим для всасывания продукта. Он сконструирован так, чтобы быть как можно более широким для легкого наполнения.

ПРОИЗВОДИТЕЛЬНОСТЬ

M2 Крышка: Очень легко снимается и обеспечивает доступ к ремонтным деталям

M3 Пимпульсный выход: Двигатель можно легко контролировать благодаря воздушному импульсу, возникающему при каждом реверсе.

L4 Адаптационный фланец двигателя: Уникальный и прочный узел соединения вала двигателя с валом насоса. Позволяет быстро адаптироваться к различным пневматическим двигателям для изменения коэффициента давления насоса.

L5 Ограждение: Для обеспечения безопасности операторов этот кожух предотвращает контакт с движущимся валом насоса.

L6 Нижняя часть корпуса: Нижняя часть насоса при необходимости адаптируется для закрепления на опорной плите, погружения в бочку или просто нарезания резьбы для подключения к коллектору.

СРОК СЛУЖБЫ

M4 Латунное направляющее кольцо: Прочная и точная направляющая система

M5 Система инвертирования распредвала: Очень надежная система реверсирования

L7 Набивка верхних уплотнений: В ассортименте наших насосов имеется широкий выбор материалов уплотнений, которые удовлетворят любые ваши потребности.

L8 Шток и цилиндр: Шток поршня и цилиндр изготовлены из тройной хромированной стали для обеспечения превосходной стойкости к истиранию.

