

Accessoires

Designation	Part number
Canne d'aspiration Ø6.5 tube plongeur longueur 230mm	151665640
trépied	151665705
Canne diam16 (Raccord F26x125)	149596050
CANNE D16 (F26x125) POUR FUT DE 200 L	149596060
CHARIOT 1 BRAS	151730140

Ensembles

Designation	Gun type	Tip	Hoses included	Swivel fitting	Mounting	Packing material	Output filter	Suction rod	Part number
10C18 + XCITE®+	Xcite®+ 120	-	-	-	Wall	GT	-	-	151665700
10C18 + XCITE®+	Xcite®+ 120	-	-	-	Wall	GT	-	Ø 6.35	151665720
10C18 + XCITE®+	Xcite®+ 120	06.094	7.5 m (24 ft)	-	Wall	GT	-	-	151665730
10C18 + XCITE®+	Xcite®+ 120	06.094	7.5 m (24 ft)	-	Wall	GT	-	Ø 6.35	151665740
Pack sur trépied pour pompe 10C18, canne Ø6 + Xcite®+120, Tuyau L:7.5m, buse 06.094	Xcite®+ 120	06.094	7.5 m (24 ft)	-	Tripod	GT	-	Ø 6.35	151665760
10C18 + XCITE®+	Xcite®+ 120	06.094	7.5 m (24 ft)	-	Wall	GT	-	Ø 16	151665780
10C18 + XCITE®+	Xcite®+ 120	06.094	7.5 m (24 ft)	-	Tripod	GT	-	Ø 16	151665770

Pièces détachées

Designation	Part number
PIECE DE RECHANGE JOINT CLAPET HYDRAULIQUE 10-C18	144855704
POCHETTE MAINTENANCE HYDRAULIQUE C18	144855799
Servicing kit for 340/2 air motor	144850150
Stainless Steel Cartridge with GT seal	144030157
Handle	051665651
Valve seal, PFA (standard)	044765503
Valve seal, PFA (standard)	144850157
PIECE DE RECHANGE JOINT CLAPET HYDRAULIQUE 10-C18	907414242
PIECE DE RECHANGE JOINT CLAPET HYDRAULIQUE 10-C18	907414342

10C18 Airmix®

Pompe de peinture

Airmix® / Pompes



Marchés



TERRASSEMENT



INDUSTRIE



BOIS



COLLER • PROTÉGER • EMBELLIR



10C18 Airmix®

Pompe de peinture

La pompe de peinture 10C18 Airmix® compacte assure un débit constant sans pulsation pour une finition de très haute qualité. Elle est disponible uniquement en version "prêt à peindre".

Cet ensemble est idéal pour les TPE/PME qui souhaitent bénéficier à la fois des avantages de la technologie de pulvérisation Airmix® et des performances des pompes de la marque **Sames**. Cette solution économique permet la pulvérisation de produits de faible viscosité (jusqu'à 3 000 cps) avec une consommation d'air moteur très faible. Sa section de fluide à faible volume permet des changements de couleur rapides avec une perte de produit minimale. L'ensemble 10C18 «prêt à peindre», disponible soit en version murale soit en version sur trépied, est livré complet avec un pistolet manuel Xcite®+ 120 bar équipé, ou pas, d'une buse 06.094 et de 7.5 m de tuyaux air et produit. Un large choix d'accessoires et d'outils est disponible selon la configuration du client.



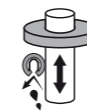
Spécifications techniques

Désignation	Valeur	Unité(s)
Rapport de pression	10/1	
Pression produit maximum	60 (870)	bar (psi)
Pression d'air maximum	6 (87)	bar (psi)
Consommation d'air	1.9 (1.12)	m³/h (cfm)
Température maximum	60 (140)	°C (°F)
Niveau sonore	79.4	dBa
Pression d'air recommandée	2 - 5 (29 - 72.5)	bar (psi)
Débit produit à 30 cycles/min	0.54 (0.14)	l/min (gal/mn)
Débit produit à 20 cycles/min	0.36 (0.095)	l/mn (gal/mn)
Volume fluide par cycle	18 (0.61)	cc
Débit libre	1.1 (0.29)	l/mn (gal/mn)
Sortie produit à 15 cycles/min	0.27 (0.07)	l/mn (gal/mn)
Consommation d'air à 30 cycles/min à 4 bar	1.9	m³/h (cfm)
Déplacement (par cycle)	18 (1.09)	cc (cubic inch)
Type moteur	340-2	
Entrée air	F3/8" BSP	
Sortie produit	M 1/2" JIC	
Entrée produit	F 1/2" BSP / M 26x125	
Passages produit inox, inox chromé dur	♦	
Nombre de cycle par litre produit	55	
Garniture d'étanchéité inférieure en PEHD	♦	
Garniture d'étanchéité supérieure - cartouche avec joint GT	♦	
Hauteur	39.2 (15.5)	cm (in)
Largeur	27.8 (11)	cm (in)
Profondeur	15 (5.9)	cm (in)
Matériau en contact avec le produit - inox	♦	
Poids	5.3 (12)	kg (lbs)

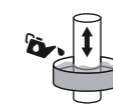
sames kremlin



Technologie(s)



Joint GT pour peintures abrasives



Coupelle lubrifiant



Pompe 2 billes



Traitement triple chrome

PERFORMANCE

- 1 Moteur pneumatique optimisé fonctionnant parfaitement avec un compresseur d'air de 0.5 CV.
- 1 Moteur pneumatique silencieux pour plus de confort.
- 1 Pulsation limitée grâce à l'inversion rapide du moteur, même à très basse pression.
- 2 Section fluide tout inox : parfaitement adapté à une large gamme de produits, notamment les peintures à base d'eau.

PRODUCTIVITÉ

- 3 Clapet surdimensionné et vanne d'aspiration puissante pour mettre en oeuvre les produits avec une large plage de viscosité.
- 3 Vanne d'aspiration entièrement compatible avec les autres pompes de la gamme (15C25 et 30C25).
- 4 Volume réduit de l'hydraulique minimisant les pertes de produit et de solvant lors des rinçages.
- 5 Conception fermée de l'hydraulique limitant les risques de blessure et protégeant le lubrifiant de la contamination extérieure.

Durabilité

- 3 Entretien facilité grâce à un accès direct à la soupape d'aspiration.
- 6 Couplage facile du moteur et de l'hydraulique pour un démontage rapide.
- ♦ Le joint mobile embarqué sur le piston assure le nettoyage mécanique des parois internes de l'hydraulique lors des battements de la pompe.
- ♦ Pas de distributeur d'air externe : 45% de pièces en moins que la concurrence.
- ♦ Revêtement du piston en triple chrome compatible avec les produits hydrosolubles.
- ♦ Pas de maintenance du presse-étoupe, friction faible & coupelle de lubrifiant large par la conception joint GT mobile.



Description

