



PU3000 エアミックス Airmix®用注入式2液混合機

電子注入及び混合装置は、低圧および中圧のポンプ、計量および電子機能を含む。2つのバージョンがあります：2リットルと4リットル

Mecatronic投葉装置、革新的で特許取得済みのソリューションであるPU 3000には、ポンプ、計量、電子が含まれています。(プラグ & スプレー)。



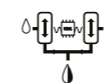
テクニカル・データベース

仕様	値	単位
比率	1/1 - 20/1	
電力	230V/115V - 10W	V
Mixing accuracy	+/- 1	%
最大流体圧力	200 (2900)	bar (psi)
推奨流体圧力	30-180 (436-2610)	bar (psi)
最大流体出力	2000 (2l) - 4000 (4l)	cc/min (oz/min)
最大温度	50 (122)	°C (°F)
エアースレインレット	F 3/4 BSP	
流体アウトレット	F 3/4 JIC	
接液部	◆	
重量	187 (412)	kg (lbs)

sames kremlin



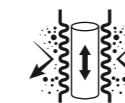
Technologie



PFE



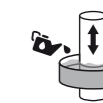
インジェミックス



Flowmax@供給



GTシール



カップル



2ボール



トリプルクロームレイヤー

パフォーマンス

ポンピング計量や電子式などの簡単なプラグ & スプレーのコンセプト
高性能ユニークなデザインの静的ミキサー (INJECTMIX技術) の直接噴射により混合材料の品質
技術革新的なポンプ交換による卓越した±1%のミキシング精度
必要に応じて電子アラートを出し、常に材料消費量を監視し、VOCを計算します

生産性

直感的な使用のおかげで、簡単に迅速な学習
流量計を使用しない設計により、生産停止を防止
Sames Pulse Free Electronic Control (PFE) による一定の流体流量
投資回収率 (ROI) を向上させるための低所有コスト

サステナビリティ

水分に敏感な材料の漏れを防止する触媒側のFLOWMAX®ベロー技術による耐久性



詳細

