

## Equipment

Designation	Fluid Inlet fitting	Suction	Stand	Filter & drain rod	Fluid pressure regulator	Atomizing air regulator	Part number
AIRLESS® PUMP 35C50 MBA W/M M26x125	M26x125	-	Wall Mounted	-	•	-	151148200
AIRLESS® PUMP 35C50 MBA W/M M26x125 SUCTION D25	M26x125	D25	Wall Mounted	-	•	-	151148300
AIRLESS® PUMP 35C50 MBA W/M M26x125 FILTER + SUCTION D25	M26x125	D25	Wall Mounted	•	•	-	151148350
AIRLESS® PUMP 35C50 MBA W/M F1/2							151148150

## Accessories

Designation	Part number
GRAVITY HOPPER 6 LITERS	151140230
DOUBLE POST CART	151241000

## Kits

Designation	Fluid Inlet fitting	Suction	Stand	Filter & drain rod	Fluid pressure regulator	Hoses	Spray gun	Part number
Sflow 275 + 35C50	M26x125	D25	Wall Mounted	•	•	•	•	151148550

## Spare part

Designation	Part number
GT CARTRIDGE	144135205
HYDRAULIC SERVICING KIT	144135237
MB-A CARTRIDGE	144135365
AIR MOTOR SERVICING KIT	144160191




## 35C50 Airless®

Paint pump

Airless® / Pumps



PRODUKTIVITAS AIRLESS® UNTUK SEMUA

- 
**Didesain untuk penggunaan industri yang tahan lama**
- 
**Perubahan warna yang cepat dengan konsumsi pelarut minimum**
- 
**Desain sederhana untuk meminimalkan waktu perawatan dan pengoperasian**

## Markets





## 35C50 Airless®

Paint pump

Pompa cat Airless® 35C50 memastikan pengiriman yang konstan dan bebas pulsa untuk hasil akhir industri yang unggul.

Pompa cat Airless® 35C50 akan memberikan kinerja yang sangat baik dan manfaat yang luar biasa karena teknologi pemompaan kami yang telah terbukti. Dengan motor udara yang kuat, 35C50 dapat menyalurkan hingga 2 senjata semprot SFlow™ Airless®. Dapat menangani viskositas material dari 20 cps hingga 5000 cps dengan konsumsi udara yang sangat rendah. Muncul dengan bagian cairan volume yang dioptimalkan untuk perubahan warna yang cepat dengan kehilangan material yang minimal.

Paket pompa cat Airless® 35C50 siap untuk disemprot, tersedia dalam versi pemasangan di dinding dengan gerobak sebagai opsi. Paket tersedia dengan pistol semprot manual SFlow™ Airless® yang dilengkapi dengan ujung 12,13 (515) yang dapat dibalik dan selang cairan 7,5 m (25 kaki). Berbagai macam aksesoris direkomendasikan untuk memenuhi berbagai kebutuhan pelanggan.

Pompa ini juga tersedia sebagai sistem Airmix® dengan pistol semprot Xcite™.



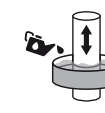
### Technical data table

Designation	Value	Unit: metric (US)
Pressure Ratio	35	
Maximum Fluid Pressure	210 (3000)	bar (psi)
Recommended Fluid Output	750	cc/mn (cfm)
Maximum Fluid Output	1000	cc/mn (cfm)
Maximum Air Pressure	6 (87)	bar (psi)
Air Consumption	15	m³/h (cfm)
Maximum Temperature	60 (140)	°C (°F)
Fluid Output at 30 cycles/mn	1.5 (0.4)	l/mn (gal/mn)
Fluid Volume Per Cycle	50	cc
Free Flow Rate	3 (0.79)	l/mn (gal/mn)
Fluid Output at 15 Cycles	0.75	l/mn (gal/mn)
Seal Packings	MB-A cartridge	
Fluid Outlet	M 1/2 JIC	
Fluid Inlet	M 26x125	
Height	58.5	cm (in)
Width	15.9	cm (in)
Depth	16	cm (in)
Wetted parts stainless steel	♦	
Weight	8	kg (lbs)

sames **kremlin**



GT Sealing



Cup Lub



2 Ball



Triple Chrome Layer



### Technologie



### Description

#### Kinerja

- 1 Motor udara yang tenang dan seimbang untuk pengiriman konstan
  - 1 Karena pembalikan motor yang cepat pada tekanan udara yang sangat rendah, pulsasi terbatas
  - 2 Bagian fluida baja tahan karat disesuaikan dengan berbagai macam bahan termasuk cat berbasis dasar air
  - 3 Dirancang untuk menghilangkan zona mati untuk perubahan warna yang cepat
- ♦ Bebas pulsa untuk hasil akhir yang superior
  - ♦ Mampu membilas dan prima pada tekanan udara yang sangat rendah (0,6 bar / 8,5 psi)

#### Produktifitas

- 3 Katup kaki besar untuk menangani material dengan viskositas tinggi hingga 5.000 cP - dudukan karbida
- 4 Volume penampung fluida yang berkurang meminimalkan kehilangan produk dan pelarut selama pembilasan.
- 5 Konstruksi tertutup mengurangi risiko cedera dan melindungi pelumas dari kontaminasi eksternal
- 5 Lubang tangisan indikator kebocoran untuk pemeriksaan visual yang cepat
- 6 Pemasangan stopkontak yang mudah diputar agar sesuai dengan berbagai konfigurasi

#### Keberlangsungan

- 1 Motor Udara Diferensial Bebas Kios tidak akan mengering
  - 3 Mudah diservis dengan akses langsung ke katup isap
  - 4 Kartrid internal satu bagian tanpa zona mati
  - 6 Kopling mudah untuk pembongkaran cepat
- ♦ Segel bergerak yang terletak di piston memastikan pembersihan dinding internal bagian cairan saat pompa cat beroperasi
  - ♦ Perawatan rendah, tidak ada distributor udara eksternal yang memungkinkan suku cadang 45% lebih sedikit dibandingkan pesaing kami
  - ♦ Komponen piston berlapis krom rangkap tiga yang kompatibel dengan sebagian besar bahan
  - ♦ Katup pembalik magnetik untuk menghilangkan lonjakan pompa
  - ♦ Suku cadang yang dikurangi: suku cadang 50% lebih sedikit vs pesaing

