

Konfigurationen

| Bezeichnung | Materialeinlass | Saugrohr | Ausführung | Filter & Entleerungsschlauch | Materialdruckregler | Zerstäuberluftregler | Teilenummer |
|---|-----------------|----------|--------------|------------------------------|---------------------|----------------------|-------------|
| AIRLESS®-Pumpe 35C50 MBA wandmontiert M26x125 | M26x125 | - | Wandmontiert | - | • | - | 151148200 |
| AIRLESS®-Pumpe 35C50 MBA wandmontiert M26x125 Saugrohr D25 | M26x125 | D25 | Wandmontiert | - | • | - | 151148300 |
| AIRLESS®-Pumpe 35C50 MBA wandmontiert M26x125 Filter + Saugrohr D25 | M26x125 | D25 | Wandmontiert | • | • | - | 151148350 |
| AIRLESS®-Pumpe 35C50 MBA wandmontiert F1/2 | | | | | | | 151148150 |

Zubehör

| Bezeichnung | Teilenummer |
|-----------------------------|-------------|
| Zulaufbehälter 6 Liter | 151140230 |
| Abnehmbarer Wagen für 35C50 | 151241000 |

Sets

| Bezeichnung | Materialeinlass | Saugrohr | Ausführung | Filter & Entleerungsschlauch | Materialdruckregler | Schläuche | Spritzpistole | Teilenummer |
|---------------------------------|-----------------|----------|--------------|------------------------------|---------------------|-----------|---------------|-------------|
| Pack 35C50 + Filter + Sflow 275 | M26x125 | D25 | Wandmontiert | • | • | • | • | 151148550 |

Ersatzteile

| Designation | Part number |
|------------------------------------|-------------|
| GT-Packung | 144135205 |
| Reparatursatz C50 GT Hydraulikteil | 144135237 |
| MB-A Packung | 144135365 |
| Wartungssatz Luftmotor | 144160191 |




35C50 Airless®

Kolbenpumpe

Airless® / Pumpen



AIRLESS®-PRODUKTIVITÄT FÜR JEDE ANWENDUNG!

-  Für einen langlebigen Einsatz konzipiert
-  Schnelle Farbwechsel bei minimalem Lösemittelverbrauch
-  Einfaches Design zur Reduzierung von Wartungs- und Betriebsaufwand

Märkte



BOND • PROTECT • BEAUTIFY



35C50 Airless®

Kolbenpumpe

Die 35C50 Airless®-Kolbenpumpe gewährleistet eine konstante und pulsationsfreie Materialversorgung für hochwertige, industrielle Beschichtungen.

Die **35C50 Airless® Kolbenpumpe** bietet hervorragende Leistungen und einzigartige Vorteile dank unserer bewährten Pumpentechnik. Dank des leistungsstarken Druckluftmotors kann die 35C50 bis zu 2 SFlow™ Airless® Spritzpistolen versorgen und dabei Materialien von 20 bis zu 5000 cps bei sehr geringem Luftverbrauch applizieren. Darüber hinaus verfügt sie über eine optimierte Hydraulik für schnelle Farbwechsel und minimalen Materialverlust.

Die **Packs** inklusive der **Airless® Kolbenpumpe 35C50** sind wandmontiert und optional mit Wagen erhältlich. Die Pakete beinhalten eine SFlow™ Airless® manuelle Spritzpistole mit einer 12.13 Düse (515) und 7,5 m (25ft) langen Materialschläuchen. Um den unterschiedlichen Kundenbedürfnissen gerecht zu werden bieten wir eine große Auswahl an Zubehör an.

Eine **Airmix®** Version mit der Spritzpistole **Xcite®+** ist ebenfalls erhältlich.



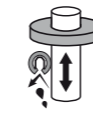
Tabelle mit technischen Daten

| Bezeichnung | Wert | Einheit |
|--|----------------|----------------|
| Druckverhältnis | 35 | |
| Maximaler Materialdruck | 210 (3000) | bar (psi) |
| Empfohlene Materialabgabe | 750 | cc/mn (cfm) |
| Maximale Materialabgabe | 1000 | cc/mn (cfm) |
| Maximaler Lufteingangsdruck | 6 (87) | bar (psi) |
| Luftverbrauch | 15 | m³/h (cfm) |
| Maximale Temperatur | 60 (140) | °C (°F) |
| Ausbringmenge bei 30 Doppelhuben/Min | 1.5 (0.4) | l/min (gal/mn) |
| Materialvolumen pro Doppelhub | 50 | cc |
| Freie Ausbringmenge | 3 (0.79) | l/mn (gal/mn) |
| Ausbringmenge bei 15 Doppelhuben | 0.75 | l/mn (gal/mn) |
| Dichtungspackungen | MB-A cartridge | |
| Materialauslass | M 1/2 JIC | |
| Materialeinlass | M 26x125 | |
| Höhe | 58.5 | cm (in) |
| Breite | 15.9 | cm (in) |
| Tiefe | 16 | cm (in) |
| Material in Kontakt mit dem Produkt: Edelstahl | ♦ | |
| Gewicht | 8 | kg (lbs) |

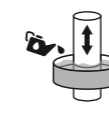
sames kremlin



Technologie



GT-Dichtung



Trennmittelsystem



2-Kugel-Technologie für die Versorgung mit flüssigen Materialien



Dreifach verchromt

Performance

- 1 Leiser und ausgewogener Druckluftmotor für konstante Qualität
- 1 Durch die schnelle Umschaltung auch bei sehr niedrigen Luftdrücken wird die Pulsation nahezu eliminiert
- 2 Materialführende Teile aus Edelstahl für eine hohe Kompatibilität mit vielen Materialien (u.a. Wasserlack)
- 3 Wenige Toträume ermöglichen schnelle Farbwechsel
 - ♦ Pulsationsfrei für ein hervorragendes Finish
 - ♦ Saugt auch bei sehr niedrigen Druckbereichen (0.6 bar/8.5 psi) an

Produktivität

- 3 Großes Ventil für hochviskose Materialien bis zu 5.000 cPs - Hartmetallsitz
- 4 Reduziertes Volumen im Hydraulikbereich minimiert Produkt- und Lösemittelverluste während des Spülvorgangs
- 5 Geschlossene Konstruktion verringert das Verletzungsrisiko und schützt das Trennmittel vor äußeren Verunreinigungen
- 5 Leckage-Bohrung für schnelle, visuelle Kontrolle
- 6 Frei positionierbarer Auslass - passend für jede Konfiguration

Nachhaltigkeit

- 1 Differentialluftmotor, vereist nicht - für einen konstanten Betriebsablauf
- 3 Wartungsfreundlich mit direktem Zugang zum Ansaugventil
- 4 Kompakte Packungseinheit ohne Totraum
- 6 Einfache Kopplung des Motors für eine schnelle Demontage
 - ♦ Ein Abstreifring sorgt für die mechanische Reinigung der Innenwand des Hydraulikteils bei laufender Förderung
 - ♦ Kein externer Luftverteiler, reduziert den Wartungsaufwand (ermöglicht bis zu 45% weniger Teile als Wettbewerbsprodukte)
 - ♦ Dreifach verchromte Kolbenteile, kompatibel mit allen wasserbasierten Materialien
 - ♦ Magnetisches Umkehrventil zur Vermeidung von Pulsationen
 - ♦ 50% weniger Bauteile im Vergleich zum Wettbewerb



Beschreibung

