

Equipment

REXSH0930-MO-MA-FO-SE	Motor (MO)	Material (MA)	Foot (FO)	Sealing (SE)	Model
● Motor choices (Pressure ratio)					MO=?
- Motor 9200 x 2 (60:1)	9H				MO=9H
● Lower Material selection					MA=?
- Stainless Steel		SS			MA=SS
● Foot selection					FO=?
- Follower plate (Ø=105mm)			FP		FO=FP
- Plain Cylinder			PC		FO=PC
● Seal package selection					SE=?
- PU (Polyurethane)				06	SE=06

Accessory

Description	Part number
Flat Seal Follower Plate for 200L Drums -Ø 571 (pump foot Ø105)	151519001
Double O-Ring Follower Plate for 200L drum -Ø 571 (pump foot Ø105)	1055170001
Double O-Ring PTFE-Coated Follower Plate for 200L drum -Ø 571 (pump foot Ø105)	1057370001
Double column elevator for 200 L. drums (not available in NA/China)	151090500
1000 L. and 300 G. Follower plates contact SAMES-KREMLIN technical department.	◆

レクソン SH0930 ショベルポンプ

レクソン・ディスペンス / ポンプ



PUMPING BEYOND POSSIBLE.

- 堅牢かつ信頼性が高い
- メンテナンスが簡単
- 構成可能で多用途

マーケット



サメス・クレムリン株式会社 〒220-0004 横浜市西区北幸  
2-10-39日総第5ビル9階 電話：045 412 5800 ファックス：  
045 412 5801 お問い合わせ：info@exel-industrial.co.jp  
www.sames.com

サメス・クレムリン株式会社は、本製品に「SAMES」の商標を登録し、その権利を保護しています。本製品には「SAMES」の商標が記載されています。本製品は、本製品に「SAMES」の商標を登録し、その権利を保護しています。本製品には「SAMES」の商標が記載されています。 Adresse est une marque déposée : FR n° 1 222 301 - 2024.04 - (NA 999.600.452)

BOND • PROTECT • BEAUTIFY



# レクソン SH0930 ショベルポンプ

上部ボールチェックと下部円錐チェックを備えたこのハイブリッド ショベルポンプは、高流量および高粘度の用途に使用されます。マルチディスパンスアプリケーションで使用されます。設置面積が大きく、ストロークも長くなっています。

レクソンの高粘度レンジのポンプは、堅牢性を念頭に設計されており、お客様の用途に合わせた高度なモジュール性を提供することを目的としています。流体移送と異なり、高粘度範囲では液体材料ごとに非常に異なる機械的応力がかかります。

複動式ショベルポンプは、粘度が50,000Cpsを超える液体を移送するために特別に設計されており、特殊なレオロジーにより移送が困難な製品の場合は25,000Cpsから作動します。これらのポンプには、ポンプインレットへの送液を容易にし、高粘度材料の移送を可能にするショベルが含まれています。

アプリケーション仕様を満たす独自のポンプを作成するには、以下を選択する必要があります：

- 最大圧力に応じた適切なエアモータを選定する。
- 流体の性質に応じた構造材料を選ぶ
- 製品のパッケージおよび設置に応じた脚部や搭載スタイル
- シールバック（当社のウェブサイトが必要な情報をすべて入手するには、「ドキュメント」タブを参照してください）。

当社のエアモータは、迅速な反転を可能にするパイロットディストリビューターを備え、最大のエアフローを実現するように設計されています。モーター出口の凍結を避けるために幅広いサイレンサーが装備されており、リモートエアコントロールから制御（開始/停止）できます。

これらのポンプは、フォロワープレートを使用してエレベーターに設置されたオープンドラムから直接供給する装置として使用されます。特定ポンプはマニホールドアプリケーションに使用することができます。

## テクニカル・データベース

仕様	値	単位
最大塗料圧力	360 (5,200)	bar (psi)
最大エア圧力	6 (87)	bar (psi)
粘度	>50,000	cps
Pressure ratio (depending on air motor size)	60:1	
最大温度	80 (176)	°C (°F)
流体量 (1サイクルあたり)	933	cc
15サイクルでの流体出力	13,99 (3.69)	l/mn (gal/mn)
Free flowrate (@ 60 cycles/mn)	55,98 (14.78)	l/mn (gal/mn)
モーター種	9200-2	
エアインレット	3/4" BSP(F)	
流体アウトレット	1-1/2" BSPT(F)	
Weight (fluid section only)	100 (220.5)	kg (lbs)
Weight range (air motor only)	65 (143.3)	kg (lbs)
Fluid inlet (Follower plate)	105mm	
Air consumption depending on motor size( see catalog)	---	
Stroke	200 (7.87)	mm (inch)

# sames intec

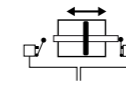
## Technologie



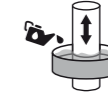
シェロンシーリング



チョップチェック



スイッチモーター



カップル



トリプルクロムレイヤー

## パフォーマンス

M1 デュアル パワー ディストリビューター：最大のエアフローを実現する大きな通路。  
M6 デュアルシリンダー：60:1 の比率、要求の高い圧力/流量アプリケーションに使用されます。

L1 ポンプ上部：ポンプ上部は最大圧力に耐える頑丈な構造

L2 上部バルブ：このバルブは、材料がポンプの下部チャンバーから上部チャンバーに流れていきます。圧力損失を低減する円錐形バルブを採用

L3 下部バルブ：大型の円錐形バルブを使用して、ポンプによる圧力損失を低減し、充填を容易にします。

## 生産性

M2 カバー：取り外しと修理部品へのアクセスが非常に簡単です。

M3 パルス出力：モーター動作が反転するたびにエアパルスが発生するため、簡単にモニターすることができます。

L4 シャベル：流体をポンプ入口に供給し、ポンプが高粘度材料を分配できるようにします。

L5 ロングストローク：ストロークが長いので、バルブやシールの摩耗が軽減され、ポンプの寿命が延びます。

L6 下部ボディ：ポンプ下部は、必要に応じてフォロワープレートに固定したり、マニホールドに接続したりすることができます。

## 堅牢性

M4 真鍮ガイドリング：耐久性のある正確なガイド システム

M5カムシャフト反転システム：非常に信頼性の高い逆転システム

L7 上部シールパッキン：幅広いシール材料が用意されあらゆるニーズに対応

L8 ロッドとシリンダー：ピストンシャフトとシリンダーは、優れた耐摩耗性を確保するためにトリプルクロム鋼で作られています。

## 詳細

