

Attrezzature

Descrizione	Codice
BSC 300	910024029

Accessori

Descrizione	Codice
Scheda di rete : Profinet	110002391
Scheda di rete : Ethernet/IP	110002470
Scheda di rete : CC-link	110002472
Scheda di rete : Profibus	110002473
Display remoto	910024883
Network board : EtherCAT	110002640

Kit

Descrizione	Codice
KIT ELET. : BSC300 + MICROFONO + GNM200 + CAVO ELETTRICO PPH707 CON UHT INTERNO	910027015
KIT ELET. : BSC300 + MICROFONO + GNM200 + CAVO ELETTRICO PPH/NANOBELL CAVO UHT	910027016
KIT ELET. : BSC300 + MICROFONO PPH AIRSPRAY	910027017
KIT ELET. : BSC300 + MICROFONO + GNM200 110V + CAVO ELETTRICO PPH707 CON UHT INTERNO	910027248
KIT ELET. : BSC300 + MICROFONO + GNM200 110V + CAVO ELETTRICO PPH/NANOBELL CAVO UHT	910027069

BSC 300

Controllo di velocità per coppe rotanti

Elettrostatica / Moduli di controllo e Sistemi di miscelazione



IL CONTROLLO DI VELOCITÀ DI ROTAZIONE PER TUTTI GLI ATOMIZZATORI A COPPA ROTANTE

- Monitoraggio della velocità e della presenza della tazza
- Moduli di rete disponibili per qualsiasi PLC
- Display remoto per il monitoraggio visivo (Opzionale)

Mercati





BSC 300

Controllo di velocità per coppe rotanti

Il modulo BSC 300 aziona un atomizzatore a coppa rotante: PPH 707, PPH 308, NANO BELL, ACCUBELL 709 EVO.

Il BSC 300 legge il segnale in frequenza proveniente dal sensore di velocità a microfono **Sames** o da un convertitore in fibra ottica. Inoltre, il BSC 300 rileva la presenza della tazza e il problema del cuscinetto ad aria, evitando tali tipologie di errori per una produzione sicura.

Grazie al suo design compatto, il BSC 300 è perfettamente adatta ad essere montato su sezioni pressurizzate dei robot. Naturalmente, il BSC 300 entra facilmente nell'armadio elettrico. Grazie alla sua connettività avanzata, è in grado di comunicare con qualsiasi tipo di PLC con la scheda di rete di comunicazione adattata: Profinet, Ethernet/IP, CC-link o Profibus.

La configurazione avanzata è consentita dalla connessione USB e dal software **Sames**.

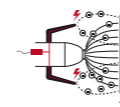


Tabella dei dati tecnici

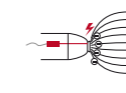
Descrizione	Valore	Unità
Alimentazione elettrica	+24	V
Temperatura max	50	°C (°F)
Comunicazione robot	EtherCAT, Ethernet/IP, Profinet, Profibus, CC-link	
Peso	870	g (oz)
Altezza	91,40 (3.6)	mm (in)
Larghezza	100 (3.94)	mm (in)
Certificazione ATEX	II (2) GD [Ex ia Ga] IIC [Ex ia Da] III C	



Tecnologia(ie)



Carica Esterna



Carica Interna



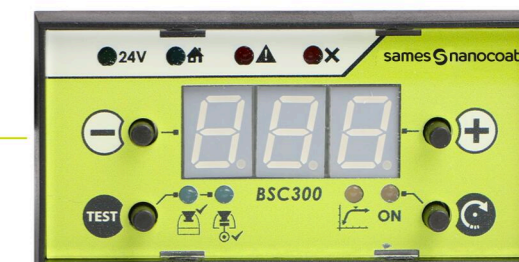
Coppa Rotante

Prestazioni

- 1 Il compatto BSC 300 rende semplice l'integrazione vicino all'atomizzatore a coppa rotante. Il controllo della velocità è più veloce che mai.
- 2 Il BSC 300 gestisce il rilevamento della coppa e l'alimentazione dell'aria, grazie ai sensori di pressione dell'aria integrati.
- 3 La connettività è un "must" per un controllo intelligente del processo. Poiché gli atomizzatori **Sames** si adattano a qualsiasi tipo di robot, in qualsiasi parte del mondo, BSC 300 è in grado di comunicare con qualsiasi tipo di controllore a logica programmabile (PLC).



Descrizione



Produttività

- 4 Un connettore mini-USB consente impostazioni avanzate per la regolazione delle prestazioni.

Durabilità

- 5 Semplici opzioni di monitoraggio: analogico standard cablato, monitoraggio visivo opzionale con schermo remoto, monitoraggio opzionale con scheda di rete.

