

Accessori

Designation	Part number
Suction rod Ø6.5 plunging tube length 230mm straight	151665640
Tripod	151665705
Canna aspirazione D16 (racc. 26x125) per pompa C25	149596050
Canna aspirazione D16 (racc. 26x125) per fusto di 200L	149596060
TROLLEY 1 ARM	151730140

Kit

Designation	Gun type	Tip	Hoses included	Swivel fitting	Mounting	Packing material	Output filter	Suction rod	Part number
10C18 + XCITE	Xcite®+ 120	-	-	-	Wall	GT	-	-	151665700
10C18 + XCITE	Xcite®+ 120	-	-	-	Wall	GT	-	Ø 6.35	151665720
10C18 + XCITE	Xcite®+ 120	06.094	7.5 m (24 ft)	-	Wall	GT	-	-	151665730
10C18 + XCITE	Xcite®+ 120	06.094	7.5 m (24 ft)	-	Wall	GT	-	Ø 6.35	151665740
10C18 + XCITE®+	Xcite®+ 120	06.094	7.5 m (24 ft)	-	Tripod	GT	-	Ø 6.35	151665760
10C18 + XCITE	Xcite®+ 120	06.094	7.5 m (24 ft)	-	Wall	GT	-	Ø 16	151665780
10C18 + XCITE™	Xcite®+ 120	06.094	7.5 m (24 ft)	-	Tripod	GT	-	Ø 16	151665770

Ricambi

Designation	Part number
PU SEAL FOR C18 & 14 HYDRAULIC SECTION	144855704
SERVICE KIT C18 FLUID SECTION	144855799
Servicing kit for 340/2 air motor	144850150
Stainless Steel Cartridge with GT seal	144030157
Handle	051665651
Valve seal, PFA (standard)	044765503
Valve seal, PFA (standard)	144850157
PU SEAL FOR C18 & 14 HYDRAULIC SECTION	907414242
PU SEAL FOR C18 & 14 HYDRAULIC SECTION	907414342

10C18 Airmix®

Pompa per vernice

Airmix® / Pompe



PACCHETTO COMPATTO AIRMIX® PER UNA QUALITÀ DI FINITURA INSUPERABILE

- Progettata per una lunga durata in condizioni d'uso industriali
- Cambio rapido di colore con minimo consumo di solvente
- Design semplice per ridurre al minimo i tempi di manutenzione

Mercati





10C18 Airmix®

Pompa per vernice

La pompa 10C18 AIRMIX® è unicamente disponibile come pacchetto completo per la verniciatura. Garantisce una portata costante e senza pulsazioni per una finitura superiore.

Raccomandata per le piccole industrie per beneficiare sia dei vantaggi della tecnologia di atomizzazione Airmix® che della semplice e performante gamma di pompe Sames Kremlin. Soluzione economica per la gestione di materiali a bassa viscosità (fino a 3000 cps) con un bassissimo consumo d'aria del motore e una sezione a basso volume fluido per rapidi cambi colore con una minima perdita di prodotto.

I pacchetti di pompe Airmix® 10C18 Airmix® sono disponibili sia in versione con carrello che a parete (montaggio su carrello come opzione). I pacchetti sono disponibili con una pistola a spruzzo manuale Airmix® Xcite®+ 120 bar, equipaggiata con o senza ugello 06.094 e 7,5m (25ft) fluido e tubi dell'aria. Una grande varietà di accessori è disponibile per tutte le esigenze dei clienti.



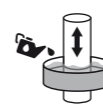
Tabella dei dati tecnici

Descrizione	Valore	Unità
Rapporto pressione	10/1	
Pressione prodotto max	60 (870)	bar (psi)
Pressione d'aria max	6 (87)	bar (psi)
Consumo aria	1.9 (1.12)	m³/h (cfm)
Temperatura max	60 (140)	°C (°F)
Livello acustico	79.4	dBa
Pressione aria raccomandata	2 - 5 (29 - 72.5)	bar (psi)
Portata prodotto a 30 cicli/min	0.54 (0.14)	l/min (gal/mn)
Portata prodotto a 20 cicli/mn	0.36 (0.095)	l/mn (gal/mn)
Volume prodotto per ciclo	18 (0.61)	cc
Portata libera a 60 cicli	1.1 (0.29)	l/mn (gal/mn)
Portata prodotto a 15 cicli	0.27 (0.07)	l/mn (gal/mn)
Consumo aria a 30 cicli/mn a 4 bar	1.9	m³/h (cfm)
Spostamento (per ciclo)	18 (1.09)	cc (cubic inch)
Tipo motore	340-2	
Entrata aria	F3/8" BSP	
Uscita prodotto	M 1/2" JIC	
Entrata prodotto	F 1/2" BSP / M 26x125	
Materiali a contatto con il prodotto - Cromo duro, acciaio inox	♦	
Numero di cicli per litro di prodotto	55	
Guarnizione inferiore PEHD	♦	
Guarnizione superiore GT cartuccia con polietilene	♦	
Altezza	39.2 (15.5)	cm (in)
Larghezza	27.8 (11)	cm (in)
Profondità	15 (5.9)	cm (in)
Materiali a contatto con il prodotto: inox	♦	
Peso	5.3 (12)	kg (lbs)

sames **kremlin**



Guarnizione GT



Cup Lub



2 sfere



Tripla Cromatura



Tecnologia(ie)



Descrizione

PRESTAZIONI

- 1 Motore pneumatico ottimizzato funziona perfettamente con un compressore d'aria anche di soli 0,5 HP.
- 1 Motore pneumatico silenzioso per il massimo comfort.
- 1 Pulsazioni limitate grazie alla rapida inversione del motore anche a bassissima pressione dell'aria.
- 2 Idrraulica completamente in acciaio inox: perfettamente compatibile con un'ampia gamma di prodotti, comprese le vernici all'acqua.

PRODUTTIVITÀ

- 3 Grande valvola di aspirazione che permette una potenza di aspirazione sufficiente a gestire un'ampia gamma di viscosità del prodotto.
- 3 Valvola di aspirazione completamente compatibile con le altre pompe della gamma (15C25 e 30C25).
- 4 Il volume ridotto della sezione fluido riduce al minimo le perdite di prodotto e di solvente durante i lavaggi.
- 5 La struttura protetta riduce il rischio di lesioni e protegge il lubrificante dalla contaminazione esterna.

Durabilità

- 3 Facile manutenzione con facile diretto alla valvola di aspirazione.
 - 6 Costruzione semplice per un rapido smontaggio.
- ♦ La guarnizione mobile posta sul pistone garantisce la pulizia meccanica della parete interna della sezione fluido durante il funzionamento della pompa.
 - ♦ Nessun distributore d'aria esterna consente una riduzione del 45% rispetto alla concorrenza per una migliore manutenzione.
 - ♦ Pistone a Tripla cromatura compatibile con tutti i materiali a base d'acqua.
 - ♦ Guarnizione GT singola, nessuna manutenzione della guarnizione della gola, basso attrito e grande tazza di lubrificante umido.

