

Equipement

Description	Cartouche	Raccord entrée produit	Canne d'aspiration	Canne de purge	Régulateur d'air d'atomisation	Régulateur pression produit	Filtre de sortie de pompe	Tuyaux	Référence
35C50 F1/2 sans Filtre ni Canne	MB-A	F1/2 BSP	-	-	1	•	-	-	151148000
35C50 M26x125 sans canne ni filtre	MB-A	M26x125	-	-	1	•	-	-	151148050
35C50 M26x125 + Canne sans Filtre	MB-A	M26x125	D25	-	1	•	-	-	151148250
35C50 M26x125 + Canne + Filtre	MB-A	M26x125	D25	•	1	•	•	-	151148100

Ensembles

Description	Cartouche	Raccord d'entrée produit	Canne d'aspiration	Canne de purge	Régulateur d'air d'atomisation	Régulateur pression produit	Filtre en sortie de pompe	Tuyaux	Pistolet	Raccord tournant	Buse	Référence
Pack 35C50 + 2 Xcite®+ 240	MB-A	M26x125	D25	•	1	1	•	ø4.8 - 7.5m (x2)	2 x Xcite®+ 200	•	09,114	151148650
Pack 35C50 WM + Xcite®+	MB-A	M26x125	D25	•	1	•	-	ø4.8 - 7.5m	Xcite®+ 200	•	12,114	151148400
Pack 35C50 + Filtre + Xcite®+	MB-A	M26x125	D25	•	1	•	•	ø4.8 - 7.5m	Xcite®+ 200	•	12,114	151148450

35C50 Airmix®

Pompe de peinture

Airmix® / Pompes



ENSEMBLE COMPACT AIRMIX® POUR UNE FINITION INÉGALÉE

- Conçue pour des utilisations industrielles intenses
- Changement de teinte rapide avec une consommation minimale de solvant
- Conception simplifiée pour optimiser les temps de maintenance

Marchés





35C50 Airmix®

Pompe de peinture

La pompe de peinture 35C50 Airmix® assure un débit constant sans pulsation pour une finition de très haute qualité.

La pompe à peinture **Airmix® 35C50** offre des avantages exceptionnels et d'excellentes performances grâce à notre technologie de pompage éprouvée. Avec un moteur pneumatique puissant, la 35C50 peut alimenter jusqu'à deux pistolets Airmix®. Elle peut mettre en œuvre des produits avec une viscosité allant de 20 à 5 000 cps avec une consommation d'air très faible. Elle bénéficie d'une hydraulique optimisée pour des changements de teintes rapides avec une perte de produit minimale.

Les **ensembles pompe à peinture 35C50 Airmix®** sont disponibles en **version murale** avec possibilité de montage sur chariot en option. Ils sont disponibles avec (1) pistolet manuel Airmix® Xcite™ à 200 bars, équipé d'une buse de 12,114 et de tuyaux air et produits de 7,5 m (25 ft). Une **version Airless® avec le pistolet SFlow™** est également disponible. Une grande variété d'accessoires est recommandée pour répondre aux divers besoins des clients.



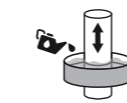
Spécifications techniques

Désignation	Valeur	Unité(s)
Rapport de pression	35	
Pression produit maximum	210 (3000)	bar (psi)
Débit produit recommandé	1500 (0.4 gal/min)	cc/mn (cfm)
Débit produit maximum	3000 (0.8 gal/min)	cc/mn (cfm)
Pression d'air maximum	6 (87)	bar (psi)
Consommation d'air	15	m³/h (cfm)
Température maximum	60 (140)	°C (°F)
Débit produit à 30 cycles/min	1.5 (0.4)	l/min (gal/mn)
Volume fluide par cycle	50 (0.013 gal)	cc
Débit libre	5 (1.3)	l/mn (gal/mn)
Sortie produit à 15 cycles/min	750 (0.19 gal/min)	l/mn (gal/mn)
Hauteur	58.5 (23)	cm (in)
Largeur	23.5 (9.05)	cm (in)
Profondeur	23.5 (9.05)	cm (in)
Matériau en contact avec le produit - inox	♦	
Poids	8	kg (lbs)

sames **kremlin**



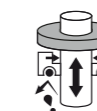
Technologie(s)



Coupelle lubrifiant



Pompe 2 billes



Cartouche MBA



Traitement triple chrome

Performance

- Moteur pneumatique silencieux et équilibré pour un débit constant.
- Pulsations limitées grâce à l'inversion rapide du moteur, même à très basse pression.
- Section produit tout inox : parfaitement adapté à une large gamme de produits, notamment les peintures à base d'eau.
- Conçue pour éliminer les zones mortes pour des changements de teintes rapides.
- Possibilité de rinçage et d'amorçage sous faible pression (0.6 bar/8.5 psi).

Productivité

- Clapet surdimensionné pour mettre en œuvre les produits à haute viscosité jusqu'à 5 000 cps - siège carbure.
- Volume réduit de l'hydraulique minimisant les pertes de produit et de solvant lors des rinçages.
- Conception fermée de l'hydraulique limitant les risques de blessure et protégeant le lubrifiant de la contamination extérieure.
- Indicateur de fuite pour un contrôle visuel rapide.
- Sortie produit rotative pour répondre à chaque configuration.

Durabilité

- Moteur à air différentiel ne givrant pas pour un fonctionnement stable.
- Entretien facile : accès direct à la soupape d'aspiration.
- Cartouche mono-pièce sans zone morte.
- Couplage facile du moteur et de l'hydraulique pour un démontage rapide.
- Le joint mobile embarqué sur le piston assure le nettoyage mécanique des parois internes de l'hydraulique lors des battements de la pompe.
- Maintenance aisée, pas de distributeur d'air externe.
- Revêtement du piston en triple chrome compatible avec les produits hydrosolubles.
- Soupape magnétique réversible pour éviter toute surpression.
- 50% de pièces en moins que la concurrence pour minimiser les stocks.



Description

