

Equipment

Designation	Product inlet/outlet fittings	Piston Coupling	Sealing packing material	Part number
05C3700 bare pump	ØF 1	Standard	PE (x2), Viton	472253400101
05C3700 bare pump	ØF 1	Standard	PTFEG/Leather, PE, Viton	472253400102
05C3700 bare pump	ØF 1	Standard	PE/Leather, PE, Viton	472253400103
05C3700 bare pump	ØM 45x200	Standard	PE (x2), Viton	472253400201
05C3700 bare pump	ØM 45x200	Standard	PTFEG/Leather, PE, Viton	472253400202
05C3700 bare pump	ØM 45x200	Standard	PE/Leather, PE, Viton	472253400203
05C3700 bare pump	ØF 1	Hexagon screw	PE (x2), Viton	472253400301
05C3700 bare pump	ØF 1	Hexagon screw	PTFEG/Leather, PE, Viton	472253400302
05C3700 bare pump	ØF 1	Hexagon screw	PE/Leather, PE, Viton	472253400303
05C3700 bare pump	ØF 1	Standard	PE (x2), Viton	472253400401
05C3700 bare pump	ØF 1	Standard	PTFEG/Leather, PE, Viton	472253400402
05C3700 bare pump	ØF 1	Standard	PE/Leather, PE, Viton	472253400403

Spare part

Designation	Part number
Air motor replacement	105272
sealing packing kit (PE (x2), Viton)	105766
Sealing packing kit (ptfeg/leather, pe, viton)	105947
Seal packing kit (pe/leather, pe, viton)	106128
air motor seal kit	146330090
Fluid section replacement (Product ØF 1" 1/4 G - Standard coupling - PE (x2), Viton)	1053400101
Fluid section replacement (product øf 1" 1/4 g - standard coupling - ptfeg/leather, pe, viton)	1053400102
Fluid section replacement (product øf 1" 1/4 g - standard coupling - pe/leather, pe, viton)	1053400103
Fluid section replacement (product øm 45x200 - standard coupling - pe (x2), viton)	1053400201
Fluid section replacement (product øm 45x200 - standard coupling - ptfeg/leather, pe, viton)	1053400202
Fluid section replacement (Product ØM 45x200 - Standard coupling - PE/Leather, PE, Viton)	1053400203
Fluid section replacement (product øf 1" 1/4 g - hexagon screw coupling - pe (x2), viton)	1053400301
Fluid section replacement (Product ØF 1" 1/4 G - Hexagon screw coupling - PTFEG/Leather, PE, Viton)	1053400302
Fluid section replacement (product øf 1" 1/4 g - hexagon screw coupling - pe/leather, pe, viton)	1053400303
Fluid section replacement (product øf 1" 1/4 npt - standard coupling - pe (x2), viton)	1053400401
Fluid section replacement (product øf 1" 1/4 npt - standard coupling - ptfeg/leather, pe, viton)	1053400402
Fluid section replacement (Product ØF 1" 1/4 NPT - Standard coupling - PE/Leather, PE, Viton)	1053400403

PCS 05C3700 クワトロエア  
スプレー塗料循環システムポンプ

エアスプレー / ポンプ



- 高粘度材料をポンプする特別な設計：油、グリース、接着剤およびシーラント
- カップ技術：簡単な潤滑
- モジュラーコンセプト：簡単なメンテナンスとサービス

マーケット





# PCS 05C3700 クワトロエア スプレー塗料循環システムポンプ

混合最適化のための4ボール低圧ポンプ

PCS 05C3700クワトロ4ボールポンプは、粘性の高い材料でも強力なポンピングを保証します。



## テクニカル・データベース

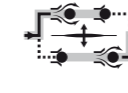
仕様	値	単位
圧力比	5 : 1	
最大塗料圧力	30 (434.8)	bar (psi)
最大エア圧力	6 (87)	bar (psi)
最大温度	80 (176)	°C (°F)
シリンダー	3700 (125.1)	cc (oz)
フリー吐出量	222 (58.6)	l/mn (gal/mn)
モーター種	7200	
エアースレインレット	M 3/4" G	
高さ	1551 (610.6)	cm (in)
幅	282 (111)	cm (in)
奥行	400 (157.5)	cm (in)
10サイクル/ mnでの流体出力 (推奨)	37 (9.8)	l/mn(gal/mn)
4ボールで15cycles / mnでの空気消費量	72 (42.4)	m3/h(cfm)
ウェットカップ、上体、ピストンロッド、シリンダバルブボディ、インレットチューブ	◆	
重量	113 (249.1)	kg (lbs)



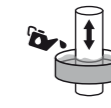
## Technologie



シェvronシーリング



クワトロ



カップポンプ



トリプルクロームレイヤー

## パフォーマンス

アイシング効果のない静音エアモーター  
塗料通路、座席 & ボールの特別な設計による低せん断力

## 生産性

7 psi (0.5 bar) からポンプを作動させるために87 psi (6 bar) のエア・コマンドを分離すると、エア・モーター・ストールが防止されます

## 持続性

簡単なメンテナンス  
簡単に交換できるように設計された多種多様なカートリッジ : PE、PE + PTFE、PE + 皮



## 詳細

