

## Wyposażenie

Opis	Pompa nieosłonięta	Montaż ścienny	Montaż na wózku	Regulator powietrza	Wąż ssący 600mm	Wąż ssący 1000mm	Zbiornik grawitacyjny	Filtr powietrza	Numer części
POMPA AZUR™ 72C160 W/M SST PE/PTFE FILTR POWIETRZA SSAK 200L	-	♦	-	♦	-	♦	-	♦	64350160135111
POMPA AZUR™ 72C160 MOB SST PE/PTFE SSAK 30L FILTR POWIETRZA	-	-	♦	♦	♦	-	-	♦	64350160131115
POMPA AZUR™ 72C160 W/M SST PE/PTFE SSAK 30L FILTR POWIETRZA	-	♦	-	♦	♦	-	-	♦	64350160131111
POMPA AZUR™ 72C160 SST PE/PTFE BEZ FILTRA	♦	-	-	-	-	-	-	-	64350160130000
POMPA AZUR™ 72C160 W/M SST PE/PTFE SSAK 30L BEZ FILTRA	-	♦	-	♦	♦	-	-	-	64350160131101
POMPA AZUR™ 72C160 MOB SST PE/PTFE LEJEK FILTR POWIETRZA	-	-	♦	♦	-	-	♦	♦	64350160134115

## Akcesoria

Opis	Numer części
ODWRACALNA DYSZA TIP TOP ROZMIAR XX.XX	00040XXX
SERIA WĘŻY POLIAMIDOWYCH 500B Z KOŃCÓWKAMI NPSM	050500X0X
PODGRZEWACZ MAGMA	1561600XX
ZESTAW WĘŻY PTFE 500B Z PRZYŁĄCZAMI NPSM	050500X5X
ZESTAW 2 PISTOLETÓW (SFLOW™, WĄŻ, KOŃCÓWKA I ZŁĄCZKI)	151590016

## Zestaw

Opis	Montaż na wózku	regulator powietrza	Wąż ssący 600mm	Zbiornik grawitacyjny	Filtr odprowadzający	SFlow 4708-519 Tip Top	Wąż 16m+1,6m	Numer części
ZESTAW POMPA AZUR™ 72C160 SST MOB SSAK 30L FILTR 15+1,6M+SFLOW	♦	♦	♦	-	♦	♦	♦	3721603111525
ZESTAW POMPA AZUR™ 72C160 SST MOB, LEJEK FILTR 15+1,6M+SFLOW	♦	♦	-	♦	♦	♦	♦	3721603411525
ZESTAW POMPA AZUR™ 72C160 SST MOB SSAK 30L PRIM 15+1,6M+SFLOW	♦	♦	♦	-	-	♦	♦	3721603171525

## Część zamienna

Opis	Numer części
ZESTAW NAPRAWCZY USZCZELNIEŃ DO SILNIKA 7000	146371040
ZESTAW USZCZELNIEŃ UNIWERSALNYCH (03) DO C160 - PE + PTFE	144050413
ZESTAW USZCZELNIEŃ (04) DO C160 - PE + SKÓRA	144050414
ZESTAW NAPRAWCZY DO HYDRAULIKI C160	144050160
ZESTAW USZCZELNIEŃ (05) DO C160 - PE + PTFE G	144050415

## Azur™ 72C160

Pompa lakiernicza Airless®

Airless® / Pompy



STWORZONE DO CIĄGŁEJ PRACY

- ▶ Aplikacja powłok ochronnych wysokiej jakości
- ▶ Zaprojektowana do pracy w trudnych i wymagających warunkach
- ▶ Łatwa konserwacja i wygodna obsługa

## Nasze rynki





# Azur™ 72C160

Pompa lakiernicza Airless®

Linia Azur™ jest zalecana dla rynku powłok ochronnych. Pompa przenosi materiał bez obniżenia jakości wykończenia, niezależnie od tego czy używa się farb jednoskładnikowych, wstępnie zmieszanych 2K, materiałów bogatych w cynk i innych rodzajów powłok.

Seria pomp lakierniczych Azur™ jest najlepszym wyborem do natryskiwania powłok ochronnych: stabilność ciśnienia, duża siła ssania, brak przestojów i minimalny poziom hałasu. Cztery opatentowane technologie chronią jakość wykonywanej pracy: brak wycieków, brak zamarzania i brak przestojów.

Ta pompa malarska może pracować w trudnych warunkach, dzięki czemu można pracować przez wiele godzin. Wielkość sekcji hydraulicznej pozwala na pracę z kilkoma pistoletami, w zależności od wyboru dyszy.

Rozmiar dyszy	Średnica otworu (w calach)	Ilość zalecanych pistoletów
do 18	do 0,019	2
od 25 wzwyż	od 0,021 wzwyż	1

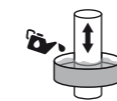
W połączeniu z pistoletem natryskowym SFlow™, rozwiązanie to zapewnia najlepszą jakość wykończenia przy jednoczesnym znacznym ograniczeniu zużycia farby i zmniejszeniu nadmiaru lakieru. Pompy Azur™ są dostarczane z (3) różnymi uszczelnieniami pasującymi do większości zastosowań: PE/ PTFE, PE/skóra i PE/ PTFE G.



## Tabela danych technicznych

Opis	Wielkość	Jednostka
Współczynnik ciśnienia	72/1	
Maksymalne ciśnienie produktu	432 (6,265)	bar (psi)
Zużycie powietrza	124	m³/h (cfm)
Poziom hałas	77.2	dBa
Natężenie przepływu przy 20 cyklach/min	3.2 (0.84)	l/mn (gal/mn)
Wlot powietrza	F 3/4" BSP	
Wyjście produktu	M 3/8 NPSM	
Wejście produktu	M 1 1/4" G	
Liczba cykli na litr produktu	6	
Część mokra stal nierdzewna	♦	
Waga	80.3 (177)	kg (lbs)

# sames kremlin



Zbiorniczek na smar



2 kulki



Technologia samouszczelniania



## Technologie



Technologia silników pneumatycznych VDE



## Oznaczenie

### Wydajność:

- 1 Stata wydajność aplikacji niezależnie od warunków, w tym potencjalnego obciążenia, wysokiej wilgotności i ekstremalnych temperatur
- 2 Szybka zmiana kierunku działania pompy eliminująca pulsacje podczas aplikacji
- 3 Sekcja hydrauliczna ze stali nierdzewnej w standardzie (nie ze stali węglowej), dopasowana do nowych powłok na bazie wody
- 3 Minimalna martwa strefa dla wydajnego i szybkiego płukania (idealna dla wstępnie zmieszanego materiału 2K)

### Efektywność:

- 4 Duży 2" wlot materiału dla obsługi wyższej lepkości do 30 000 cps (opcjonalnie)
- 5 Minimalny czas przestoju. Łatwy dostęp do górnych uszczelnień, zaworów hydraulicznych i ssących
- 6 Zabezpieczony bądź przykryty kubek smarujący zapobiegający zanieczyszczeniu materiału
- 7 Schowek zapewniający wygodny i łatwy dostęp do akcesoriów
- 8 Wygodny, łatwy w obsłudze, zbiornik grawitacyjny

### Trwałość:

- 1 Silnik pneumatyczny o zmniejszonej emisji hałasu dzięki ulepszonej technologii wydechu / tłumika
- 9 Innowacyjna konstrukcja uszczelnienia gardzieli z samodopasowującą się uszczelką V zapewniającą dłuższą żywotność (nie wymaga ręcznej regulacji i dokręcania)
- ♦ Mała ilość komponentów redukuje magazyn i ułatwia konserwację

