

设备

描述	订购编码
Paintcare Back Pressure Regulator BPR-L	155275010

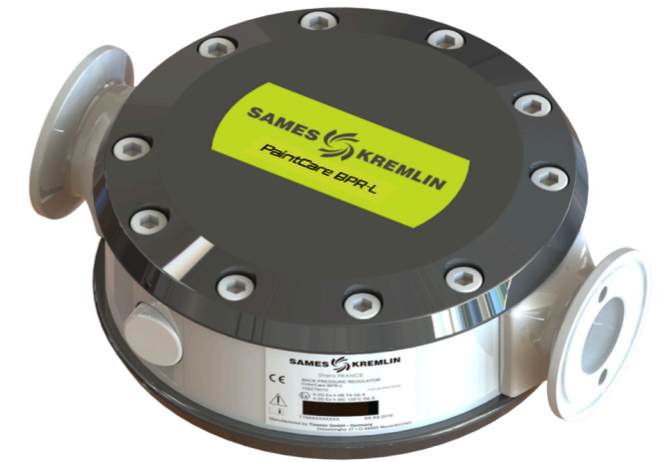
组成部件

描述	Part number
Diaphragm Kit for BPR-L	155275019

## Paintcare BPR-L

背压调压阀

Airspray空气喷涂 / 调压器



剪切应力不再是问题

- 涂料无剪切力伤害
- 紧凑 & 可逆
- 坚固耐用，使用寿命长r

### 市场



涂胶 · 防腐 · 喷涂



# Paintcare BPR-L

## 背压调压阀

每个月都要清洁过滤器和调压器吗？  
您某些颜色有色差问题么？  
它可能源自你的背压调压阀！

背压调压阀是油漆循环系统的关键。只有在油漆成分在管道中循环时没有被损坏时，才能在喷涂时保持良好状态。

循环过程作用在油漆上的剪切应力可能会使颜料分离，从而导致在喷涂工件表面产生明显的色差问题。

此外，剪切应力可能会在循环管道中产生一些沉积物，这些沉积物可能会在阀体上形成颗粒缺陷，或堵塞过滤器。如果过滤器堵塞，油漆循环系统中需要更高的压力来维持合适的油漆流量，并再次增加剪切应力，增加循环泵的能耗。

我们的Paintcare BPR-L比竞品的剪切应力低3.5。可以保证油漆使用更长的时间，过滤器没有沉淀物，泵可以在正确的流量范围内轻松工作。

使用Paintcare背压调压阀和电动泵关爱您的油漆。

## 技术参数

描述	值	单位
最大涂料压力	25 (360)	bar (psi)
重量	2.8 (6.17)	kg (lbs)
出口压力-调节范围	3-20 (45-290)	bar
最高允许温度	35	°C
高度	6.1 (2.4)	cm (in)
直径	13 (5.1)	cm (in)
浸湿件 - 不锈钢, PTFE, 碳化物	Stainless steel, PTFE	
流率	5 (1.3)	l/mn (gal/mn)
最大流量	40 (10.5)	l/mn (gal/mn)



驱动调压阀

## 性能

- 1 超低剪切应力方案
- 2 最优冲洗性能
- 3 最低涂料残留量

## 生产力

- 4 正反向通用安装调压阀
  - 5 设计紧凑 (160x130x61)
- ◆ S占地面积小

## 可持续性

- 6 2个隔膜，减少工作时间，延长使用寿命
- 7 高质量结构设计
- 8 结构简单，备件少



技术



描述

