

设备

描述	材质	订购编号
REGSMART - 275bar - ball 6 (cold application)	Aluminum	155750000
REGSMART - 275bar - ball 8 (cold application)	Aluminum	155750100
REGSMART - 275bar - ball 12 (cold application)	Aluminum	155750200
REGSMART - 275bar - ball 6 (cold application)	Stainless steel	155751000
REGSMART - 275bar - ball 8 (cold application)	Stainless steel	155751100
REGSMART - 275bar - ball 12 (cold application)	Stainless steel	155751200

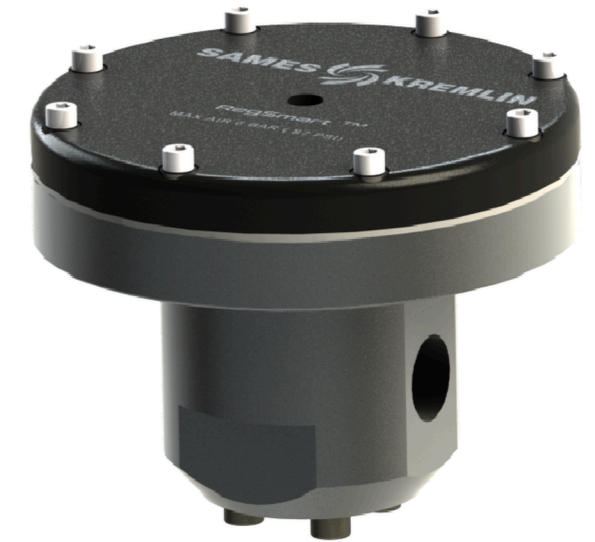
附件

描述	订购编号
REGSMART support	155750906
Air regulator kit	155750908




## REGSMART 调压器

适用于高粘度材料的调压器

高粘度 / 调压器



简便有效适用于所有高粘度材料

-  易于集成
-  非常大的应用窗口（调节压力和流量）
-  维护简单

### 市场



涂胶 · 防腐 · 喷涂



# REGSMART 调压器

适用于高粘度材料的调压器

此调压器适用于高粘度产品，具有较大的压力和流量范围。

RegSmart调压器旨在针对大范围的压力和流量提供简单易用的解决方案。大膜片允许调节压力高达275巴。可选的球的直径及相应的流量适用于大范围的应用。

设计紧凑且成线的进出口设计使得集成简便。可选的空气阀可用作自动应用的比例调节器。

凭借其坚固的结构和硬质合金球和针，得益于易损件的可接近性使得维护简便。对于丙烯酸材料，我们提供不锈钢版本。

## 技术参数

描述	值	单位
涂料通道	Ø6 / Ø8 / Ø12	mm
最大进气压力	400 (5802)	bar (psi)
出口压力-调节范围	25 - 275 (363 - 3989)	bar
最大空气压力	6 (87)	bar
最高允许温度	80 (140)	°C
涂料进出口	3/4" F BSPP	
浸湿件-不锈钢	SS, PTFE, FFKM	
平均输出	Ø6: 0.9 (xx) / Ø8: 3.0 (xx) / Ø12: 9 (xx)	l/mn (gal/mn)
Weight - Aluminum version	4.2 (9.25)	kg (lbs)
Weight - Stainless steel version	6.2 (13.66)	kg (lbs)
Wetted parts - Aluminum	Al, PTFE, FFKM	



## 技术



接触式涂胶条



灌注



点胶



非接触式涂胶条



无气喷胶

## 描述

### 性能

- 1 一个隔膜，压力范围5-275bar
- 2 不同球径，可适应各种流量要求

### 生产力

- 3 易于集成：入口和出口对齐
- 4 设计简单而紧凑-高度仅125mm
- 5 可选空气调压器，用于流量控制

### 可持续性

- 1 高强度膜片
- 2 硬质合金球和阀座，适用于大批量生产
- 6 不锈钢或铝材质

