

## 设备

REX2B1000-MO-MA-FO-SE	Motor (MO)	Material (MA)	Foot (FO)	Sealing (SE)	Model
• Motor choices (Pressure ratio)					MO=?
- Motor 9200 x 2 (60:1)	9H				MO=9H
• Lower Material selection					MA=?
- Stainless Steel + Carbide valves		SC			MA=SC
• Foot selection					FO=?
Flat Seal Follower Plate for 200L Drums (Ø 571) and small pump (Foot Ø 80)			FP		FO=FP
• Seal package selection					SE=?
- PU (Polyurethane)				06	SE=06

## 附件

Description	Part number
Flat Seal Follower Plate for 200L Drums -Ø 571 (pump foot Ø105)	1515190001
Double O-Ring Follower Plate for 200L drum -Ø 571 (pump foot Ø105)	1055170001
Double O-Ring PTFE-Coated Follower Plate for 200L drum -Ø 571 (pump foot Ø105)	1057370001
Double column elevator for 200 L. drums (not available in NA/China)	151090500
1000 L. and 300 G. Follower plates contact SAMES-KREMLIN technical department.	♦

## REXSON 2B1000

双球泵

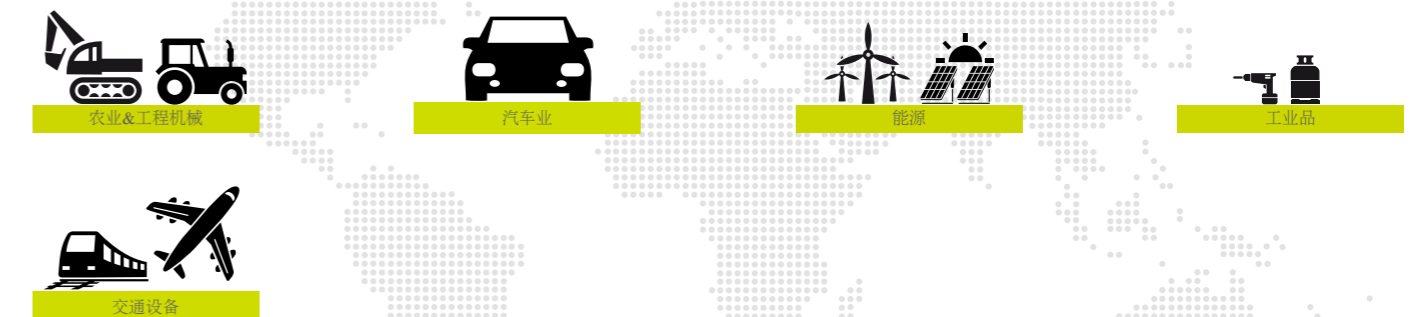
高粘度 / 泵



多功能泵，应用广泛

- 坚固耐用、稳定可靠
- 易于维护
- 可配置，多功能

## 市场



涂胶 · 防腐 · 喷涂



# REXSON 2B1000

## 双球泵

REXSON 2B1000 高粘度泵运用了双球双作用活塞技术，用于高流量的无气喷涂和挤压涂胶应用。



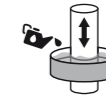
技术



高粘度材料双球泵输送技术



高粘度输送泵的CHEVRON密封



润滑杯



3层镀铬

REXSON高粘度泵的设计考虑到了坚固性和高度模块化，以满足客户的应用需求。与液体输送泵不同，高粘度泵在产品之间施加高度可变的机械压力。

双作用球阀泵在结构上与涂料泵类似，能够输送高达50000 Cps的材料。通过优化通道直径、密封性能和材料硬度，该泵适用于高粘度产品。

配置一套符合应用规范的泵，按照步骤如下进行选择：

- 根据最大压力选择合适的空气马达；
- 符合产品性质的材料；
- 根据产品包装和您的安装情况选择底座和安装方式；
- 密封包（请参见“文件”选项卡，以获取我们网站上的所有必要信息）。

我们的空气马达设计用于最大气流，带有先导分配器，允许快速反转。空气马达配有宽消音器，以避免马达出口处结冰，并可通过远程空气控制器进行监控（启动/停止）。

这些泵可以作为供料泵可安装在升降立柱上配合压盘用在敞口原料桶上。

## 技术参数

描述	值	单位
最大涂料压力	360 (5,200)	bar (psi)
最大空气压力	6 (87)	bar (psi)
流体通道	<50,000	cps
Pressure ratio (depending on air motor size)	60:1	
最高温度	80 (176)	°C (°F)
每循环涂料总量	1005	cc
每15循环涂料输出量	15,07 (3.98)	l/mn (gal/mn)
Free flowrate (@ 60 cycles/mn)	60,30 (15.92)	l/mn (gal/mn)
马达类型	9200-2	
空气进口	3/4" BSP(F)	
涂料出口	1-1/2" BSP(F)	
Weight (fluid section only)	100 (220.5)	kg (lbs)
Weight range (air motor only)	65 (143.3)	kg (lbs)
Fluid inlet (Follower plate)	105mm	
Air consumption depending on motor size( see catalog)	♦	
Stroke	200 (7.87)	mm (inch)

## 性能

M1功率分配器：气流最大的宽通道。

M6双气缸：压缩比60:1，适用于高压高流量应用。

L1上喉部：泵的上部结构坚固，能够承受最大压力。

L2上阀：该阀允许流体从泵的下腔流向上腔，设计用于减少压力损失。

L3下阀：该阀对于流体的吸入至关重要，其设计尽可能宽，以便填充。

## 生产力

M2上盖：易于拆卸和检修零件。

M3脉冲输出：每次反转时都会输出空气脉冲，可轻松监控马达运行。

L4马达适配法兰：马达轴连接至泵轴的组件独特且坚固，可快速适应不同的空气马达，以调整泵的压力比。

L5防护装置：为确保操作工的安全，可防止操作工与泵的移动轴接触。

L6下部接口：可调整泵下部接口方式，根据需与压盘固定连接，或者插桶使用，或简单螺纹连接至分配块上。

## 可持续性

M4黄铜导向环：持久准确的导向系统。

M5凸轮轴换向系统：非常可靠的换向系统。

L7上部密封组件：我们的泵系列具有多种密封材料，可满足您的所有需求。

L8活塞杆和缸筒：活塞杆和缸筒由三重镀铬钢制成，确保优异的耐磨性。



描述

