

Zubehör

Designation	Part number
Suction rod Ø6.5 plunging tube length 230mm straight	151665640
Tripod	151665705
Saugrohr D16 (Anschlüsse 26*125)	149596050
Saugrohr D16 (Anschlüsse 26x125) für 200 L Behälter	149596060
Einrohrwagen	151730140

Sets

Designation	Gun type	Tip	Hoses included	Swivel fitting	Mounting	Packing material	Output filter	Suction rod	Part number
Pumpe 10C18 + Xcite™ Pistole	Xcite®+ 120	-	-	-	Wall	GT	-	-	151665700
Pumpe 10C18 + Xcite™ Pistole	Xcite®+ 120	-	-	-	Wall	GT	-	Ø 6.35	151665720
Pumpe 10C18 + Xcite™ Pistole	Xcite®+ 120	06.094	7.5 m (24 ft)	-	Wall	GT	-	-	151665730
Pumpe 10C18 + Xcite™ Pistole	Xcite®+ 120	06.094	7.5 m (24 ft)	-	Wall	GT	-	Ø 6.35	151665740
10C18 + XCITE®+	Xcite®+ 120	06.094	7.5 m (24 ft)	-	Tripod	GT	-	Ø 6.35	151665760
Pumpe 10C18 + Xcite™ Pistole	Xcite®+ 120	06.094	7.5 m (24 ft)	-	Wall	GT	-	Ø 16	151665780
Pumpe 10C18 + Xcite™ Pistole	Xcite®+ 120	06.094	7.5 m (24 ft)	-	Tripod	GT	-	Ø 16	151665770

Ersatzteile

Designation	Part number
PU Dichtung für C18 & 14 Hydraulikabschnitt	144855704
Wartungssatz für C18 Hydraulikteil	144855799
Servicing kit for 340/2 air motor	144850150
Stainless Steel Cartridge with GT seal	144030157
Handle	051665651
Valve seal, PFA (standard)	044765503
Valve seal, PFA (standard)	144850157
PU Dichtung für C18 & 14 Hydraulikabschnitt	907414242
PU Dichtung für C18 & 14 Hydraulikabschnitt	907414342

10C18 Airmix®

Förderpumpe

Airmix® / Pumpen



Märkte



BOND • PROTECT • BEAUTIFY



10C18 Airmix®

Förderpumpe

Die kompakte Airmix® Pumpe gewährleistet einen konstanten und pulsationsfreien Materialfluss für eine ausgezeichnete Oberflächenqualität.

Wir empfehlen die Pumpe für kleinere Industriebereiche, die eine einfache und leistungsstarke Pumpe mit Airmix®-Zerstäubungstechnik benötigen. Es handelt sich um eine sehr wirtschaftliche Lösung zur Applikation von niedrigviskosen Materialien (bis zu 3.000 cps), die einen niedrigen Motorluftverbrauch und ein geringes Materialabschnittsvolumen aufweist, um schnelle Farbwechsel mit minimalem Produktverlust zu garantieren.

Die 10C18 Pumpen sind ausschließlich als Pack erhältlich und werden mit einer manuellen Xcite®+ Airmix® Spritzpistole, einer 06.094 Düse sowie 7,5 Meter (25 Fuß) langen Material- und Luftschläuchen geliefert. Sie können optional entweder an die Wand montiert oder mithilfe eines Dreibein-Gestells frei hingestellt werden. Zur Erfüllung der unterschiedlichsten Anforderungen steht zudem eine große Auswahl an Zubehör zur Verfügung.



Tabelle mit technischen Daten

Bezeichnung	Wert	Einheit
Druckverhältnis	10/1	
Maximaler Materialdruck	60 (870)	bar (psi)
Maximaler Lufteingangsdruck	6 (87)	bar (psi)
Luftverbrauch	1.9 (1.12)	m³/h (cfm)
Maximale Temperatur	60 (140)	°C (°F)
Schallpegel	79.4	dBa
Empfohlener Luftdruck	2 - 5 (29 - 72.5)	bar (psi)
Ausbringung bei 30 Doppelhuben/Min	0.54 (0.14)	l/min (gal/mn)
Ausbringung bei 20 Doppelhuben/Min	0.36 (0.095)	l/mn (gal/mn)
Materialvolumen pro Doppelhub	18 (0.61)	cc
Freie Ausbringung	1.1 (0.29)	l/mn (gal/mn)
Ausbringung bei 15 Doppelhuben	0.27 (0.07)	l/mn (gal/mn)
Luftverbrauch bei 30 Doppelhuben/Min bei 4 bar	1.9	m³/h (cfm)
Verdrängung (pro Zyklus)	18 (1.09)	cc (cubic inch)
Motor typ	340-2	
Luft einlass	F3/8" BSP	
Materialauslass	M 1/2" JIC	
Material einlass	F 1/2" BSP / M 26x125	
Hartchrom-Edelstahl, materialberührende Teile aus Edelstahl	+	
Anzahl der Doppelhübe pro Liter	55	
Dichtungspackung unten aus PEHD	+	
Dichtungspackung untere GT-Packung mit Polyethylen-Packung	+	
Höhe	39.2 (15.5)	cm (in)
Breite	27.8 (11)	cm (in)
Tiefe	15 (5.9)	cm (in)
Material in Kontakt mit dem Produkt: Edelstahl	+	
Gewicht	5.3 (12)	kg (lbs)

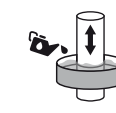
sames kremlin



Technologie



GT-Dichtung



Trennmittelsystem



2-Kugel-Technologie für die Versorgung mit flüssigen Materialien



Dreifach verchromt

PERFORMANCE

- 1 Optimierter Druckluftmotor in perfekter Kombination mit einem Druckluftkompressor (nur 0,5 PS)
- 1 Leiser Luftmotor
- 1 Minimale Pulsation dank schneller Motorumkehrung auch bei sehr niedrigem Luftdruck.
- 2 Materialführende Teile aus Edelstahl: Beständig gegenüber einer Vielzahl an Lacken



Beschreibung

PRODUKTIVITÄT

- 3 Großes Fußventil für eine Vielzahl von Materialien
- 3 Das Saugventil ist vollständig kompatibel mit anderen Pumpen der Baureihe (15C25 und 30C25)
- 4 Reduziertes Volumen des Materialabschnitts minimiert Material- und Lösemittelverluste beim Spülen
- 5 Geschlossene Konstruktion verringert das Risiko von Verletzungen und schützt das Schmiermittel vor Verunreinigungen von außen

Nachhaltigkeit

- 3 Einfache Wartung mit direktem Zugang zum Saugventil.
- 6 Einfache Kupplung zur schnellen Demontage
- ♦ Die bewegliche Dichtung auf dem Kolben sorgt für eine mechanische Reinigung der Innenwände des Materialabschnitts während des Betriebs
- ♦ Kein externer Luftverteiler, 45 % weniger Ersatzteile als bei Wettbewerbsprodukten für eine bessere Wartung
- ♦ Dreifach verchromte Teile des Kolbens eignen sich für alle wasserbasierenden Materialien
- ♦ GT-Monolippendichtung, wartungsfreie Dichtungspackung, geringe Reibung und großer Schmiermittelbehälter

