

## Wyposażenie

Opis	Sposób montażu	Wlot plynu	Pręś ssaka	Drażek odpływowy	Filtr farby	Regulator powietrza	Uszczelka	Numer części
40C100	-	M 26x125	-	-	-	0	Polifluid, PTFE G + GT	151785000
AIRLESS® 40-C100 POMPA NAŚCIENNA BEZ FILTRA, WĘŻY I PISTOLETU	Ścienny	M 26x125	♦	-	♦	0	Polifluid, PTFE G + GT	151785100
AIRLESS® 40-C100 POMPA DO MONTAŻU NA ŚCIANIE AIRLESS® BEZ FILTRA, BEZ SSAKA	Ścienny	M 26x125	-	-	♦	0	Polifluid, PTFE G + GT	151785050
40C100	Ścienny	M 26x125	♦	♦	♦	1	Polifluid, PTFE G + GT	151785200
40C100	Ruchomy	M 26x125	♦	♦	♦	1	Polifluid, PTFE G + GT	151785400
AIRLESS® 40-C100 POMPA NAŚCIENNA AIRLESS® BEZ FILTRA, BEZ SSAKA	Ścienny	M 26x125	-	♦	♦	1	Polifluid, PTFE G + GT	151785150

## Akcesoria

Opis	Numer części
RURA PRZELEWOWA D16 SZYBKOZŁĄCZKA 18X125	049596000
WÓZEK 2-RAMIENNY	051221000
WSPORNIK Z TAŚMAMI	056100199
RURA SSAĆCA ŚR. 25 (ZŁĄCZKA F26X125)	149596150
RURA SSAĆCA ŚR. 25(ZŁĄCZKI F26X125) DO ZBIORNIKA 200L	149596160
FILTR WYPOSAŻONY W USZCZELKĘ 3/8 O'RING Z FILTREM 12	155580400

## Zestaw

Opis	Numer części
ZESTAW 40C100 CART FILTRUJĄCY D25 SSAK, SFLOW 275, DYSZE 517	151265205

## Część zamienna

Opis	Numer części
ZESTAW USZCZELEK GT DO HYDRAULIKI C100 GT	144960091
ZESTAW NAPRAWCZY DLA HYDRAULIKI C100 GT	144960096
ZESTAW USZCZELEK DO SILNIKA PNEUMATYCZNEGO 2000/4	146270990
ZESTAW NAPRAWCZY DLA SILNIKA 2000-4	146270996
PAKIET USZCZELEK DO SEKCJI PŁYNÓW C100	144960090
ZESTAW NAPRAWCZY DLA HYD C100	144960095

## Pompa lakiernicza

40C100 Airless®

Airless® / Pompy



- ▶ Idealna do aplikacji AIRLESS®
- ▶ Pompa lakiernicza wysokiej wydajności z zapewnieniem maksymalnych oszczędności energii
- ▶ Zoptymalizowana konstrukcja: prosta i szybka konserwacja

## Nasze rynki





# Pompa lakiernicza

40C100 Airless®

Pompa lakiernicza idealna do zastosowań Airless®, zapewniająca wyjątkową wydajność.

Duży wybór akcesoriów pozwala na tworzenie dowolnych konfiguracji spełniających różnorodne wymagania klientów.



## Tabela danych technicznych

Opis	Wielkość	Jednostka
Współczynnik ciśnienia	40:1	
Maksymalne ciśnienie produktu	240 (3480)	bar (psi)
Maksymalne ciśnienie powietrza	6 (87)	bar (psi)
Zużycie powietrza	43.2 (25.4)	m³/h (cfm)
Maksymalna temperatura	60 (140)	°C (°F)
Cylinder	100	cc (oz)
Poziom hałasu	80	dBa
Natężenie przepływu przy 30 cyklach/min	3 (0.8)	l/min (gal/mn)
Zużycie powietrza przy 30 cyklach/min i ciśnieniu 4 bar	43.2 (25.4)	m³/h (cfm)
Wlot powietrza	F 3/4" BSP	
Wyjście produktu	M 1/2" JIC	
Wejście produktu	M 26 x 125	
Stal nierdzewna pokryta chromem, części mokre	•	
Waga	22 (48.5)	kg (lbs)

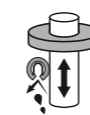
sames kremlin



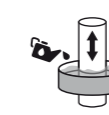
## Technologie



Uszczelnienia Chevron



Uszczelnienia GT



Zbiorniczek na smar



2 kulki



Potrójne chromowanie

## Wydajność:

- ◆ Ekonomiczna z niskim zużyciem powietrza
- ◆ Cichy silnik powietrzny zapewniający komfort w środowisku pracy

## Produktywność:

- ◆ Szybkie płukanie i zmiany produktu dzięki konstrukcji bez martwych stref
- ◆ Ruchoma uszczelka umieszczona na tłoku zapewnia mechaniczne czyszczenie wewnętrznych ścianek obiegu cieczy podczas pracy pompy
- ◆ Zwiększona efektywność dzięki uszczelnieniu wargowemu (GT) i zredukowaniu tarcia

## Trwałość:

- ◆ Zwiększona żywotność dzięki niewielkiej ilości części i prostej konstrukcji
- ◆ Zwiększona odporność na wycieranie dzięki uszczelce grafitowej PTFE
- ◆ Wyjątkowa wytrzymałość dzięki potrójnej warstwie chromu na tłoku



## Oznaczenie

