

Equipment

Designation	Part number
-------------	-------------

Accessory

Designation	Part number
-------------	-------------

Kit

Designation	Part number
-------------	-------------

Spare part

Designation	Part number
-------------	-------------

# レクソン 60C60 エクストルー ジョンポンプ

レクソン・ディス Pens / ポンプ



- ▶ 技術革新
- ▶ 生産性向上のための人間工学
- ▶ コスト削減

## マーケット



写真はレクソン・ポンプのイメージです。写真に写っている機器は、本製品のイメージです。写真に写っている機器は、本製品のイメージです。



# レクソン 60C60 エクストレーションポンプ

チョップチェックエクストレーションポンプは、ほとんどのシーリング材と接着剤を取り扱うことができ、元の容器（20リットルまたは200リットル）から圧送することができます。

サメス・クレムリンは用途に合わせて幅広い種類のエレベータ、フィルタ、レギュレータ、フォロアプレート、ガン、ホースを提供しています。



## テクニカル・データベース

仕様	値	単位
圧力比	60:1	
最大塗料圧力	360 (5221)	bar (psi)
最大エア圧力	6 (87)	bar (psi)
最大温度	60 (140)	°C (°F)
加重音レベル	3000	dBA
流体量（1サイクルあたり）	60	cc
フリー吐出量	3.6	l/mn (gal/mn)
15サイクルでの流体出力	0.9	l/mn (gal/mn)
4バルブで30サイクル/分での空気消費量	30	m³/h (cfm)
シール パッキン	PTFE+PE	
接液部 - カーボンスチール	•	
エアインレット	F 3/4"G	
流体アウトレット	F 3/4"G	
流体インレット	Ø80	
重量	19 (42)	kg (lbs)



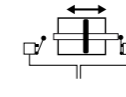
Technologie



シェvronシーリング



チョップチェック



スイッチモーター

## パフォーマンス

低せん断力のための最適な流体通過設計

## 生産性

幅広い種類のパールとドラムにフィットするフォロワープレートサイズの幅広い選択

より良い作業条件のための静かな空気モーター

## 持続性

簡単なメンテナンスのための外部バルブのアクセス性

交換が容易な多種多様なカートリッジ：PE、PE + PTFE、PE + 皮



詳細

