

Equipment

| REX2B0453-MO-MA-FO-SE | Motor (MO) | Material(MA) | Foot (FO) | Sealing (SE) | Model |
|--------------------------------------|------------|--------------|-----------|--------------|-------|
| ● Motor choices (Pressure ratio) | | | | | MO=? |
| - Motor 7200 (40:1) | 72 | | | | MO=72 |
| - Motor 9200 (65:1) | 92 | | | | MO=92 |
| ● Lower Material selection | | | | | MA=? |
| - Mixed Materials | | CS | | | MA=CS |
| ● Foot selection | | | | | FO=? |
| - Wall mounted (Inlet F 1-1/2" BSPP) | | | WM | | FO=WM |
| - Follower plate (Ø=105mm) | | | FP | | FO=FP |
| ● Seal package selection | | | | | SE=? |
| - PE - Polyethene (UHMWPE) | | | | 03 | SE=03 |
| - PU (Polyurethane) | | | | 06 | SE=06 |

Accessory

| Description | Part number |
|--|-------------|
| Flat Seal Follower Plate for 200L Drums -Ø 571 (pump foot Ø105) | 151519001 |
| Double O-Ring Follower Plate for 200L drum -Ø 571 (pump foot Ø105) | 1055170001 |
| Double O-Ring PTFE-Coated Follower Plate for 200L drum -Ø 571 (pump foot Ø105) | 1057370001 |
| Wall mounted support for motor 5000 to 9206 | 9015 |
| Double column elevator for 200 L. drums (not available in NA/China) | 151090500 |
| 1000 L. and 300 G. Follower plates contact SAMES-KREMLIN technical department. | ◆ |

レクソン 2B0453 2ボール
ポンプ

レクソン・ディス Pens / ポンプ



PUMPING BEYOND POSSIBLE.

- 堅牢かつ信頼性が高い
- メンテナンスが簡単
- 構成可能で多用途

マーケット



BOND • PROTECT • BEAUTIFY



サメス・クレムリン株式会社 〒220-0004 横浜市西区北幸
2-10-39日総第5ビル9階 電話：045 412 5800 ファックス：
045 412 5801 お問い合わせ：info@exel-industrial.co.jp
www.sames.com

サメス・クレムリン株式会社は、本製品に「SAMES」の商標を登録し、その権利を保護しています。本製品には「SAMES」の商標が記載されています。本製品は「SAMES」の商標で登録されています。本製品は「SAMES」の商標で登録されています。本製品は「SAMES」の商標で登録されています。 Adresse est une marque déposée : FR n° 1 222 301 - 202404 - (NA 999.600.439)



レクソン 2B0453 2ボールポンプ

この高粘度ポンプは2ボール複動式ピストンテクノロジーで、中程度の流量を必要とするエアレス®およびエクストレーション用途に使用されます

レクソンの高粘度レンジのポンプは堅牢性を念頭に設計されており、お客様の用途に合わせた高度なモジュール性を提供することを目的としています。流体移送と異なり、高粘度範囲では液体材料ごとに非常に異なる機械的応力がかかります。

複動ボールポンプは液体用ポンプと構造が似ており、最大50,000Cpsまでの液体を移送することができます。これらのポンプは、通路径、シールの性質、材料の硬度を最適化することにより、高粘度製品に適合しています。

アプリケーション仕様を満たす独自のポンプを作成するには、以下を選択する必要があります：

- 最大圧力に応じた適切なエアモータを選定する。
- 流体の性質に応じた構造材料を選ぶ
- 製品のパッケージおよび設置に応じた脚部や搭載スタイル
- シールパック（当社のウェブサイトが必要な情報をすべて入手するには、「ドキュメント」タブを参照してください）。

当社のエアモーターは、迅速な反転を可能にするパイロットディストリビューターを備え、最大のエアフローを実現するように設計されています。モーター出口の凍結を避けるために幅広いサイレンサーが装備されており、リモートエアコントロールから制御（開始/停止）できます。

これらのポンプは、壁に取り付けられた製品パッケージから直接供給装置として使用されるか、オープンドラム用のフォローワープレートと備えたエレベーターに取り付けられます。

テクニカル・データベース

| 仕様 | 値 | 単位 |
|---|-------------------|---------------|
| 最大塗料圧力 | 390 (5,700) | bar (psi) |
| 最大エア圧力 | 6 (87) | bar (psi) |
| 粘度 | <50,000 | cps |
| Pressure ratio (depending on air motor size) | 40:1, 65:1 | |
| 最大温度 | 80 (176) | °C (°F) |
| 流体量（1サイクルあたり） | 453 | cc |
| 15サイクルでの流体出力 | 6,80 (1.79) | l/mn (gal/mn) |
| Free flowrate (@ 60 cycles/mn) | 27,18 (7.18) | l/mn (gal/mn) |
| モーター種 | 7200, 9200 | |
| エアインレット | 3/4" BSP(F) | |
| 流体アウトレット | 1" BSP(F) | |
| Weight (fluid section only) | 46 (101.4) | kg (lbs) |
| Weight range (air motor only) | 26-35 (57.3-77.2) | kg (lbs) |
| Fluid inlet (Follower plate) | 105mm | |
| Fluid inlet (Wall-mounted) | 2" BSP(F) | |
| Air consumption depending on motor size(see catalog) | ◆ | |
| Stroke | 200 (7.87) | mm (inch) |



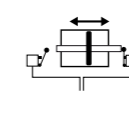
Technologie



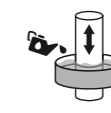
2ボール



シェvronシーリング



スイッチモーター



カップバルブ



トリプルクロムレイヤー

パフォーマンス

M1 デュアル パワー ディストリビューター：最大のエアフローを実現する大きな通路。

L1 ポンプ上部：ポンプ上部は最大圧力に耐える頑丈な構造

L2 上部バルブ：このバルブは、材料がポンプの下部チャンバーから上部チャンバーに流れていきます。圧力損失を低減する円錐形バルブを採用

L3 下部バルブ：このバルブは、流体の吸引に不可欠です。充填しやすいように可能な限り幅広く設計されています。

生産性

M2 カバー：取り外しと修理部品へのアクセスが非常に簡単です。

M3 パルス出力：モーター動作が反転するたびにエアパルスが発生するため、簡単にモニターすることができます。

L4 モーター適合フランジ：ポンプシャフトにモーターシャフトを接続するユニークで頑丈なアセンブリ。様々なエアモーターに素早く適応してポンプの圧力比を変更できます。

L5 ガード：オペレーターの安全を保証するために、このガードはポンプの可動シャフトとの接触を防ぎます。

L6 下部ボディ：ポンプ下部は、フォローワープレートに固定したり、バングドラムに浸漬したり、あるいはマニホールドに接続するために単純ねじ込みだけ必要に応じて適合させることができます。

堅牢性

M4 真鍮ガイドリング：耐久性のある正確なガイド システム

M5カムシャフト反転システム：非常に信頼性の高い逆転システム

L7 上部シールパッキン：幅広いシール材料が用意されあらゆるニーズに対応

L8 ロッドとシリンダー：ピストンシャフトとシリンダーは、優れた耐摩耗性を確保するためにトリプルクロム鋼で作られています。

詳細

