

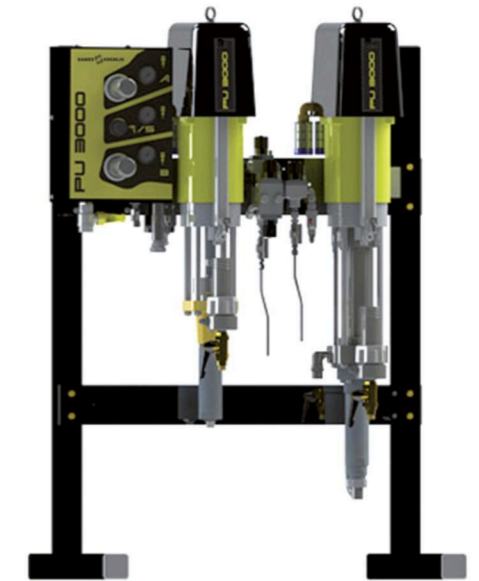
设备

描述	混合比	压力比	最大流量	底盘数量	催化剂量	溶剂量	订购编号
PU 3000	50:1-1:1	1-1	2000cc (0.4 gal)	1	1	1	155680140

PU3000 Airspray

空气版双组份配比和混合设备

Airspray空气喷涂 / 控制单元



创新的，简单的，即混即用配比混合解决方案

- 易于使用
- 优异的涂料配比质量
- 应用安全

市场



涂胶 · 防腐 · 喷涂

SAMES 保留其修改设备或参数，而不另行通知的权利。展示文件，产品图片不具有法律效力。© 201310



PU3000 Airspray

空气版双组份配比和混合设备

PU3000 无气版双组份配比和混合设备，结合了电子控制和机械配比混合，包含泵送、计量和电子控制功能。界面友好的控制面板，易于操作员使用控制。

PU 3000无气版包含泵送、计量和电子控制设备（即插即喷），是一种采用创新专利技术的机械电子定量配比设备。

它的界面简单易用。**Sames**无脉冲电子控制技术（PFE），这是全球唯一一项在泵切换控制方面的创新技术，可以防止在加料过程中涂料或催化剂的缺少，确保加注质量。它还允许实时跟踪配比比率-所见即所得-显示的比率是真实比率。

Injectmix系统允许连续流动的主剂中注入可定制剂量的催化剂— 在高性能的混合器中混合，从而保证混合质量。

FLOWMAX®技术-流体部分采用波纹管密封-用于催化剂，防止其结晶。电子系统会在需要时发出警报，并持续监控产品的实际涂料消耗和VOC的计算。

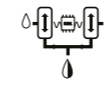
WYSIWYG: 所见即所得

技术参数

描述	值	单位
比率	1/1 - 20/1	
功率	110/220-40	V
Mixing accuracy	+/- 1	%
最大涂料压力	6 (87)	bar (psi)
最大涂料输出量	2000 (67)	cc/min (oz/min)
最小输出量	3 (0.1)	cc/min (oz/min)
最大空气压力	6 (87)	bar (psi)
最高温度	60 (140)	°C (°F)
空气进口	3/4 NPT	
涂料出口	1/2" JIC	
混合产品数量	2	2K
涂料粘度 (小-大)	30-8000	in CA4 seconds (or centipoise cps)
不锈钢, PEHD 浸湿件	◆	
A成分数量	1	Min/Max
B成分数量	1	Min/Max
A溶剂数量	1	Min/Max

sames kremlin

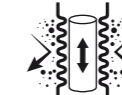
技术



PFE技术



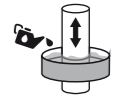
注射混合



Flowmax® 供料



GT 密封



润滑杯



双球泵技术



3层镀铬

性能

- 1 产品包含泵送、计量和电子功能，可轻松实现即插即喷
 - 2 采用直接注入到独特设计的高性能静态混合器中（INJECTMIX技术），可获得优异的混合涂料质量
 - 3 通过创新的泵转换技术可实现无与伦比的混合精度（±1%）
- ◆ 记录查看涂料消耗量和VOC

生产力

- 4 直观易用，可以轻松快速上手
- ◆ 无流量计设计，避免生产停工
 - ◆ 借助于**Sames** 无脉冲电子控制（PFE）技术可实现恒定的流量
 - ◆ 拥有成本低，投资回报快（ROI）

可持续性

- 5 不锈钢流体通道适用水性材料
 - 6 固化剂侧采用持久耐用的FLOWMAX®波纹管技术密封，防止湿敏感材料泄露
- ◆ 坚固耐用，适合工业应用

描述

