

## Equipement

REX2B0227-MO-MA-FO-SE	Moteur (MO)	Matériaux (MA)	Pied (FO)	Étanchéité (SE)	Code
• Choix moteur (Rapport de pression)					MO=?
- Moteur 6000 (29:1)	60				MO=60
- Moteur 7000 (52:1)	70				MO=70
- Moteur 9000 (80:1)	90				MO=90
• Choix matériaux section inférieure					MA=?
- Matériaux mixtes		CS			MA=CS
- Inox		SS			MA=SS
- Inox + Vannes carbure		SC			MA=SC
- Chromage renforcé + carbure		XS			MA=XS
• Choix pied de pompe					FO=?
- Montage mural (Entrée F 1-1/2" BSPP)			WM		FO=WM
- Plateau suiveur (Ø=80mm)			FP		FO=FP
• Sélection garniture d'étanchéité					SE=?
- PTFE - Polytetrafluoroéthylène (équivalent Teflon®)				01	SE=01
- PTFE + FEP (joint torique en FKM encapsulé dans du PTFE)				02	SE=02
- PE - Polyéthylène (UHMWPE)				03	SE=03
- Cuir				04	SE=04
- PTFEG (PTFE Graphité)				05	SE=05
- PU (Polyuréthane)				06	SE=06
- PTFEG/PE + FEP (spécial)					SE=07

## Accessoires

Désignation	Référence
Plateau suiveur joint simple pour fûts 20-30L -Ø 280-285 (pied de pompe Ø80)	151100100
Plateau suiveur joint simple pour fûts 30L -Ø 305 (pied de pompe Ø80)	151100200
Plateau suiveur joint simple pour fûts 30L -Ø 315 (pied de pompe Ø80)	151100300
Plateau suiveur joint simple pour fûts 40-60L -Ø 350-360 (pied de pompe Ø80)	151100400
Plateau suiveur joint simple pour fûts 200L -Ø 571 (pied de pompe Ø80)	151100500
Plateau suiveur double joints plats pour fûts 200L -Ø 571 (pied de pompe Ø80)	1055180301
Plateau suiveur double joints toriques pour fûts 20L -Ø 280 (pied de pompe Ø80)	151101100
Plateau suiveur double joints toriques pour fûts 30L -Ø 285 (pied de pompe Ø80)	151101200
Plateau suiveur double joints toriques pour fûts 30L -Ø 305 (pied de pompe Ø80)	151101300
Plateau suiveur double joints toriques pour fûts 30L -Ø 315 (pied de pompe Ø80)	151101400
Plateau suiveur double joints toriques pour fûts 40-60L -Ø 360 (pied de pompe Ø80)	151101500
Plateau suiveur double joints toriques pour fûts 200L -Ø 571 (pied de pompe Ø80)	151101600
Plateau suiveur revêtu PTFE Double joints toriques pour fûts 20L -Ø 280 (pied de pompe Ø80)	151102100
Plateau suiveur revêtu PTFE Double joints toriques pour fûts 30L -Ø 285 (pied de pompe Ø80)	151102200
Plateau suiveur revêtu PTFE Double joints toriques pour fûts 30L -Ø 305 (pied de pompe Ø80)	151102300
Plateau suiveur revêtu PTFE Double joints toriques pour fûts 30L -Ø 315 (pied de pompe Ø80)	151102400
Plateau suiveur revêtu PTFE Double joints toriques pour fûts 40-60L -Ø 360 (pied de pompe Ø80)	151102500
Plateau suiveur revêtu PTFE Double joints toriques pour fûts 200L -Ø 571 (pied de pompe Ø80)	151102600
Support mural pour moteur 5001	9015
Élévateur Mono-colonne pour fûts 20 à 60 L (non disponible aux US/Chine)	151080000
Élévateur Mono-colonne pour fûts 200 L (non disponible aux US/Chine)	151090000
Élévateur double-colonne pour fûts 20 à 60 L (non disponible aux US/Chine)	151080500
Élévateur double-colonne pour fûts 200 L (non disponible aux US/Chine)	151090500

Sames se réserve le droit de modifier sans préavis ses équipements ou spécifications. Photos non contractuelles. Airtex® est une marque déposée. FR n° 1 222 301 - 202310 - (NA 979 600 437)




## REXSON 2B0227

Pompes 2 billes

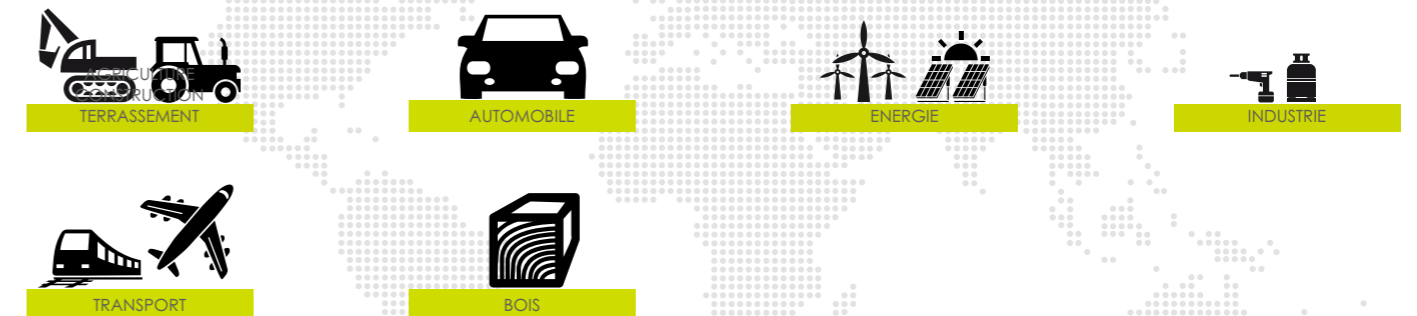
Haute Viscosité / Pompes



EXTRUDER AU DELÀ DU POSSIBLE, DÉPOSER AVEC UNE PRÉCISION EXTRÊME

-  **Robuste et fiable**
-  **Simple d'utilisation**
-  **Configurable et polyvalente**

## Marchés





# REXSON 2B0227

Pompes 2 billes

Cette pompe à piston 2 billes double effet pour produits haute viscosité est recommandée pour l'Airless® et les applications d'extrusion nécessitant de faibles débits

Les pompes REXSON de la gamme Haute Viscosité ont été conçues pour être robustes et offrir un niveau élevé de modularité pour s'adapter parfaitement à votre application. Contrairement aux pompes pour peintures liquides, les matériaux de haute viscosité imposent d'importantes contraintes mécaniques qui peuvent fortement varier en fonction du produit utilisé. Les pompes à billes à double effet présentent une construction similaire à celle des pompes pour les produits liquides et sont capables de transférer des fluides dont le **niveau de viscosité peut atteindre 50 000cPo**. Grâce à l'optimisation des diamètres de passage, de la nature des joints et de la dureté des matériaux, ces pompes sont parfaitement adaptées aux produits haute viscosité.

Pour créer la pompe qui répondra **aux spécifications de votre application**, vous devrez sélectionner:

- le **bon moteur pneumatique** en fonction de la pression maximale,
- les **matériaux de construction** en fonction de la nature du produit,
- le **type de bas de pompe et le style de montage** en fonction du type de conditionnement du produit à pomper et des contraintes de votre installation
- et enfin la **pochette de joints** - voir l'onglet Documents sur la page produit de notre site web pour obtenir toutes les informations nécessaires.

Nos moteurs pneumatiques sont conçus pour un **débit d'air maximum** avec un distributeur de pilotage qui permet une **inversion rapide**. Ils sont équipés d'un large silencieux pour éviter le **givrage à la sortie du moteur** et peuvent être contrôlés (marche/arrêt) à partir d'une commande à distance. Ces pompes sont utilisées comme équipements de gavage directement depuis le conditionnement du produit sur un **montage mural**, sur des fûts à bonde ou sur un **élévateur avec un plateau suiveur** pour les fûts à ouverture totale.



## Spécifications techniques

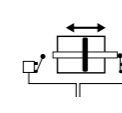
Désignation	Valeur	Unité(s)
Pression produit recommandée	480 (7.000)	bar (psi)
Pression d'air maximum	6 (87)	bar (psi)
Passages fluides	<50.000	cps
Rapport de pression (selon taille moteur)	29:1, 52:1, 80:1	
Température maximum	80 (176)	°C (°F)
Volume fluide par cycle	227	cc
Sortie produit à 15 cycles/min	3.40 (0.90)	l/mn (gal/mn)
Débit libre (@ 60 cycles/mn)	13.62 (3.59)	l/mn (gal/mn)
Type moteur	6000, 7000, 9000	
Entrée air	3/4" BSP(F)	
Sortie produit	1" BSPT(F)	
Poids (section produit seul)	25 (55.1)	kg (lbs)
Plage de poids (moteur air uniquement)	21-35 (46.3-77.2)	kg (lbs)
Entrée produit (plateau suiveur)	80mm	
Entrée produit (Montage mural)	1-1/2" BSP(F)	
Consommation d'air fonction taille moteur ( voir catalogue)	♦	
Course	120 (4.72)	mm (inch)



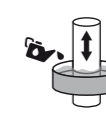
Technologie pompe 2 billes pour le transfert de produits épais



Joints Chevron



Moteur à capteurs d'inversion pneumatiques



Coupelle lubrifiant



Traitement triple chrome



## Technologie(s)



## Description

### Performance

**M1** Distributeur: large passage pour un débit d'air important

**L1** Corps supérieur: la partie supérieure de la pompe est de construction robuste et doit être capable de supporter des pressions maximales.

**L2** Clapet supérieur: ce clapet permet le passage du produit de la chambre inférieure vers la chambre supérieure de la pompe. Il est conçu de manière à limiter la perte de charge.

**L3** Clapet inférieur: il est essentiel pour l'aspiration du produit. Il est conçu pour être aussi large que possible afin de faciliter l'aspiration.

### Productivité

**M2** Capot moteur: très facile à retirer pour accéder aux pièces de rechange

**M3** Sortie: le moteur peut être facilement surveillé grâce aux pulsations d'air détectables à chaque inversion.

**L4** Bride d'adaptation moteur: assemblage unique et robuste de la connexion de l'arbre du moteur/pompe. Permet un changement rapide à différents moteurs pneumatiques pour faire adapter le rapport de pression de la pompe.

**L5** Protection: pour garantir la sécurité des opérateurs, cette protection empêche tout contact avec le piston mobile de la pompe.

**L6** Corps inférieur: il est adapté selon les besoins pour être fixé sur plateau suiveur, immergé dans un fût à bonde, ou simplement fileté pour être raccordé à un collecteur.

### Durabilité

**M4** Bride de guidage laiton: système de guidage durable et précis

**M5** Système d'inversion moteur: grande fiabilité

**L7** Garnitures d'étanchéité supérieures: notre gamme de pompes comprend un large éventail de matériaux d'étanchéité pour répondre à tous besoins.

**L8** Tige et cylindre : la tige du piston et du cylindre sont en acier triple chrome pour assurer une excellente résistance à l'abrasion.

