

## Konfigurationen

REXSH0340-MO-MA-FO-SE	Motor (MO)	Material (MA)	Fuß (FO)	Dichtung (SE)	Modell
• Motorauswahl (Druckübersetzung)					MO=?
- Motor 7200 (53:1)	72				MO=72
• Unterer Materialabschnitt					MA=?
- Edelstahl		SS			MA=SS
- Folgeplatte (Ø=80mm)			FP		FO=FP
- PU (Polyurethan)				06	SE=06

## Zubehör

Beschreibung	Teilenummer
Folgeplatte mit flacher Abdichtung für 20-30L Behälter-Ø 280-285 (Pumpenfuß Ø80)	151100100
Folgeplatte mit flacher Abdichtung für 30L Behälter-Ø 305 (Pumpenfuß Ø80)	151100200
Folgeplatte mit flacher Abdichtung für 30L Behälter-Ø 315 (Pumpenfuß Ø80)	151100300
Folgeplatte mit flacher Abdichtung für 40-60L Behälter-Ø 350-360 (Pumpenfuß Ø80)	151100400
Folgeplatte mit flacher Abdichtung für 200L Behälter-Ø 571 (Pumpenfuß Ø80)	151100500
Folgeplatte mit doppelter flacher Abdichtung für 200L Behälter-Ø 571 (Pumpenfuß Ø80)	1055180301
Doppelter O-Ring Folgeplatte für 20L Behälter-Ø 280 (Pumpenfuß Ø80)	151101100
Doppelter O-Ring Folgeplatte für 30L Behälter-Ø 285 (Pumpenfuß Ø80)	151101200
Doppelter O-Ring Folgeplatte für 30L Behälter-Ø 305 (Pumpenfuß Ø80)	151101300
Doppelter O-Ring Folgeplatte für 30L Behälter-Ø 315 (Pumpenfuß Ø80)	151101400
Doppelter O-Ring Folgeplatte für 40-60L Behälter-Ø 360 (Pumpenfuß Ø80)	151101500
Doppelter O-Ring Folgeplatte für 200L Behälter-Ø 571 (Pumpenfuß Ø80)	151101600
Doppelter O-Ring PTFE-beschichtete Folgeplatte für 20L Behälter-Ø 280 (Pumpenfuß Ø80)	151102100
Doppelter O-Ring PTFE-beschichtete Folgeplatte für 30L Behälter-Ø 285 (Pumpenfuß Ø80)	151102200
Doppelter O-Ring PTFE-beschichtete Folgeplatte für 30L Behälter-Ø 305 (Pumpenfuß Ø80)	151102300
Doppelter O-Ring PTFE-beschichtete Folgeplatte für 30L Behälter-Ø 315 (Pumpenfuß Ø80)	151102400
Doppelter O-Ring PTFE-beschichtete Folgeplatte für 40-60L Behälter-Ø 360 (Pumpenfuß Ø80)	151102500
Doppelter O-Ring PTFE-beschichtete Folgeplatte für 200L Behälter-Ø 571 (Pumpenfuß Ø80)	151102600
Zweisäulen Fasspresse für 20-60 L. Behälter (nicht verfügbar in NA/China)	151080500
Zweisäulen Fasspresse für 200 L. Behälter (nicht verfügbar in NA/China)	151090500

## Rexson SH0340

Schöpfkolbenpumpe

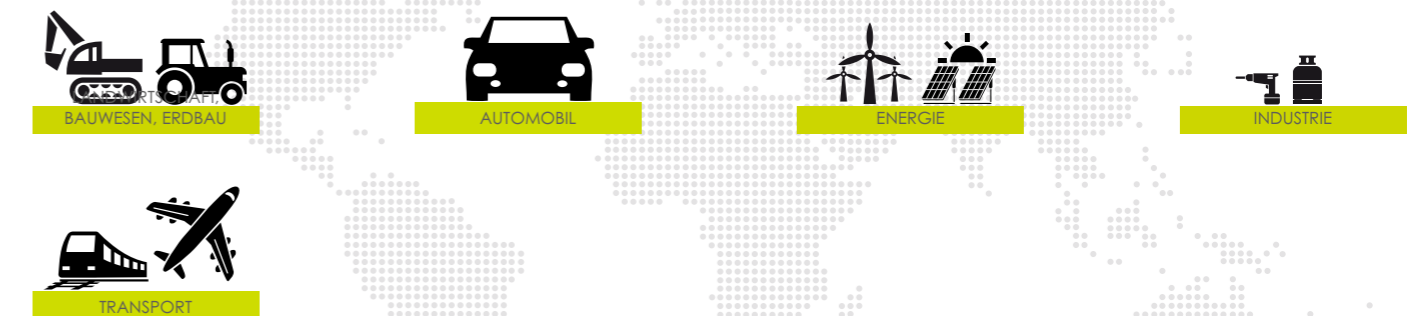
Hochviskos / Pumpen



## PUMPEN JENSEITS DES MÖGLICHEN

- Robust und zuverlässig
- Einfach zu warten
- Modular und vielseitig

## Märkte





# Rexson SH0340

## Schöpfkolbenpumpe

Diese Schöpfkolbenpumpe ist für Hochdruckapplikation ausgelegt. Sie wird bei Airless- sowie Extrusionsanwendungen eingesetzt, die mittlere Ausbringungsmengen, einen großen Platzbedarf der Pumpe sowie einen größeren Hub erfordern.

Bei der Entwicklung der **Rexson-Pumpen für hochviskose Applikationen** stand die Robustheit sowie Modularität der Produkte im Vordergrund. Im Gegensatz zu Nasslack-Pumpen beanspruchen hochviskose Materialien das Fördersystem mechanisch sehr.

**Doppeltwirkende Schöpfkolbenpumpen** sind speziell dafür konzipiert, Viskositäten **über 50.000 cps** sowie Materialien ab 25.000 cps mit spezieller Rheologie zu fördern. Dies ist dank des integrierten Schöpfkolbens möglich, der das Fördern von hochviskosen Materialien in den Pumpeneinlass ermöglicht. Zusätzlich sind bei Rexson-Pumpen der Durchmesser der Materialpassagen, die Dichtungen sowie die Härte der Komponenten an die anspruchsvollen Bedingungen angepasst.

Um die **richtige Konfiguration Ihrer Pumpe je nach Anwendungsfall** zu erstellen, müssen Sie folgende Parameter korrekt auswählen:

- Der **richtige Luftmotor** je nach gefordertem, maximalem Druck
- Das **Material der Komponenten** je nach Fördermittel
- Der **Materialeingang sowie die Montage Ihrer Pumpe** abhängig vom zu fördernden Material sowie Ihrer kompletten Anlage
- Der **Dichtungssatz** (im Reiter "Dokumente" finden Sie alle nötigen Informationen)

Ein **maximaler Luftstrom** erzeugt eine **schnelle Umschaltung** der Pumpe mittels einem Steuerventil. Zusätzlich verringert der integrierte, große Schalldämpfer die Gefahr des Vereisens am Luftmotor durch die expandierende Luft.

Die Pumpe wird auf einer Folgeplatte montiert innerhalb einer Ram-Station geliefert und speist ihr Material aus **offenen Fässern**.



## Tabelle mit technischen Daten

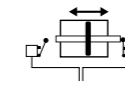
Bezeichnung	Wert	Einheit
Maximaler Materialdruck	320 (4.600)	bar (psi)
Maximaler Lufteingangsdruck	6 (87)	bar (psi)
Viskosität	>50.000	cps
Druckübersetzung (je nach Luftmotorgröße)	53:1	
Maximale Temperatur	80 (176)	°C (°F)
Materialvolumen pro Doppelhub	340	cc
Ausbringungsmenge bei 15 Doppelhuben	5,10 (1.34)	l/mn (gal/mn)
Freie Durchflussrate (bei 60 Doppelhuben/Min)	23,40 (6.44)	l/mn (gal/mn)
Motor Typ	7200	
Lufteinlass	3/4" BSP (F)	
Materialauslass	3/4" BSP (F)	
Gewicht (nur Hydraulikteil)	47 (103.6)	kg (lbs)
Gewichtsspanne (nur Luftmotor)	26 (57.3)	kg (lbs)
Materialeinlass (Folgeplatte)	80mm	
Luftverbrauch je nach Motorgröße (siehe Katalog)	---	
Hub	200 (7.87)	mm (inch)



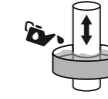
Dachmanschetten-Dichtung an Pumpen für hochviskose Materialien



Schöpfkolben



Umschaltmotor



Trennmittelsystem



Dreifach verchromt



## Technologie

## PERFORMANCE

- M1** Steuerventil: Breiter Durchlass für maximalen Luftstrom
- L1** Oberes Pumpengehäuse: Der obere Teil der Pumpe ist robust konstruiert, um hohen Drücken standhalten zu können.
- L2** Kolbenventil: Dieses Ventil fördert Material von der unteren zur oberen Kammer der Pumpe. Zusätzlich begrenzt das konische Design den Druckverlust.
- L3** Saugventil: Hier kommt ein großes, konisches Ventil zum Einsatz, welches Druckverluste verhindert und eine bessere Ansaugung ermöglicht.
- L4** Schöpfkolben: Fördert das hochviskose Material zum Pumpeneinlass.

## PRODUKTIVITÄT

- M2** Die Abdeckung: Sehr leicht abnehmbar, schneller Zugang zu den Reparaturteilen
- M3** Der Luftauslass: Durch einen Luftimpuls bei jeder Umsteuerung der Pumpe kann der Motor leicht gesteuert werden.
- L5** Motor-Adapterflansch: Spezieller und robuster Flansch zum Anschluss der Pumpe an den Luftmotor. Bei Bedarf können verschiedene Luftmotoren angeschlossen werden, um die Druckübersetzung der Pumpe zu verändern.
- L6** Schutzgehäuse: Um die Sicherheit des Bedieners zu gewährleisten, verhindert dieses Schutzgehäuse jeglichen Kontakt mit dem sich bewegenden Kolben der Pumpe.
- L7** Einlassgehäuse: Der untere Teil der Pumpe kann je nach Anwendung auf eine Folgeplatte montiert, in ein Spundfass eingelassen oder einfach über das Gewinde an einen Verteiler angeschlossen werden.

## NACHHALTIGKEIT

- M4** Führungsring aus Messing: langlebiges und präzises Führungssystem
- M5** Umsteuersystem der Kolbenstange: sehr zuverlässig
- L8** Obere Dichtungspackung: Unser Sortiment umfasst verschiedene Dichtungsmaterialien, um allen Anforderungen gerecht zu werden.
- L9** Kolbenstange und Zylinder: Der Kolbenschaft und der Zylinder sind aus dreifach verchromtem Stahl gefertigt, um eine hervorragende Abriebfestigkeit zu gewährleisten.



## Beschreibung

